

Surveillance syndromique SurSaUD®

Bulletin du réseau SOS Médecins / Santé publique France

Point hebdomadaire numéro 840 du 19/02/2024

Synthèse :

En semaine 07 (du 12 au 18 février 2024), l'activité des associations SOS Médecins est en **baisse** chez les **2-14 ans** (-7% soit -2 092 actes) et **stable** dans les **autres classes d'âge**.

Les indicateurs respiratoires saisonniers poursuivent leur baisse dans toutes les classes d'âge mais de façon plus marquée chez les enfants. Les actes pour **grippe/syndrome grippal** tous âges sont en **baisse** pour la deuxième semaine consécutive (-25% soit -3 923 actes). Les actes pour **pneumopathie** et **bronchite aiguë**, très **supérieurs** aux années précédentes, sont en **baisse** chez les **enfants** (resp -13% et -11%) et **stables** ou en baisse chez les **adultes** (-7% pour la bronchite aiguë).

Parmi les autres indicateurs surveillés, on observe une légère **hausse** des actes chez les **moins de 2 ans** pour la plupart des indicateurs (entre +20 et +30%, avec de petits effectifs) et les **adultes** pour **traumatisme**, **infection urinaire** et **conjonctivite** (resp. 17% soit +312 actes, +13% soit +207 actes et +12% soit +54 actes).

Enfin, concernant les indicateurs de santé mentale on retient la **hausse** des actes pour **angoisse** chez les **15-44 ans** et les **45-64 ans** (+17% soit +140 actes).

Figure 1 : Nombre quotidien d'actes SOS Médecins, tous âges

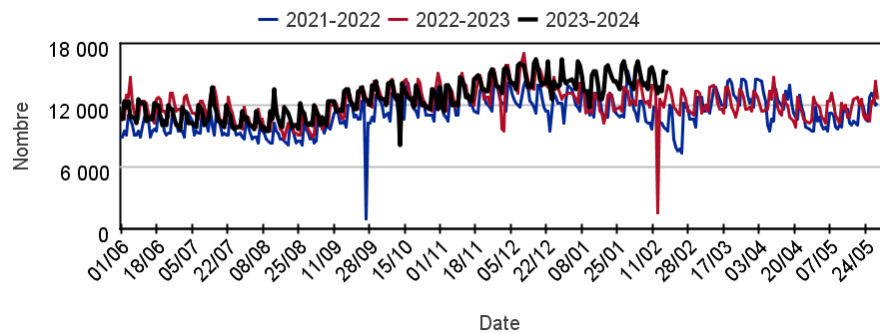


Tableau 1 : Nombre hebdomadaire d'actes SOS Médecins toutes causes codées, par classe d'âges

	Moins de 2 ans	2 - 14 ans	15 - 74 ans	75 ans ou plus
S03-24	6 312	26 431	57 588	5 673
S04-24	6 686	29 480	58 996	5 504
S05-24	6 674	29 320	59 506	5 374
S06-24	6 797	28 238	58 722	5 385
S07-24	6 773	26 291	57 937	5 559

Tableau 2 : Nombre d'actes SOS Médecins pour les 10 pathologies les plus fréquentes, tous âges confondus

Pathologie	Semaine	Semaine précédente	Variation
VOIES RESPIRATOIRES HAUTES (Diag SOS)	30 720	30 557	0,53%
GRIPPE, SYNDROME GRIPPAL (Diag SOS)	11 898	15 821	-24,80%
GASTRO ENTERITE (Diag SOS)	6 110	6 444	-5,18%
BRONCHITE (Diag SOS)	5 037	5 515	-8,67%
LOMBALGIE /SCIATALGIE (DIAG SOS)	2 674	2 489	7,43%
CERTIFICAT + ADMIN (Diag SOS)	2 658	2 649	0,34%
TRAUMATISME (Diag SOS)	2 629	2 343	12,21%
PNEUMOPATHIE (Diag SOS)	2 151	2 269	-5,20%
INFECTION URINAIRE (Diag SOS)	2 067	1 842	12,21%
DOULEUR ABDO AIGUE (Diag SOS)	1 870	1 896	-1,37%

Le réseau des associations SOS Médecins s'inscrit au sein du système de surveillance syndromique français SurSaUD® (Surveillance Sanitaire des Urgences et des Décès). Ce système a été initié en 2004 avec un objectif de détection d'événements inattendus. Depuis, il a montré ses capacités à répondre à d'autres objectifs de surveillance, tels que : estimer l'impact d'un événement environnemental ou sociétal, surveiller des pathologies en dehors de tout événement, ou détecter précocement un événement sanitaire prédéfini, telle qu'une épidémie saisonnière.

Indicateurs surveillés

Les indicateurs suivis sont construits à partir des diagnostics codés par les médecins des associations SOS Médecins.

- **Activité totale dans le réseau SOS Médecins France** : nombre d'actes SOS Médecins toutes causes confondues
- **Indicateurs syndromiques basés sur les diagnostics** : pour chaque indicateur : nombre d'actes SOS Médecins, part d'activité de l'indicateur dans l'activité toutes causes codées.

Indicateurs présentés dans le bulletin			
Malaise	p 08	Pathologie des voies respiratoires hautes	p 17
Déshydratation	p 09	Suspicion d'infection au COVID-19	p 18
Vomissements	p 10	Grippe / syndrome grippal	p 19
Fièvre isolée	p 11	Bronchite aiguë	p 20
Traumatisme	p 12	Bronchiolite	p 21
Angoisse	p 13	Pneumopathie	p 22
Etat dépressif	p 14	Gastro-entérite	p 23
Conjonctivite	p 15		
Crise d'asthme	p 16		

Méthodologie

- Tous les graphiques et tableaux sont construits à partir d'un même nombre d'associations (associations constantes, qui ont transmis sur l'ensemble de la période d'étude).
- Les indicateurs sont décrits sur un pas de temps quotidien ou hebdomadaire en termes d'effectifs ou de pourcentage par rapport à la fréquentation totale, tous âges confondus et par classe d'âge.
- Les proportions de passages (ou parts d'activité) par classes d'âges pour un indicateur sont calculées sur la base de l'activité totale codée de la classe d'âge (passages pour lesquels au moins un code diagnostic est renseigné).
- Dans les tableaux 3 et 4 (page 4), l'évolution des indicateurs est calculée différemment selon la colonne :
 - Par rapport à la semaine précédente : les effectifs hebdomadaires sont comparés par rapport aux effectifs de la semaine précédente.
 - Par rapport aux années précédentes : les proportions dans l'activité codée sont comparées aux proportions à la même période au cours des 2 années précédentes.

Pour en savoir plus

Consulter le site [Santé publique France](#)

Pour les indicateurs régionaux :

- [Consulter les PE des Cires](#)

Associations participant au réseau de surveillance SOS Médecins / Santé publique France

En 2022, 58 associations* SOS Médecins sur les 63 existantes participent au réseau de surveillance SOS Médecins / Santé publique France, intégré au système SurSaUD® (surveillance sanitaire des urgences et des décès).



- Emplacement d'une association SOS Médecins
- Département n'ayant pas d'association SOS Médecins
- Département ayant au moins une association SOS Médecins

*En raison d'un problème technique les associations SOS Tours et SOS Avignon ont suspendu la transmission de leurs données depuis respectivement fin mars et fin mai 2022.

Évolution des indicateurs par rapport à la semaine précédente et aux dernières années

Tableau 3 | Evolution des indicateurs non spécifiques |

Pathologies	Classe d'âge	Evolution*	
		par rapport à la semaine précédente	par rapport aux 2 années précédentes
Malaise	Moins de 15 ans	>	≈
	Plus de 15 ans	<	<
Déshydratation	Moins de 15 ans	≈	<
	Plus de 15 ans	<	≈
Vomissements	Moins de 15 ans	≈	<
	Plus de 15 ans	≈	≈
Fièvre isolée	Moins de 15 ans	<	≈
	Plus de 15 ans	≈	≈
Traumatisme	Moins de 15 ans	<	≈
	Plus de 15 ans	>	≈
Angoisse	Moins de 15 ans	<	≈
	Plus de 15 ans	>	≈
Etat dépressif	Moins de 15 ans	≈	≈
	Plus de 15 ans	≈	≈
Conjonctivite	Moins de 15 ans	≈	≈
	Plus de 15 ans	>	≈
Crise d'asthme	Moins de 15 ans	≈	≈
	Plus de 15 ans	≈	≈

Tableau 4 | Evolution des indicateurs saisonniers (pathologies saisonnières)

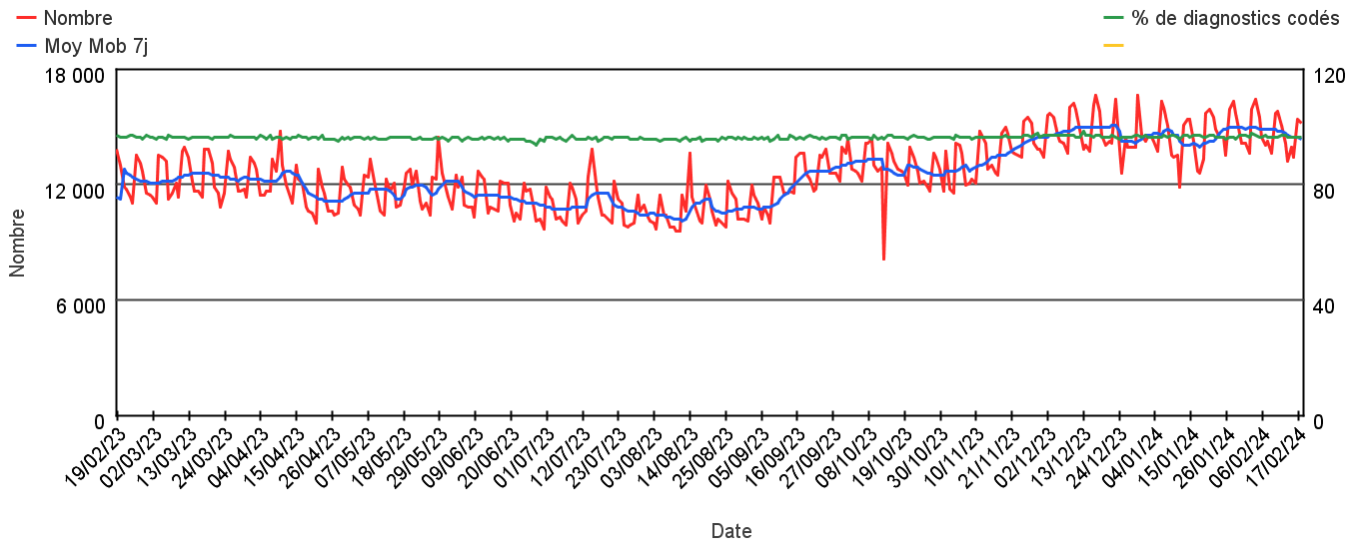
Pathologies	Classe d'âge	Evolution*	
		par rapport à la semaine précédente	par rapport aux 2 années précédentes
Pathologie des voies respiratoires hautes	Moins de 15 ans	≈	≈
	Plus de 15 ans	≈	≈
Suspicion d'infection au COVID-19	Moins de 15 ans	<	≈
	Plus de 15 ans	<	≈
Grippe/syndrome grippal	Moins de 15 ans	<	≈
	Plus de 15 ans	<	≈
Bronchite aiguë	Moins de 15 ans	<	>
	Plus de 15 ans	<	≈
Bronchiolite	Moins de 2 ans	≈	≈
Pneumopathie	Moins de 15 ans	<	>
	Plus de 15 ans	≈	>
Gastro-entérite	Moins de 15 ans	≈	<
	Plus de 15 ans	≈	≈

(*) ≈ : similaire > : en augmentation < : en baisse

Activité totale SOS Médecins

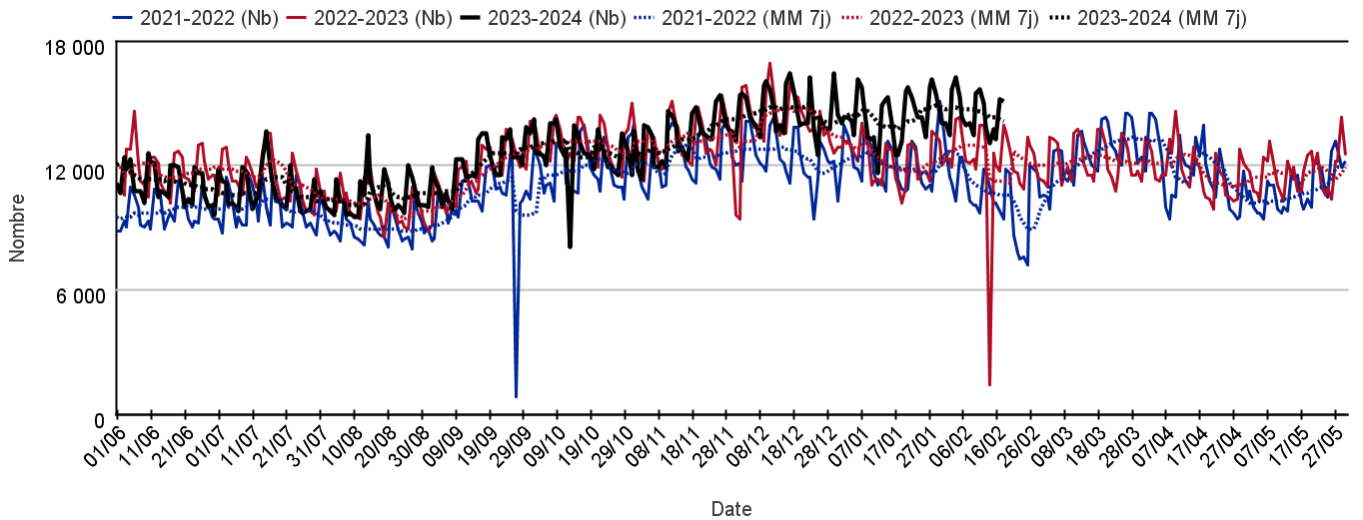
Sur un an glissant

Évolution quotidienne du total des actes médicaux et de la proportion d'actes codés, tous âges confondus



Par rapport aux 2 années précédentes

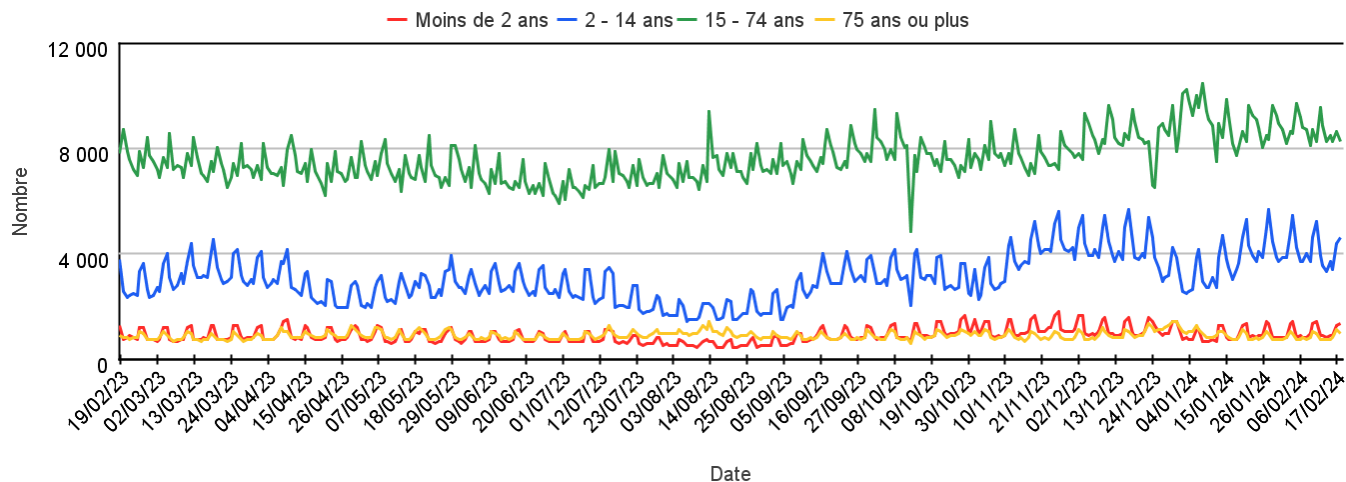
Évolution quotidienne du total des actes médicaux, tous âges confondus (moy mob 7j)



Activité totale SOS Médecins

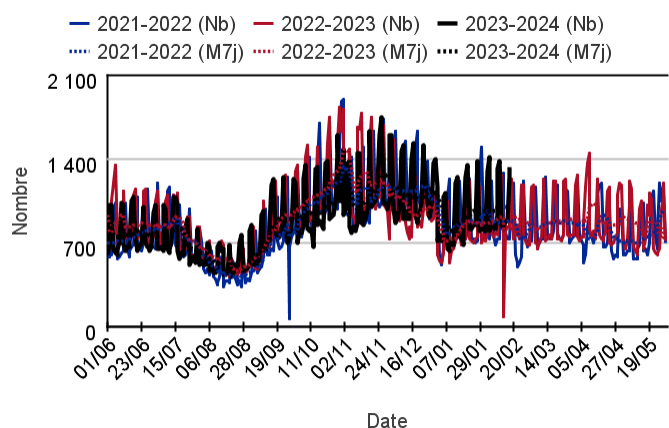
Par classe d'âge

Évolution quotidienne du total des actes médicaux pour différentes classes d'âge

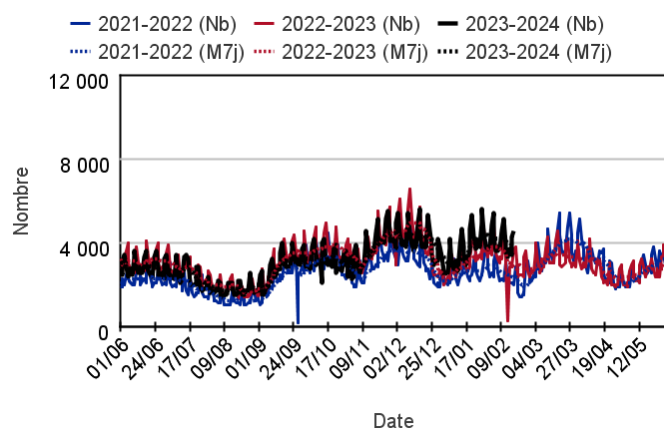


Par rapport aux 2 années précédentes

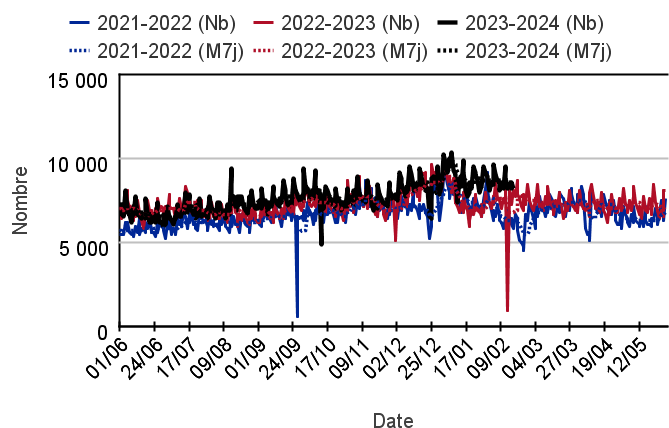
Chez les enfants de moins de 2 ans



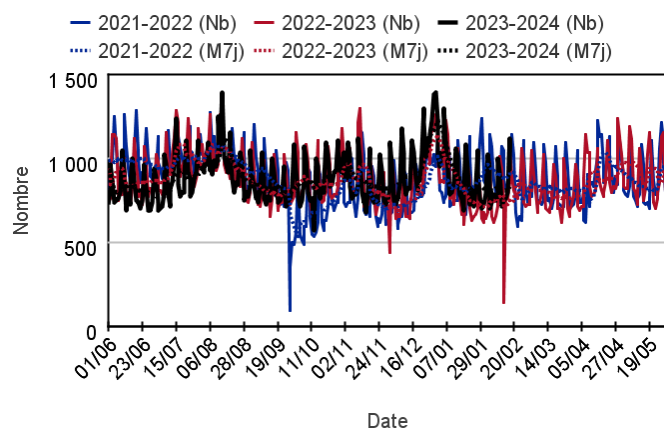
Chez les enfants de 2 à 14 ans



Chez les adultes de 15 à 74 ans



Chez les adultes de plus de 75 ans



Variation des 10 pathologies les plus fréquentes (Source : Santé publique France – SOS Médecins)

Variations des 10 pathologies les plus fréquentes chez les moins de 2 ans

Pathologie	Semaine	Semaine précédente	Variation
VOIES RESPIRATOIRES HAUTES (Diag SOS)	3 711	3 650	1,67%
CONJONCTIVITE INFECTIEUSE (Diag SOS)	524	436	20,18%
GASTRO ENTERITE (Diag SOS)	471	483	-2,48%
GRIPPE, SYNDROME GRIPPAL (Diag SOS)	392	564	-30,50%
BRONCHIOLITE (Diag SOS)	271	280	-3,21%
BRONCHITE (Diag SOS)	242	286	-15,38%
FIEVRE ISOLEE (Diag SOS)	226	226	0,00%
SYNDROME VIRAL (Diag SOS)	152	145	4,83%
VARICELLE (Diag SOS)	135	139	-2,88%
ASTHME (Diag SOS)	110	86	27,91%

Variations des 10 pathologies les plus fréquentes chez les 2-14 ans

Pathologie	Semaine	Semaine précédente	Variation
VOIES RESPIRATOIRES HAUTES (Diag SOS)	12 669	12 910	-1,87%
GRIPPE, SYNDROME GRIPPAL (Diag SOS)	3 176	4 397	-27,77%
GASTRO ENTERITE (Diag SOS)	1 940	2 059	-5,78%
BRONCHITE (Diag SOS)	1 325	1 482	-10,59%
SYNDROME VIRAL (Diag SOS)	680	730	-6,85%
CONJONCTIVITE INFECTIEUSE (Diag SOS)	604	682	-11,44%
PNEUMOPATHIE (Diag SOS)	522	597	-12,56%
ASTHME (Diag SOS)	468	480	-2,50%
VARICELLE (Diag SOS)	464	448	3,57%
FIEVRE ISOLEE (Diag SOS)	443	512	-13,48%

Variations 10 pathologies les + fréquentes chez les 15-74 ans

Pathologie	Semaine	Semaine précédente	Variation
VOIES RESPIRATOIRES HAUTES (Diag SOS)	13 946	13 585	2,66%
GRIPPE, SYNDROME GRIPPAL (Diag SOS)	8 045	10 514	-23,48%
GASTRO ENTERITE (Diag SOS)	3 546	3 727	-4,86%
BRONCHITE (Diag SOS)	3 016	3 267	-7,68%
LOMBALGIE /SCIATALGIE (DIAG SOS)	2 435	2 250	8,22%
CERTIFICAT + ADMIN (Diag SOS)	2 393	2 382	0,46%
TRAUMATISME (Diag SOS)	1 848	1 586	16,52%
INFECTION URINAIRE (Diag SOS)	1 659	1 473	12,63%
STOMATO / ORL DIVERS (Diag SOS)	1 310	1 237	5,90%
DOULEUR ABDO AIGUE (Diag SOS)	1 282	1 236	3,72%

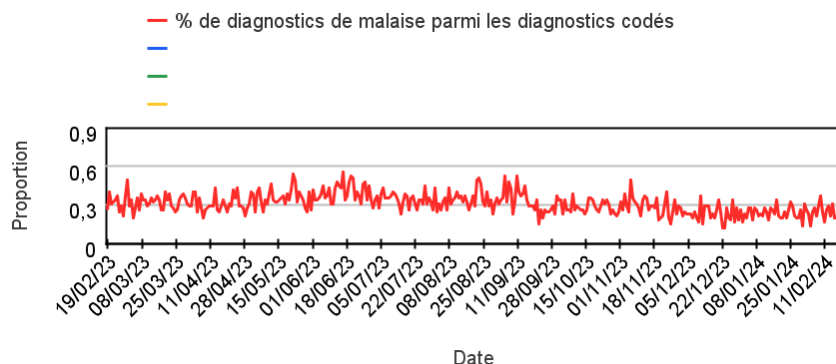
Variations des 10 pathologies les plus fréquentes chez les 75 ans ou +

Pathologie	Semaine	Semaine précédente	Variation
BRONCHITE (Diag SOS)	435	455	-4,40%
DECES (Diag SOS)	375	360	4,17%
PNEUMOPATHIE (Diag SOS)	352	363	-3,03%
VOIES RESPIRATOIRES HAUTES (Diag SOS)	297	285	4,21%
TRAUMATISME (Diag SOS)	296	246	20,33%
GRIPPE, SYNDROME GRIPPAL (Diag SOS)	256	310	-17,42%
ALTERATION ETAT GENERAL (Diag SOS)	239	233	2,58%
LOMBALGIE /SCIATALGIE (DIAG SOS)	208	201	3,48%
INFECTION URINAIRE (Diag SOS)	189	168	12,50%
INSUFFISANCE CARDIAQUE (Diag SOS)	164	172	-4,65%

Activité liée à un **malaise**

Sur un an glissant

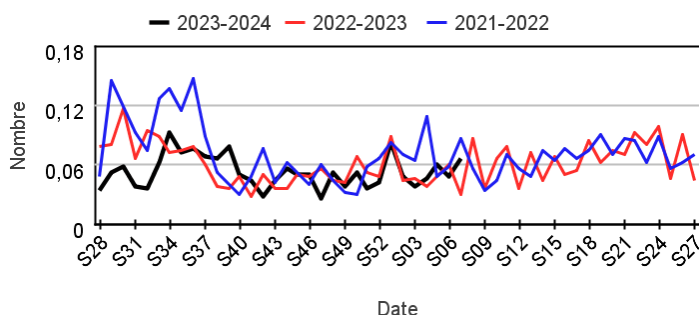
Évolution quotidienne de la proportion de malaises dans les actes codés



Actes SOS Médecins pour malaise par rapport aux 2 années précédentes

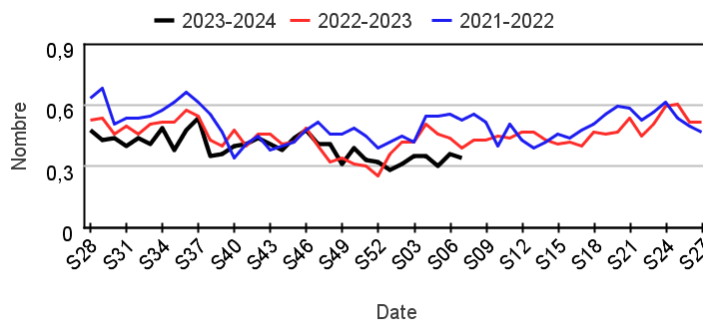
Chez les enfants de moins de 15 ans

Évolution hebdomadaire de la proportion d'actes pour malaise parmi les actes codés, moins de 15 ans



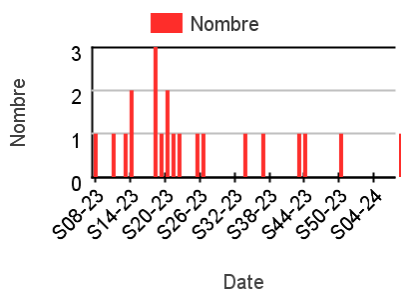
Chez les adultes de 15 ans ou plus

Évolution hebdomadaire de la proportion d'actes pour malaise parmi les actes codés, 15 ans ou plus

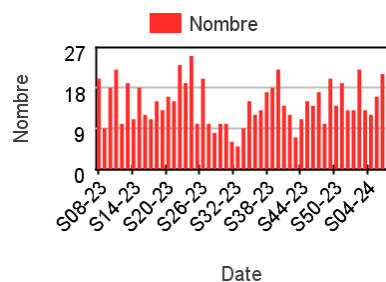


Nombre hebdomadaire d'actes SOS Médecins pour malaise

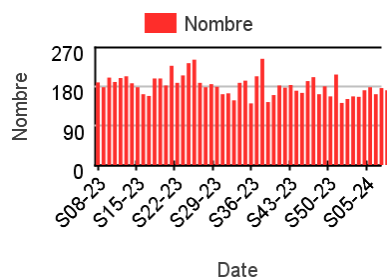
Chez les enfants de moins de 2 ans



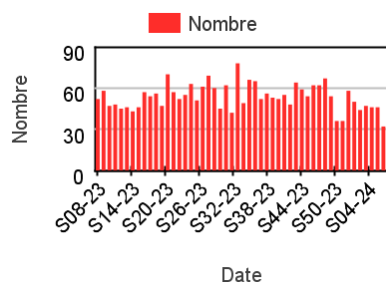
Chez les enfants de 2 à 14 ans



Chez les adultes de 15 à 74 ans



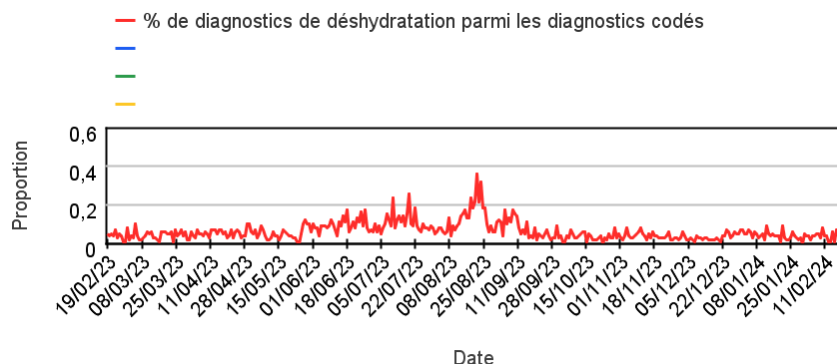
Chez les adultes de plus de 75 ans



Activité liée à une déshydratation

Sur un an glissant

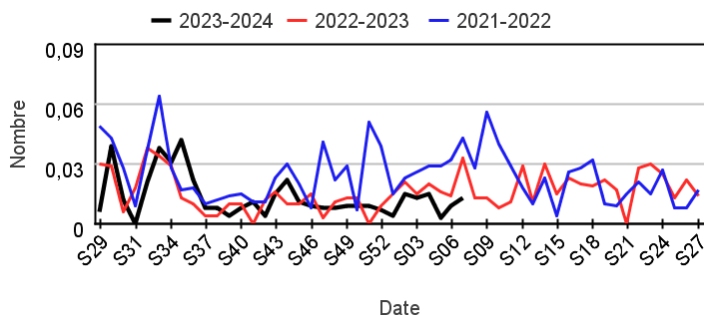
Évolution quotidienne de la proportion de déshydratation dans les actes codés



Actes SOS Médecins pour déshydratation par rapport aux 2 années précédentes

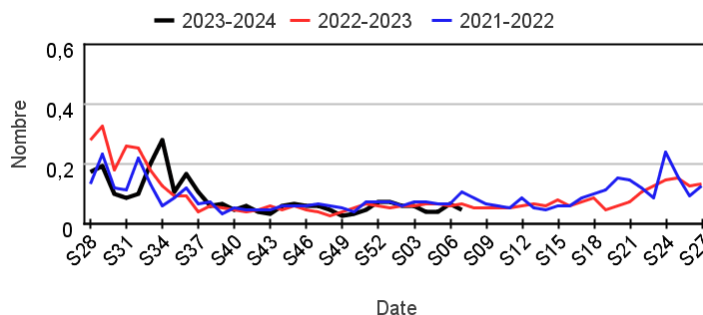
Chez les enfants de moins de 15 ans

Évolution hebdomadaire de la proportion d'actes pour déshydratation parmi les actes codés, moins de 15 ans



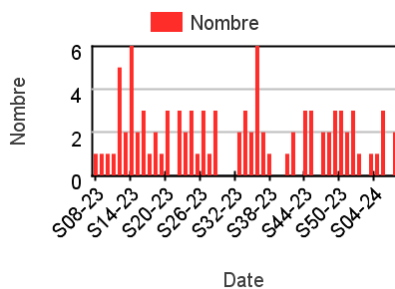
Chez les adultes de 15 ans ou plus

Évolution hebdomadaire de la proportion d'actes pour déshydratation parmi les actes codés, 15 ans ou plus

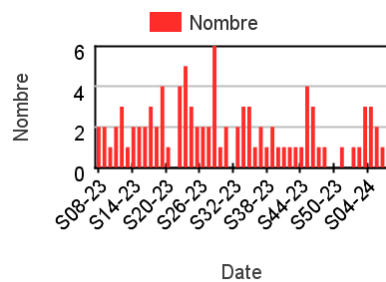


Nombre hebdomadaire d'actes SOS Médecins pour déshydratation

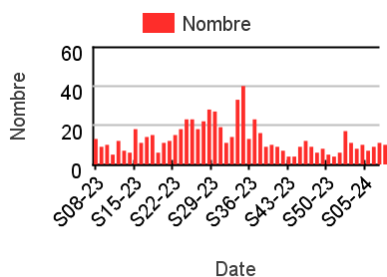
Chez les enfants de moins de 2 ans



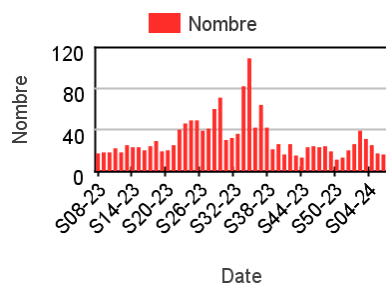
Chez les enfants de 2 à 14 ans



Chez les adultes de 15 à 74 ans



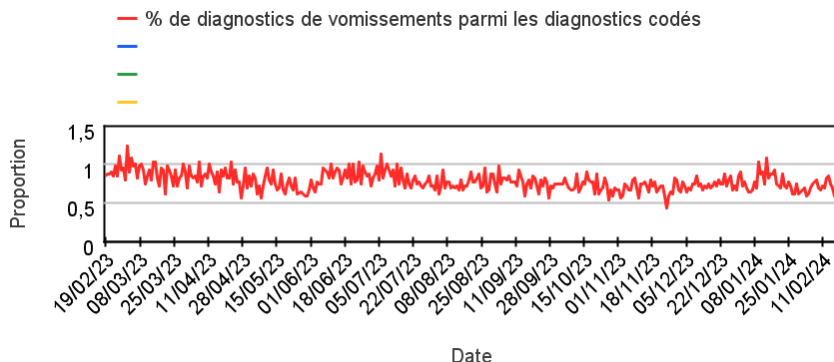
Chez les adultes de plus de 75 ans



Activité liée à des vomissements

Sur un an glissant

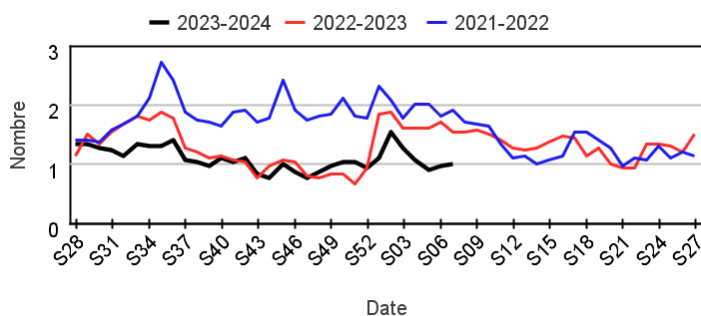
Évolution quotidienne de la proportion de vomissements dans les actes codés



Actes SOS Médecins pour vomissements par rapport aux 2 années précédentes

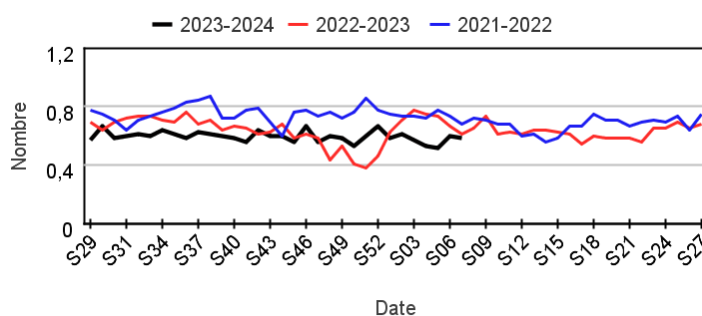
Chez les enfants de moins de 15 ans

Évolution hebdomadaire de la proportion d'actes pour vomissements parmi les actes codés, moins de 15 ans



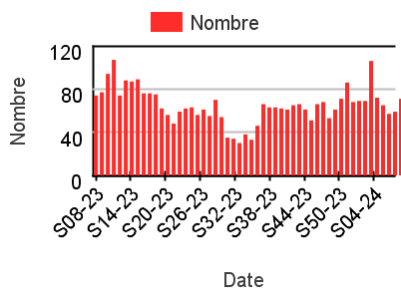
Chez les adultes de 15 ans ou plus

Évolution hebdomadaire de la proportion d'actes pour vomissements parmi les actes codés, 15 ans ou plus

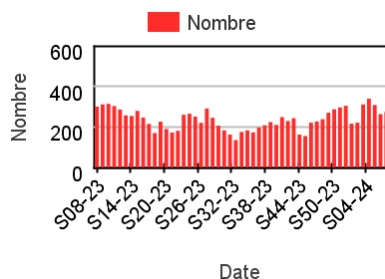


Nombre hebdomadaire d'actes SOS Médecins pour vomissements

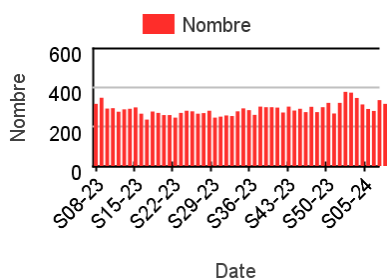
Chez les enfants de moins de 2 ans



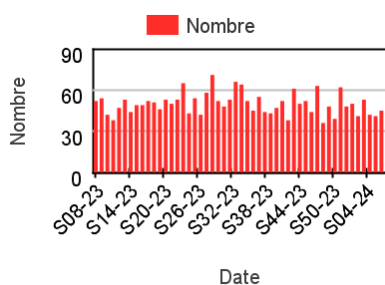
Chez les enfants de 2 à 14 ans



Chez les adultes de 15 à 74 ans



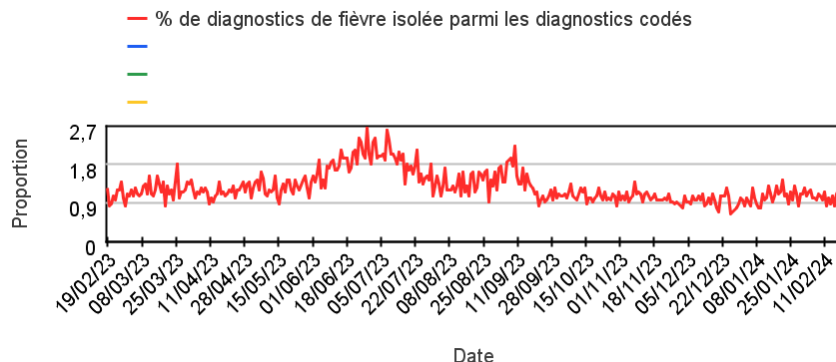
Chez les adultes de plus de 75 ans



Activité liée à une **fièvre isolée**

Sur un an glissant

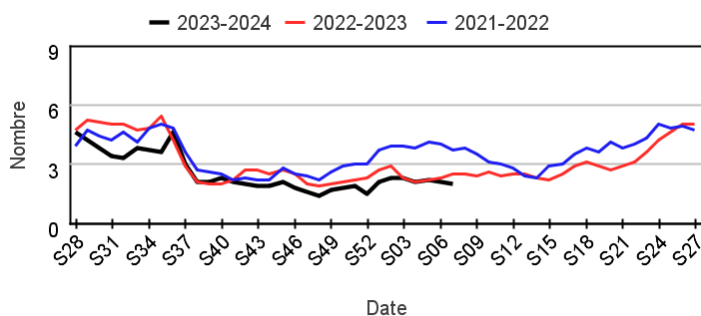
Évolution quotidienne de la proportion de fièvre isolée dans les actes codés



Actes SOS Médecins pour fièvre isolée par rapport aux 2 années précédentes

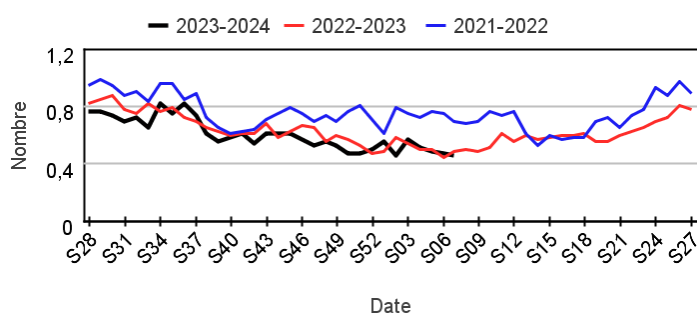
Chez les enfants de moins de 15 ans

Évolution hebdomadaire de la proportion d'actes pour fièvre isolée parmi les actes codés, moins de 15 ans



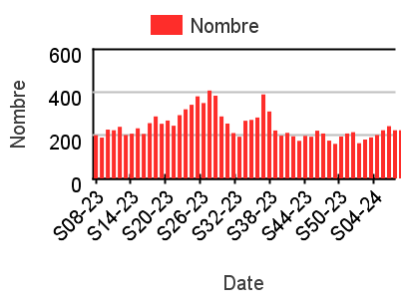
Chez les adultes de 15 ans ou plus

Évolution hebdomadaire de la proportion d'actes pour fièvre isolée parmi les actes codés, 15 ans ou plus

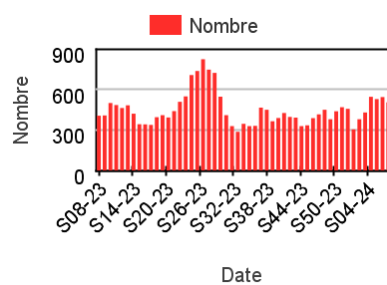


Nombre hebdomadaire d'actes SOS Médecins pour fièvre isolée

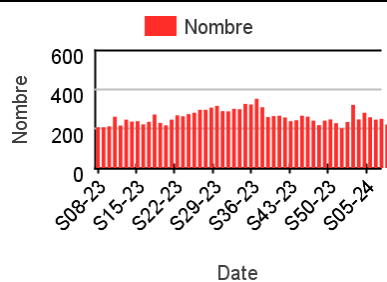
Chez les enfants de moins de 2 ans



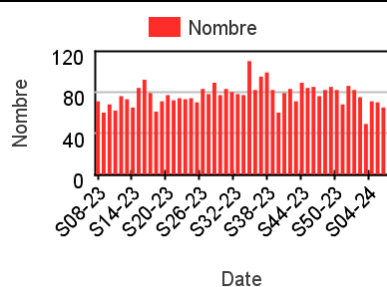
Chez les enfants de 2 à 14 ans



Chez les adultes de 15 à 74 ans



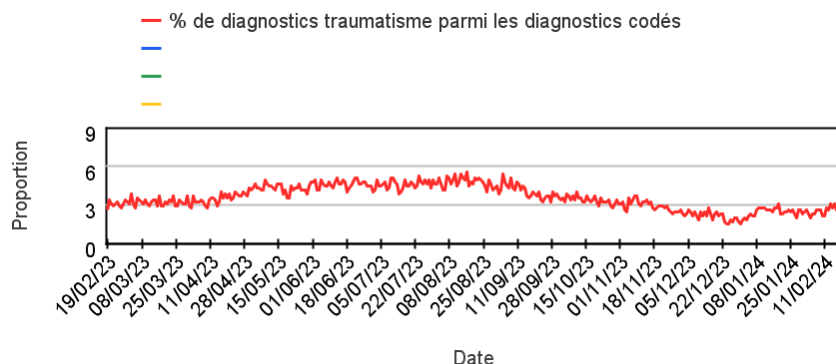
Chez les adultes de plus de 75 ans



Activité liée à un traumatisme

Sur un an glissant

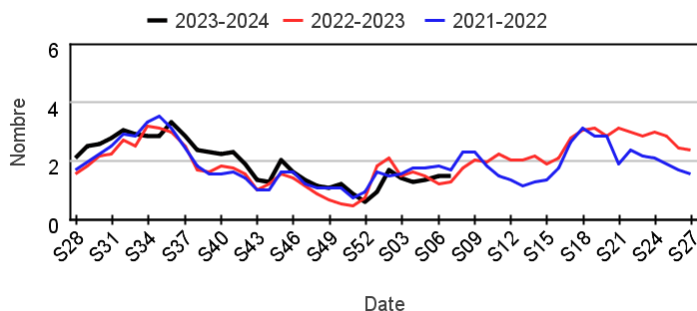
Évolution quotidienne de la proportion de traumatisme dans les actes codés



Actes SOS Médecins pour traumatisme par rapport aux 2 années précédentes

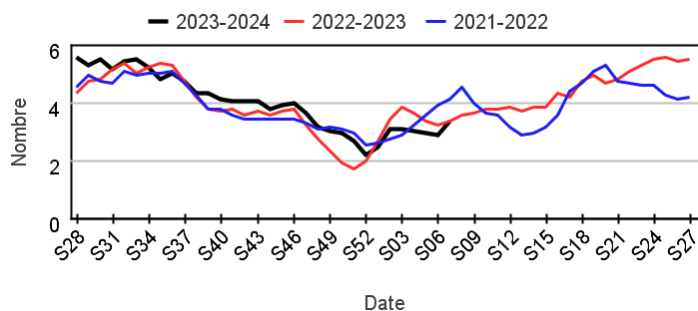
Chez les enfants de moins de 15 ans

Évolution hebdomadaire de la proportion d'actes pour traumatisme parmi les actes codés, moins de 15 ans



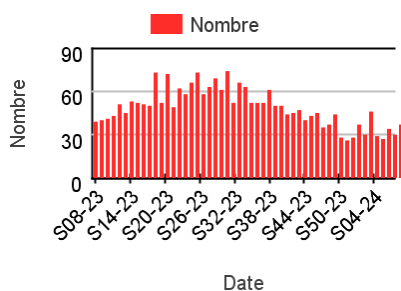
Chez les adultes de 15 ans ou plus

Évolution hebdomadaire de la proportion d'actes pour traumatisme parmi les actes codés, 15 ans ou plus

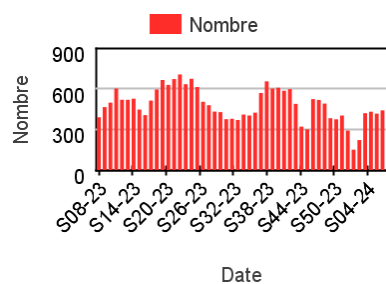


Nombre hebdomadaire d'actes SOS Médecins pour traumatisme

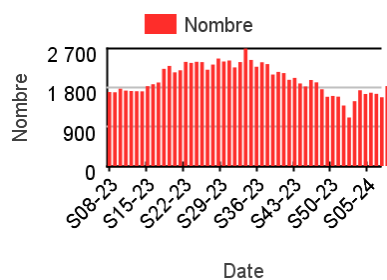
Chez les enfants de moins de 2 ans



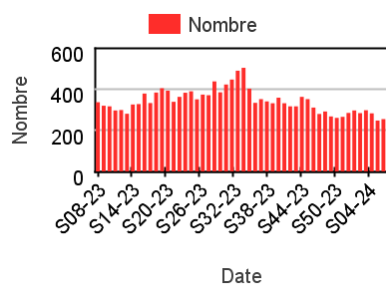
Chez les enfants de 2 à 14 ans



Chez les adultes de 15 à 74 ans



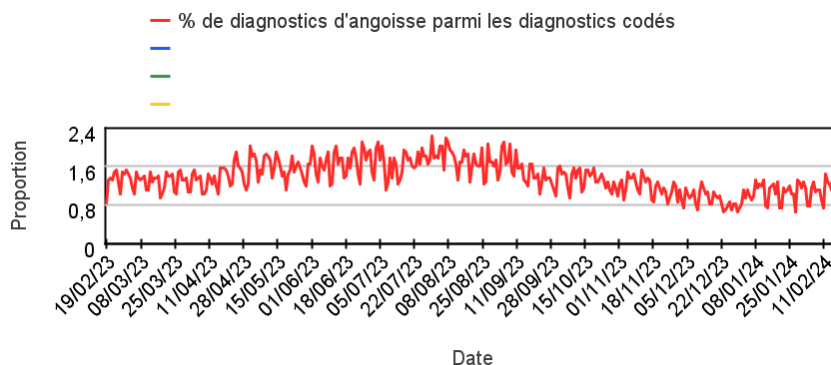
Chez les adultes de plus de 75 ans



Activité liée à de l'angoisse

Sur un an glissant

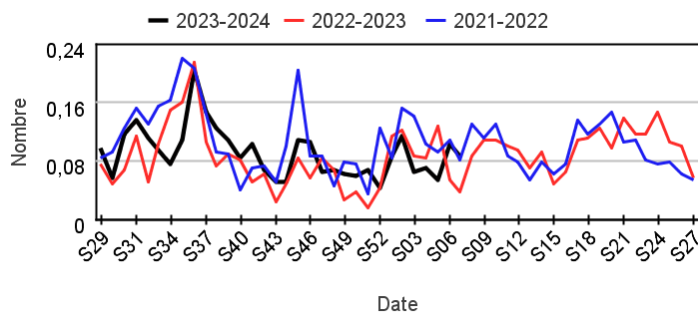
Évolution quotidienne de la proportion d'actes pour angoisse dans les actes codés



Actes SOS Médecins pour angoisse par rapport aux 2 années précédentes

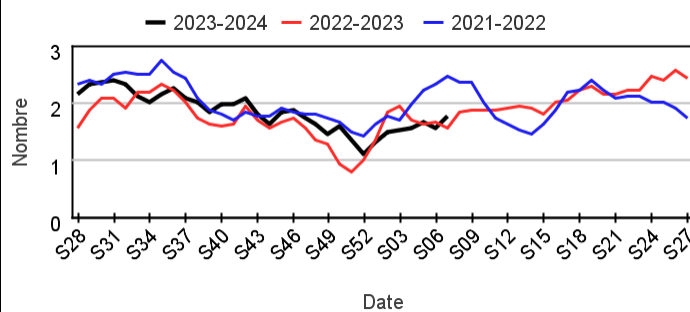
Chez les enfants de moins de 15 ans

Évolution hebdomadaire de la proportion d'actes pour angoisse parmi les actes codés, moins de 15 ans



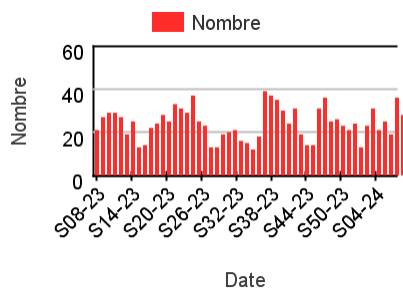
Chez les adultes de 15 ans ou plus

Évolution hebdomadaire de la proportion d'actes pour angoisse parmi les actes codés, 15 ans ou plus

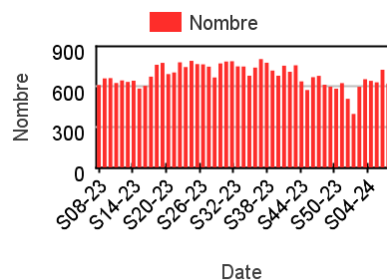


Nombre hebdomadaire d'actes SOS Médecins pour angoisse

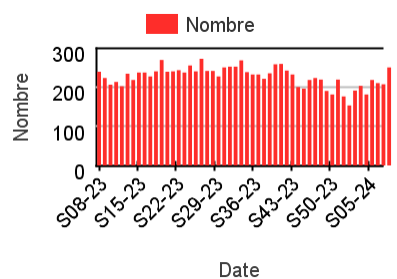
Chez les enfants de moins de 15 ans



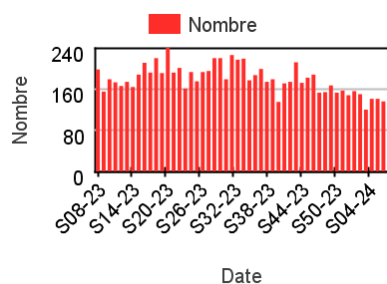
Chez les adultes de 15-44 ans



Chez les adultes de 45 à 64 ans



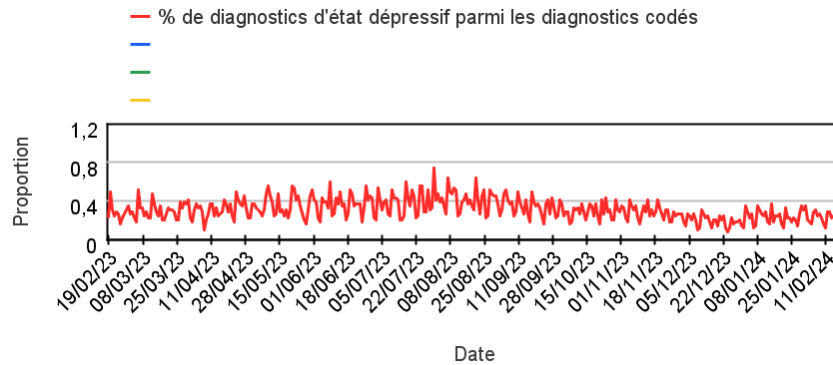
Chez les adultes de plus de 65 ans



Activité liée à un état dépressif

Sur un an glissant

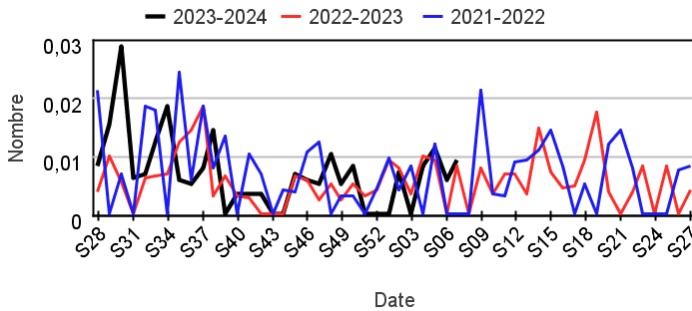
Évolution quotidienne de la proportion d'actes pour état dépressif dans les actes codés



Actes SOS Médecins pour état dépressif par rapport aux 2 années précédentes

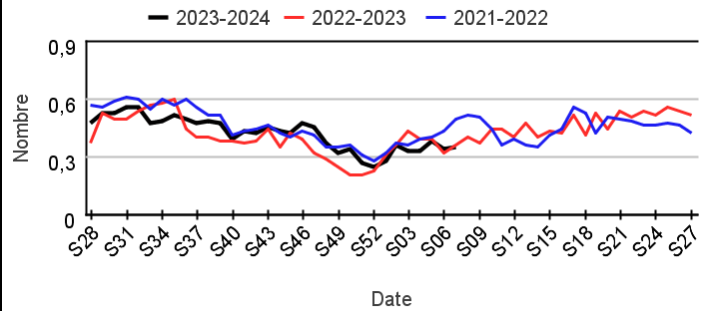
Chez les enfants de moins de 15 ans

Évolution hebdomadaire de la proportion d'actes pour état dépressif parmi les actes codés, moins de 15 ans



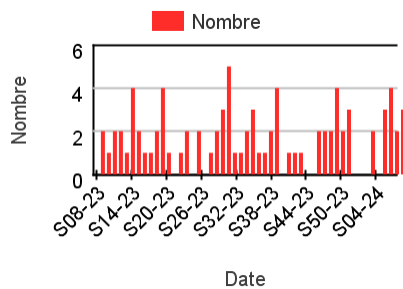
Chez les adultes de 15 ans ou plus

Évolution hebdomadaire de la proportion d'actes pour état dépressif parmi les actes codés, 15 ans ou plus

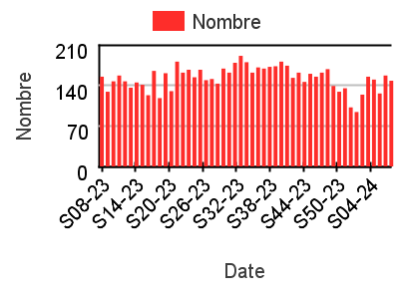


Nombre hebdomadaire d'actes SOS Médecins pour état dépressif

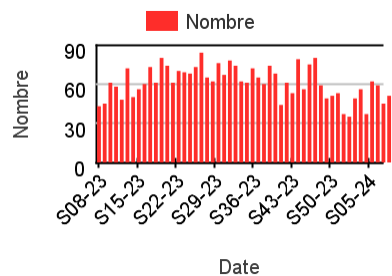
Chez les enfants de moins de 15 ans



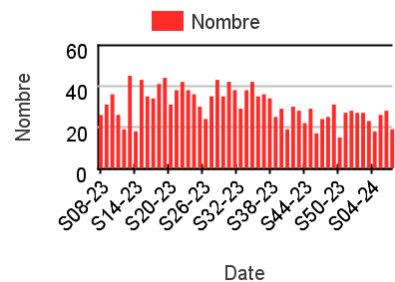
Chez les adultes de 15-44 ans



Chez les adultes de 45 à 64 ans



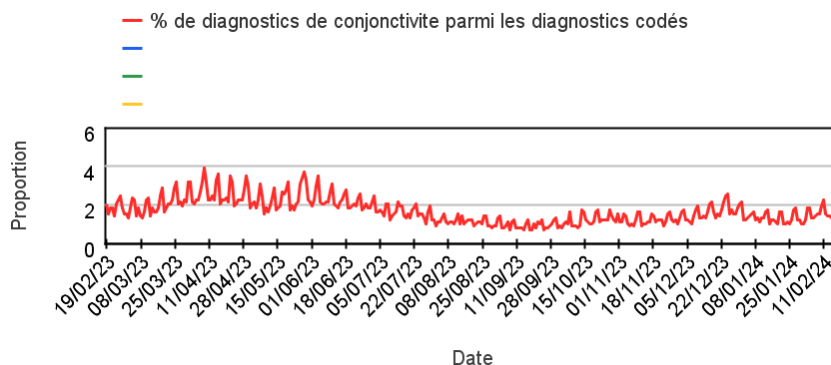
Chez les adultes de plus de 65 ans



Activité liée à une conjonctivite

Sur un an glissant

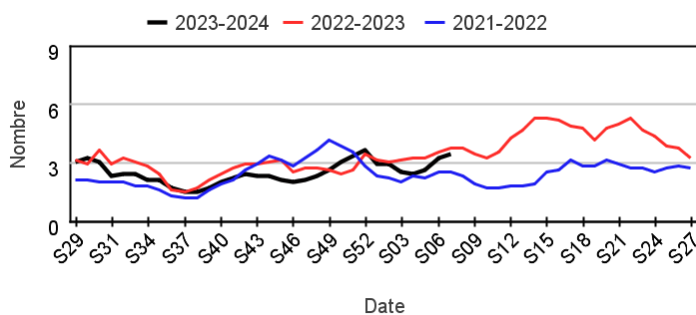
Évolution quotidienne de la proportion d'actes pour conjonctivite dans les actes codés



Actes SOS Médecins pour conjonctivite par rapport aux 2 années précédentes

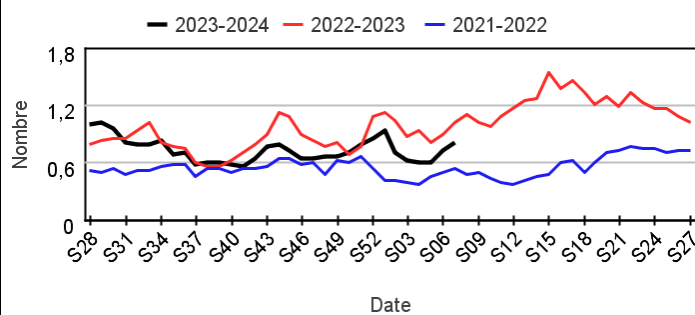
Chez les enfants de moins de 15 ans

Évolution hebdomadaire de la proportion d'actes pour conjonctivite parmi les actes codés, moins de 15 ans



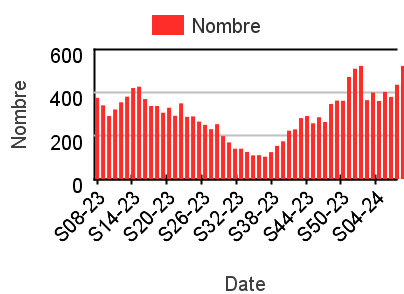
Chez les adultes de 15 ans ou plus

Évolution hebdomadaire de la proportion d'actes pour conjonctivite parmi les actes codés, 15 ans ou plus

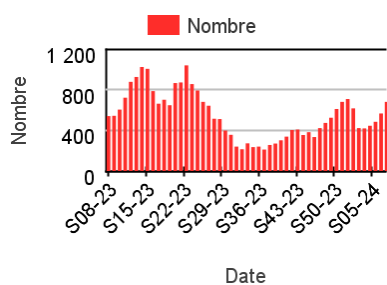


Nombre hebdomadaire d'actes SOS Médecins pour conjonctivite

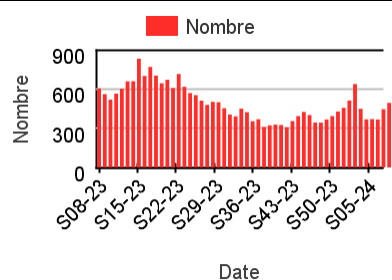
Chez les enfants de moins de 2 ans



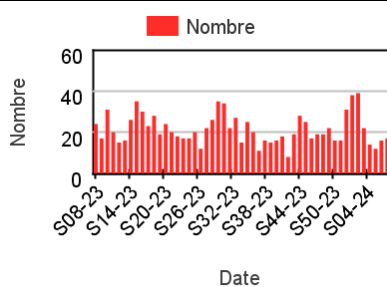
Chez les enfants de 2 à 14 ans



Chez les adultes de 15 à 74 ans



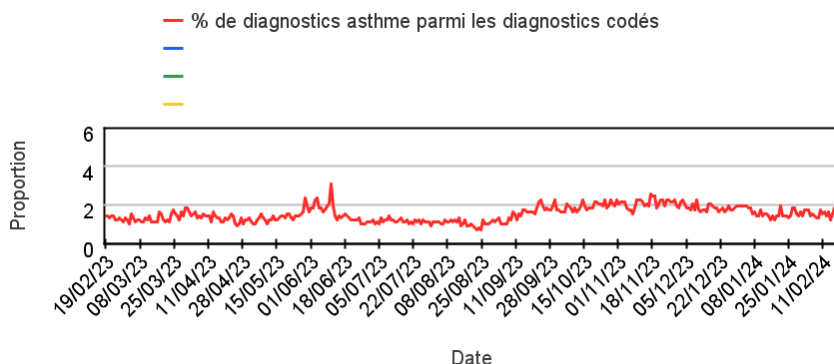
Chez les adultes de plus de 75 ans



Activité liée à une crise d'asthme

Sur un an glissant

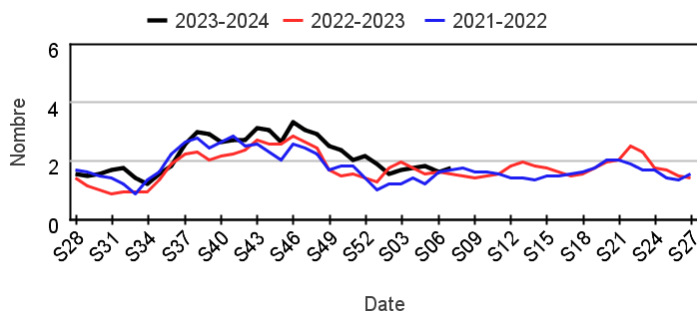
Évolution quotidienne de la proportion d'asthme dans les actes codés



Actes SOS Médecins pour asthme par rapport aux 2 années précédentes

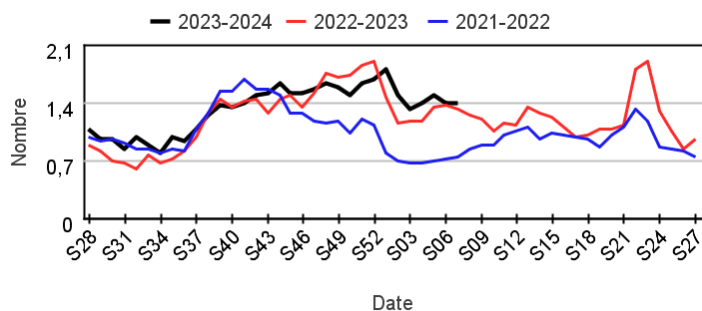
Chez les enfants de moins de 15 ans

Évolution hebdomadaire de la proportion d'actes pour crise d'asthme parmi les actes codés, moins de 15 ans



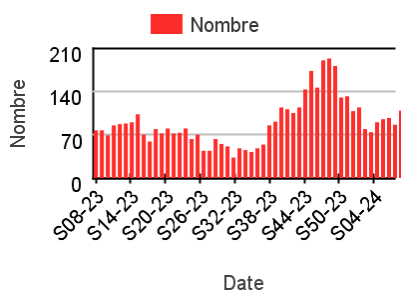
Chez les adultes de 15 ans ou plus

Évolution hebdomadaire de la proportion d'actes pour crise d'asthme parmi les actes codés, 15 ans ou plus

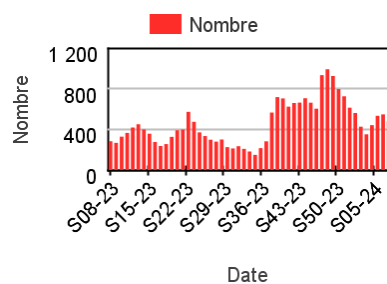


Nombre hebdomadaire d'actes SOS Médecins pour asthme

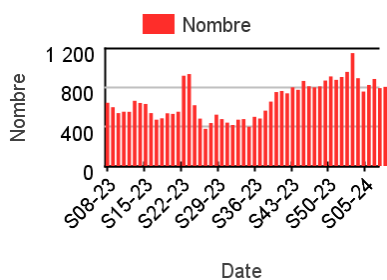
Chez les enfants de moins de 2 ans



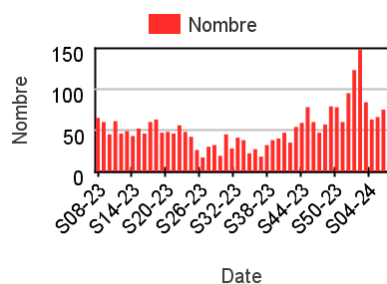
Chez les enfants de 2 à 14 ans



Chez les adultes de 15 à 74 ans



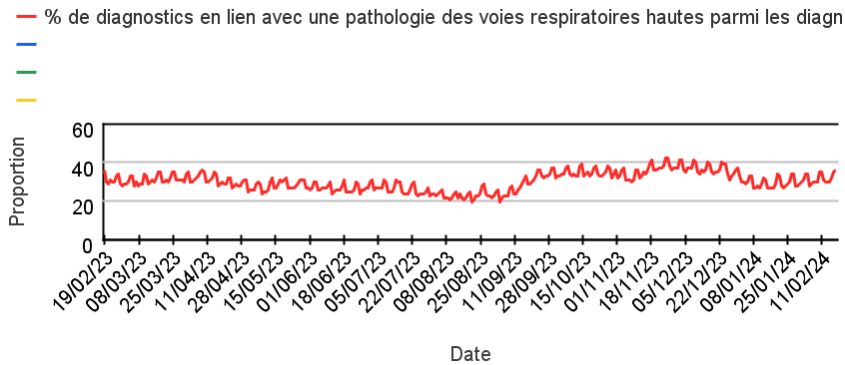
Chez les adultes de plus de 75 ans



Activité liée aux pathologies des voies respiratoires hautes

Sur un an glissant

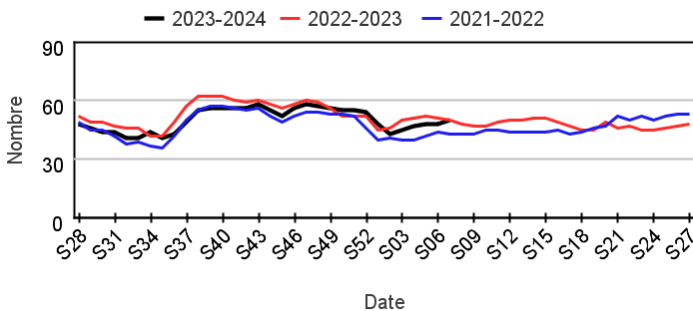
Évolution quotidienne de la proportion d'actes pour pathologie des voies respiratoires hautes dans les actes codés



Actes SOS Médecins pour pathologies des voies respiratoires hautes par rapport aux 2 années précédentes

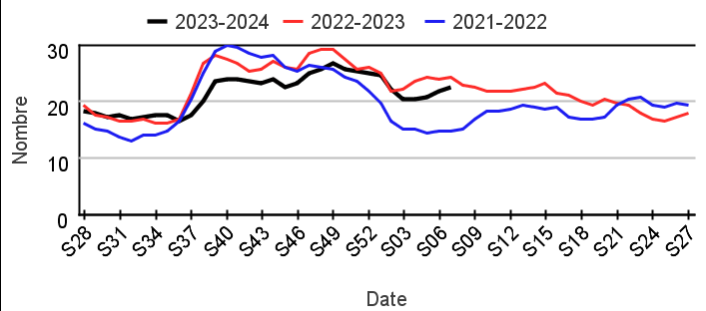
Chez les enfants de moins de 15 ans

Évolution hebdomadaire de la proportion d'actes pour pathologies ORL parmi les actes codés, moins de 15 ans



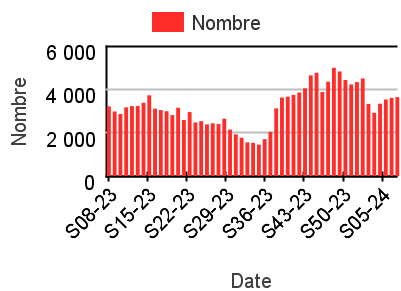
Chez les adultes de 15 ans ou plus

Évolution hebdomadaire de la proportion d'actes pour pathologies ORL parmi les actes codés, 15 ans ou plus

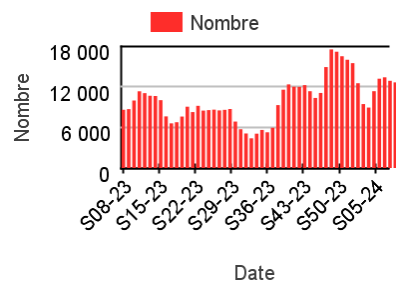


Nombre hebdomadaire d'actes SOS Médecins pour pathologies des voies respiratoires hautes

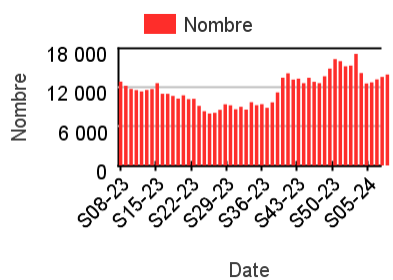
Chez les enfants de moins de 2 ans



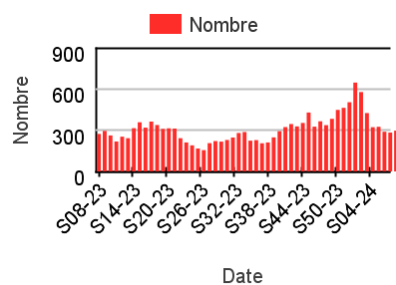
Chez les enfants de 2 à 14 ans



Chez les adultes de 15 à 74 ans



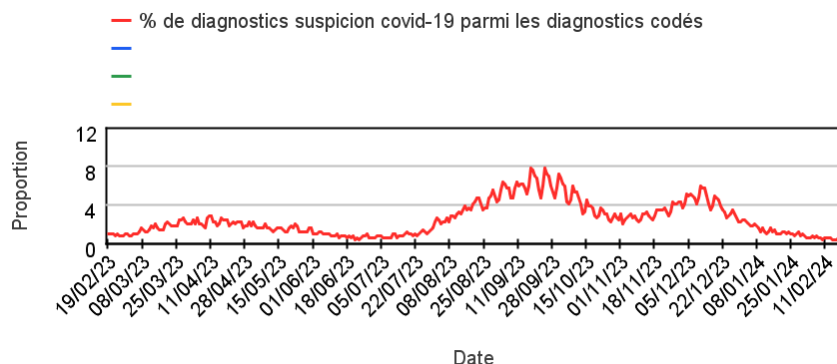
Chez les adultes de plus de 75 ans



Activité liée à une suspicion de COVID-19

Sur un an glissant

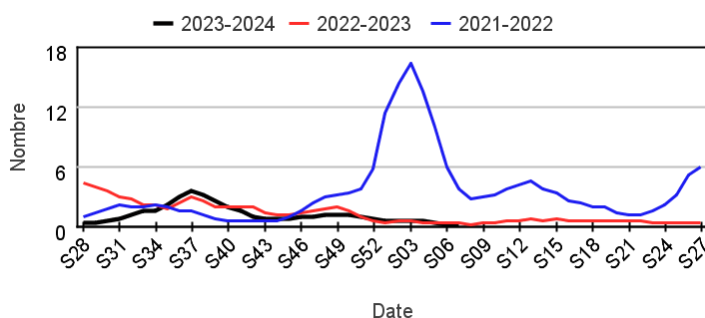
Évolution quotidienne de la proportion de suspicion de covid-19 dans les actes codés



Actes SOS Médecins pour suspicion de COVID-19 par rapport aux 2 années précédentes

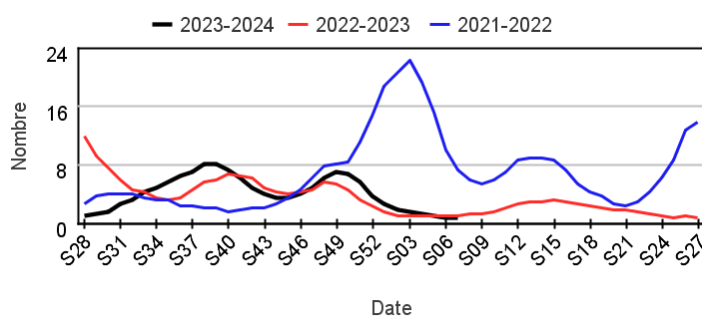
Chez les enfants de moins de 15 ans

Évolution hebdomadaire de la proportion d'actes pour suspicion de COVID-19 parmi les actes codés, moins de 15 ans



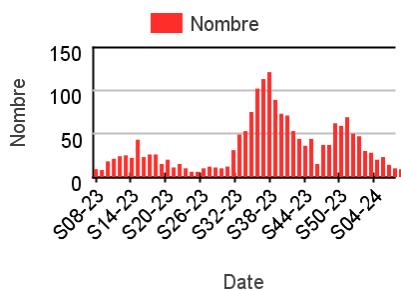
Chez les adultes de 15 ans ou plus

Évolution hebdomadaire de la proportion d'actes pour suspicion de COVID-19 parmi les actes codés, 15 ans ou plus

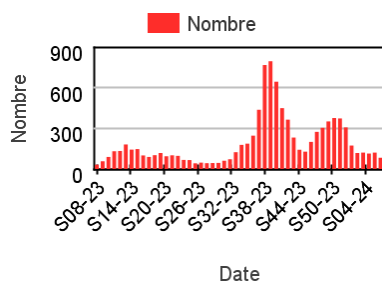


Nombre hebdomadaire d'actes SOS Médecins pour suspicion de COVID-19

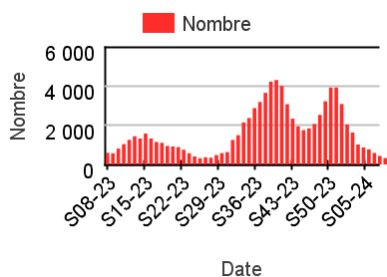
Chez les enfants de moins de 2 ans



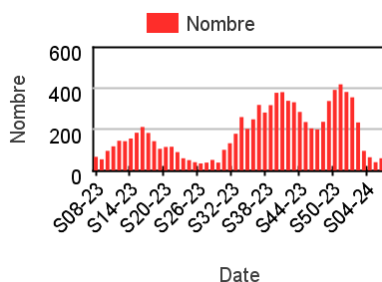
Chez les enfants de 2 à 14 ans



Chez les adultes de 15 à 74 ans



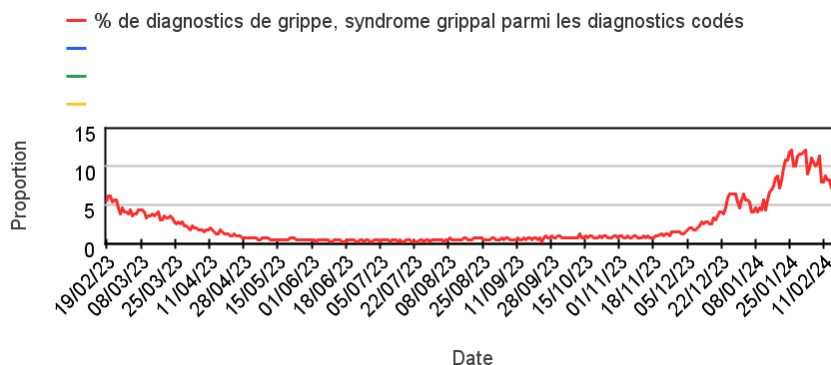
Chez les adultes de plus de 75 ans



Activité liée à une **grippe/syndrome grippal**

Sur un an glissant

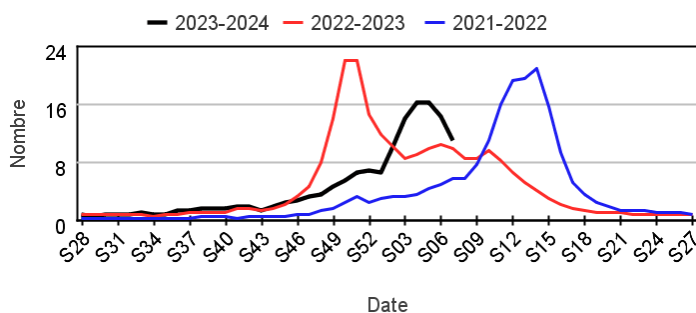
Évolution quotidienne de la proportion d'actes pour grippe/syndrome grippal dans les actes codés



Actes SOS Médecins pour grippe/syndrome grippal par rapport aux 2 années précédentes

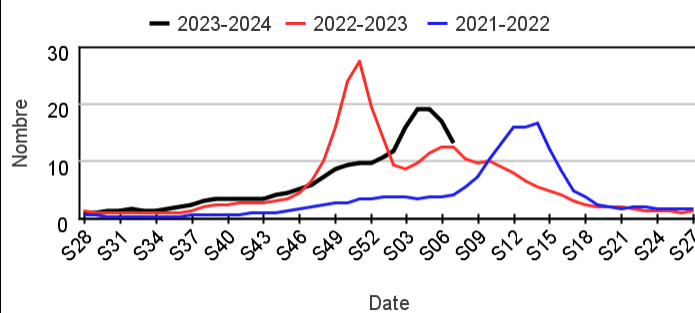
Chez les enfants de moins de 15 ans

Évolution hebdomadaire de la proportion d'actes pour grippe/syndrome grippal parmi les actes codés, moins de 15 ans



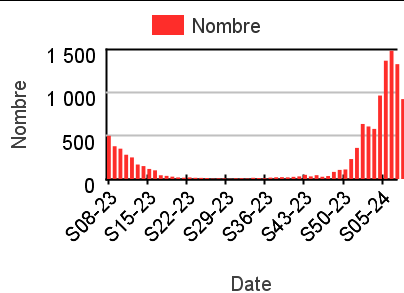
Chez les adultes de 15 ans ou plus

Évolution hebdomadaire de la proportion d'actes pour grippe/syndrome grippal parmi les actes codés, 15 ans ou plus

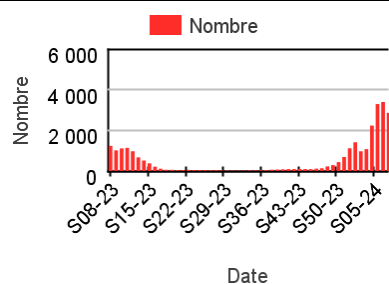


Nombre hebdomadaire d'actes SOS Médecins pour grippe/syndrome grippal

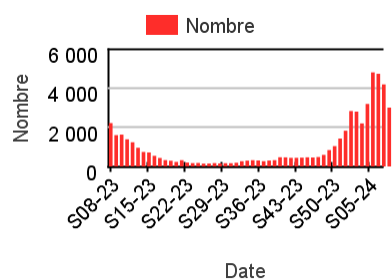
Chez les enfants de moins de 2 ans



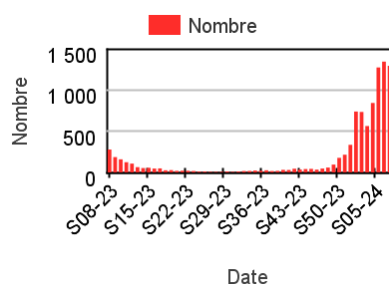
Chez les enfants de 2 à 14 ans



Chez les adultes de 15 à 74 ans



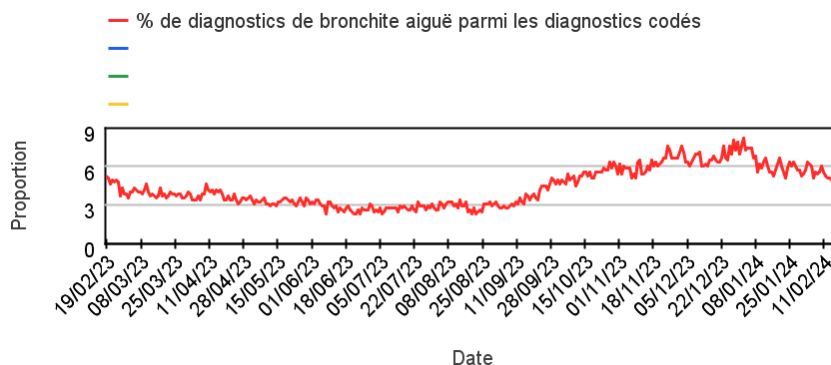
Chez les adultes de plus de 75 ans



Activité liée à une bronchite aiguë (Diagnostics)

Sur un an glissant

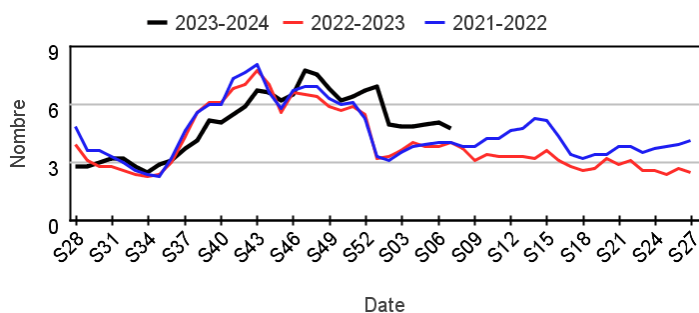
Évolution quotidienne de la proportion d'actes pour bronchite aiguë dans les actes codés



Actes SOS Médecins pour bronchite aiguë par rapport aux 2 années précédentes

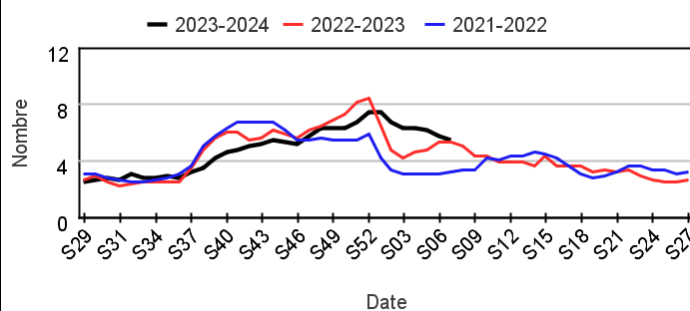
Chez les enfants de moins de 15 ans

Évolution hebdomadaire de la proportion d'actes pour bronchite aiguë parmi les actes codés, moins de 15 ans



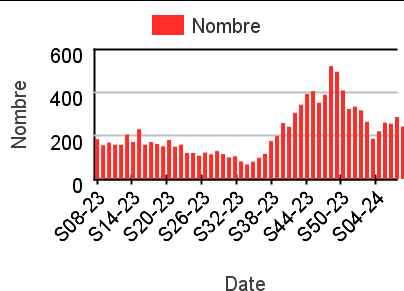
Chez les adultes de 15 ans ou plus

Évolution hebdomadaire de la proportion d'actes pour bronchite aiguë parmi les actes codés, 15 ans ou plus

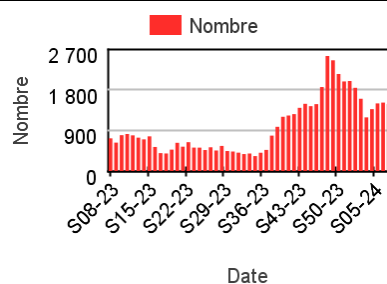


Nombre hebdomadaire d'actes SOS Médecins pour bronchite aiguë

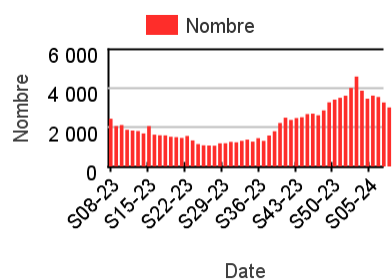
Chez les enfants de moins de 2 ans



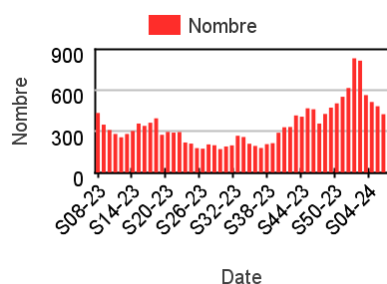
Chez les enfants de 2 à 14 ans



Chez les adultes de 15 à 74 ans



Chez les adultes de plus de 75 ans

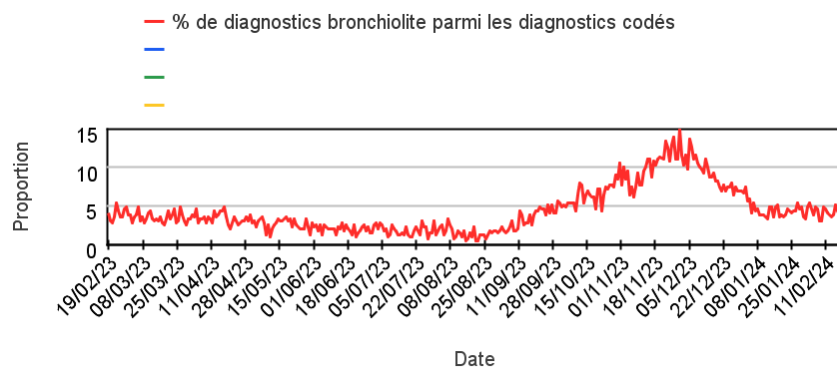


Activité liée à une bronchiolite (Diagnostics)

Chez les enfants de moins de 2 ans

Sur un an glissant

Évolution quotidienne de la proportion de bronchiolite dans les actes codés



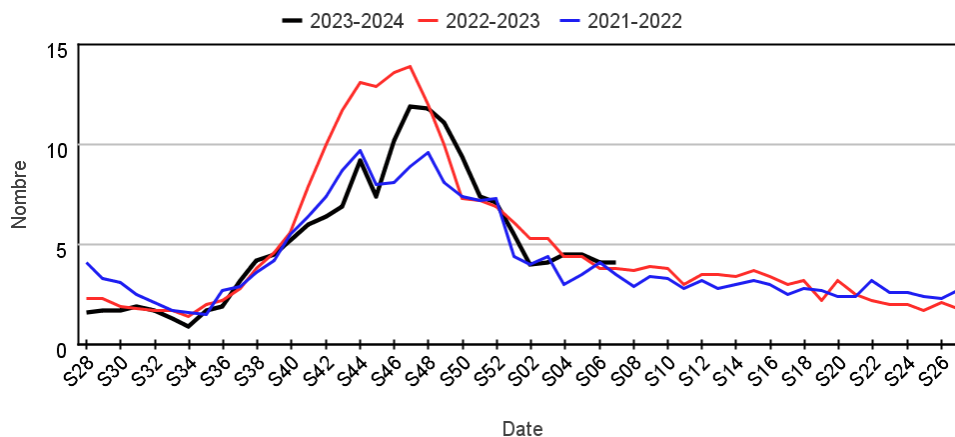
Par sexe

Répartition des consultations pour bronchiolite entre les hommes et les femmes

	Nb homme	Nb femme	% variation S-1 homme	% variation S-1 femme
S04-24	171	124	9,62	27,84
S05-24	157	139	-8,19	12,10
S06-24	175	105	11,46	-24,46
S07-24	158	113	-9,71	7,62

Par rapport aux 2 années précédentes

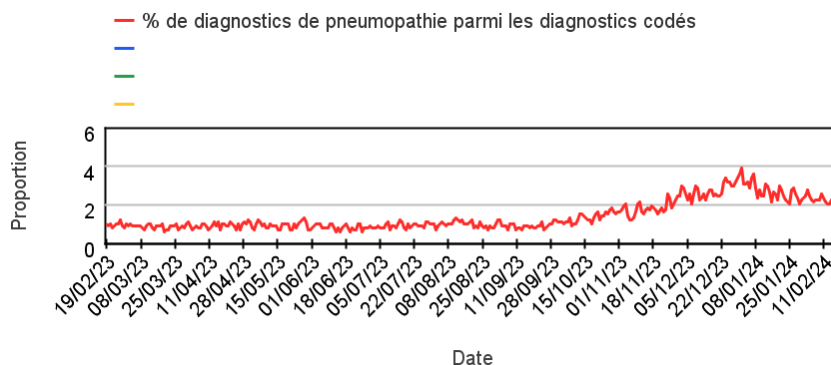
Évolution hebdomadaire de la proportion d'actes pour bronchiolite parmi les actes codés, Moins de 2 ans



Activité liée à une pneumopathie (Diagnostics)

Sur un an glissant

Évolution quotidienne de la proportion d'actes pour pneumopathie dans les actes codés



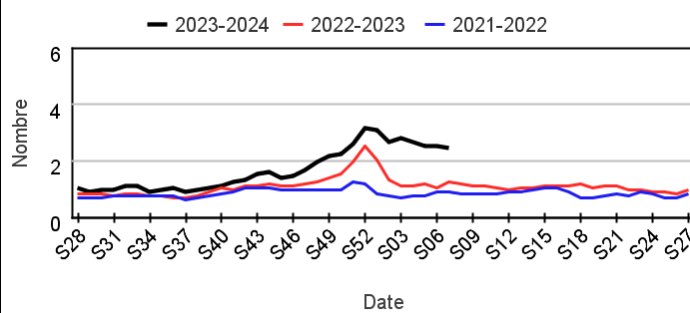
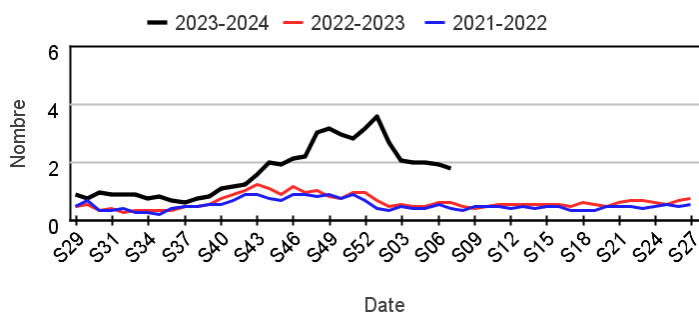
Actes SOS Médecins pour pneumopathie par rapport aux 2 années précédentes

Chez les enfants de moins de 15 ans

Chez les adultes de 15 ans ou plus

Évolution hebdomadaire de la proportion d'actes pour pneumopathie parmi les actes codés, moins de 15 ans

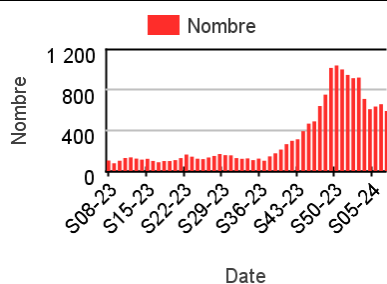
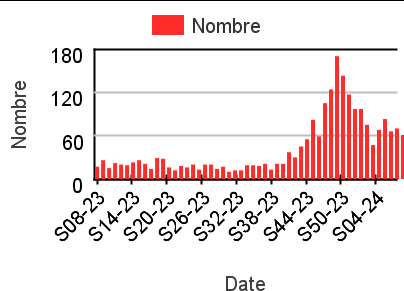
Évolution hebdomadaire de la proportion d'actes pour pneumopathie parmi les actes codés, 15 ans ou plus



Nombre hebdomadaire d'actes SOS Médecins pour pneumopathie

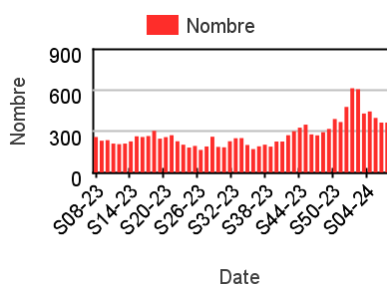
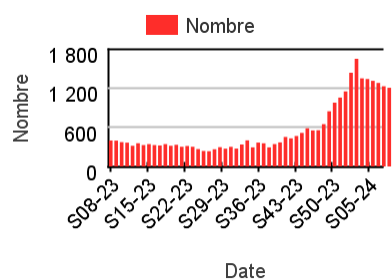
Chez les enfants de moins de 2 ans

Chez les enfants de 2 à 14 ans



Chez les adultes de 15 à 74 ans

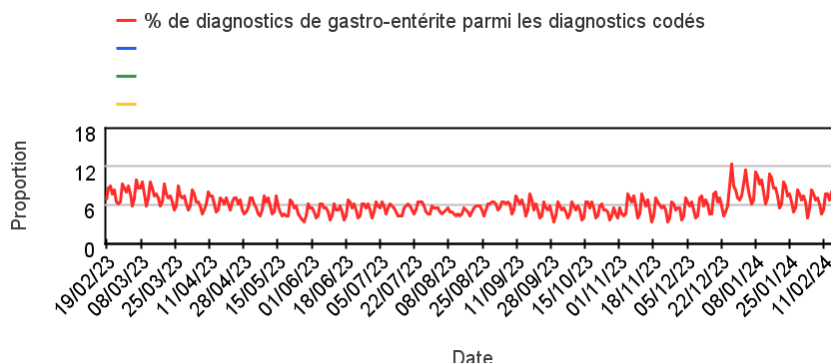
Chez les adultes de plus de 75 ans



Activité liée à une gastro-entérite

Sur un an glissant

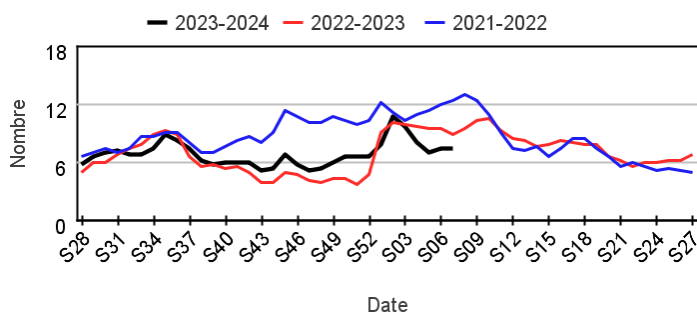
Évolution quotidienne de la proportion d'actes pour gastro-entérite dans les actes codés



Actes SOS Médecins pour gastro-entérite par rapport aux 2 années précédentes

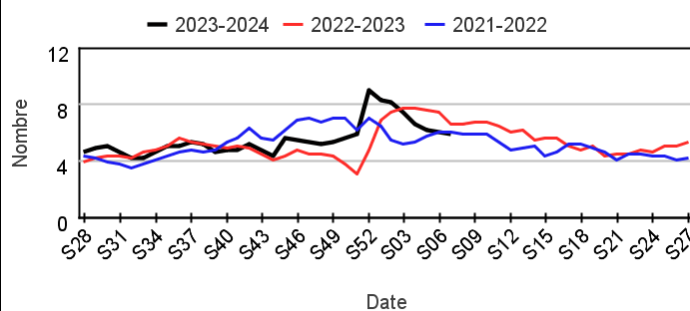
Chez les enfants de moins de 15 ans

Évolution hebdomadaire de la proportion d'actes pour gastro-entérite parmi les actes codés, moins de 15 ans



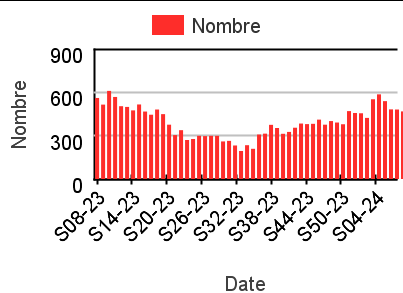
Chez les adultes de 15 ans ou plus

Évolution hebdomadaire de la proportion d'actes pour gastro-entérite parmi les actes codés, 15 ans ou plus

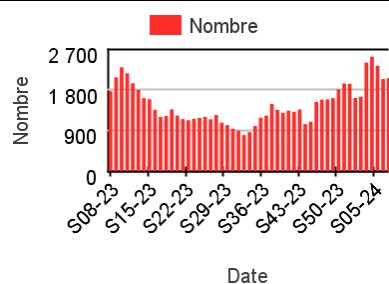


Nombre hebdomadaire d'actes SOS Médecins pour gastro-entérite

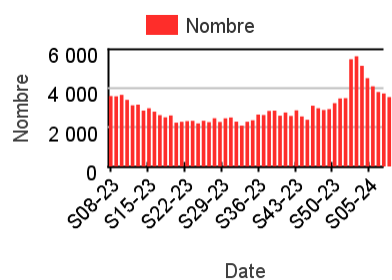
Chez les enfants de moins de 2 ans



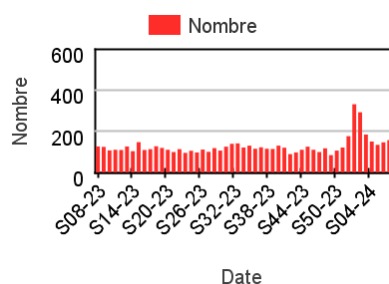
Chez les enfants de 2 à 14 ans



Chez les adultes de 15 à 74 ans



Chez les adultes de plus de 75 ans



Directrice de la publication : Dr Caroline SEMAILLE

Rédacteur en chef : Dr Céline Caserio-Schönemann, Direction Appui, Traitements et Analyses des données

Remerciements : membres du Comité de pilotage SOS Médecins / Santé publique France : Dr Jean-Christophe Masseron, Dr Pierre-Henry Juan, Dr Pascal Chansard, Dr Serge Smadja, Dr Romain Varnier, Dr Céline Falco, Dr Urfan Ashraf

Diffusion : Santé publique France – Direction Appui, Traitements et Analyses des données – 12 rue du Val d'Osne, 94415 Saint-Maurice Cedex.

Tél. : 01 41 79 67 00 – <https://www.santepubliquefrance.fr/nous-contacter>. Retrouvez-nous sur : <http://www.santepubliquefrance.sante.fr>