

**Synthèse :**

En semaine 04 (du 22 au 28 janvier 2024), l'activité des associations SOS Médecins est en **hausse** chez les **enfants** (+11% soit +3 612 actes) et **stable** chez les **adultes** (+2% soit + 1 337 actes).

Les **indicateurs respiratoires saisonniers** étaient en hausse chez les **enfants** et en baisse ou stable chez les **adultes** à l'exception des actes pour **grippe/syndrome grippal** qui étaient en hausse dans des proportions comparables dans toutes les classes d'âges (+23% tous âges soient +3 319 actes). Chez les enfants, on retient l'augmentation des actes pour **pathologie des voies respiratoires hautes** (+14% soit +2 028 actes) et **bronchite aiguë** (+10% soit +165 actes). Chez les enfants de moins de 2 ans, les actes pour **bronchiolite** étaient en légère hausse (+15% soit +39 actes).

Parmi les autres indicateurs, on retient dans **toutes les classes d'âges**, une augmentation des actes pour **syndrome viral** (+15% tous âges soient +298 actes). Par ailleurs, on constate une augmentation des actes pour **crise d'asthme** chez les **enfants** (+18% soit +98 actes) et dans une moindre mesure chez les **adultes** (+9% soit +70 actes). Cette augmentation est accompagnée d'une hausse des actes pour **conjonctivite** et **allergie** chez les **enfants** (respectivement +10% soit +80 actes et +14% soit +67 actes). Chez ces derniers, après une forte augmentation observée en S02, les actes pour **gastro-entérite** et **vomissements étaient en baisse**. Enfin, chez les **adultes** de 45 ans et plus, une hausse des actes pour **état dépressif** (+56% soit +31 actes) était également observée dans des niveaux comparables aux années précédentes.

Figure 1 : Nombre quotidien d'actes SOS Médecins, tous âges

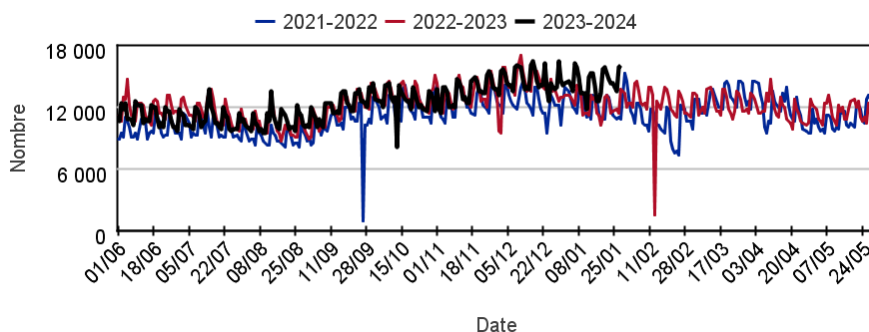


Tableau 1 : Nombre hebdomadaire d'actes SOS Médecins toutes causes codées, par classe d'âges

	Moins de 2 ans	2 - 14 ans	15 - 74 ans	75 ans ou plus
S52-23	7 708,00	24 036,00	56 738,00	7 952,00
S01-24	6 178,00	20 881,00	65 000,00	7 284,00
S02-24	5 714,00	22 098,00	60 304,00	6 005,00
S03-24	6 312,00	26 431,00	57 588,00	5 673,00
S04-24	6 675,00	29 434,00	58 903,00	5 494,00

Tableau 2 : Nombre d'actes SOS Médecins pour les 10 pathologies les plus fréquentes, tous âges confondus

Pathologie	Semaine	Semaine précédente	Variation
VOIES RESPIRATOIRES HAUTES (Diag SOS)	29 873	27 685	7,90%
GRIPPE, SYNDROME GRIPPAL (Diag SOS)	18 073	14 754	22,50%
GASTRO ENTERITE (Diag SOS)	7 132	7 820	-8,80%
BRONCHITE (Diag SOS)	5 873	5 577	5,31%
LOMBALGIE /SCIATALGIE (DIAG SOS)	2 448	2 520	-2,86%
PNEUMOPATHIE (Diag SOS)	2 433	2 476	-1,74%
TRAUMATISME (Diag SOS)	2 392	2 412	-0,83%
CERTIFICAT + ADMIN (Diag SOS)	2 334	2 295	1,70%
SYNDROME VIRAL (Diag SOS)	2 291	1 993	14,95%
DOULEUR ABDO AIGUE (Diag SOS)	1 790	1 804	-0,78%

Le réseau des associations SOS Médecins s'inscrit au sein du système de surveillance syndromique français SurSaUD® (Surveillance Sanitaire des Urgences et des Décès). Ce système a été initié en 2004 avec un objectif de détection d'événements inattendus. Depuis, il a montré ses capacités à répondre à d'autres objectifs de surveillance, tels que : estimer l'impact d'un événement environnemental ou sociétal, surveiller des pathologies en dehors de tout événement, ou détecter précocement un événement sanitaire prédéfini, telle qu'une épidémie saisonnière.

## Indicateurs surveillés

Les indicateurs suivis sont construits à partir des diagnostics codés par les médecins des associations SOS Médecins.

- **Activité totale dans le réseau SOS Médecins France** : nombre d'actes SOS Médecins toutes causes confondues
- **Indicateurs syndromiques basés sur les diagnostics** : pour chaque indicateur : nombre d'actes SOS Médecins, part d'activité de l'indicateur dans l'activité toutes causes codées.

Indicateurs présentés dans le bulletin			
Malaise	p 08	Pathologie des voies respiratoires hautes	p 17
Déshydratation	p 09	Suspicion d'infection au COVID-19	p 18
Vomissements	p 10	Grippe / syndrome grippal	p 19
Fièvre isolée	p 11	Bronchite aiguë	p 20
Traumatisme	p 12	Bronchiolite	p 21
Angoisse	p 13	Pneumopathie	p 22
Etat dépressif	p 14	Gastro-entérite	p 23
Conjonctivite	p 15		
Crise d'asthme	p 16		

## Méthodologie

- Tous les graphiques et tableaux sont construits à partir d'un même nombre d'associations (associations constantes, qui ont transmis sur l'ensemble de la période d'étude).
- Les indicateurs sont décrits sur un pas de temps quotidien ou hebdomadaire en termes d'effectifs ou de pourcentage par rapport à la fréquentation totale, tous âges confondus et par classe d'âge.
- Les proportions de passages (ou parts d'activité) par classes d'âges pour un indicateur sont calculées sur la base de l'activité totale codée de la classe d'âge (passages pour lesquels au moins un code diagnostic est renseigné).
- Dans les tableaux 3 et 4 (page 4), l'évolution des indicateurs est calculée différemment selon la colonne :
  - Par rapport à la semaine précédente : les effectifs hebdomadaires sont comparés par rapport aux effectifs de la semaine précédente.
  - Par rapport aux années précédentes : les proportions dans l'activité codée sont comparées aux proportions à la même période au cours des 2 années précédentes.

## Pour en savoir plus

Consulter le site [Santé publique France](#)

Pour les indicateurs régionaux :

- [Consulter les PE des Cires](#)

## Associations participant au réseau de surveillance SOS Médecins / Santé publique France

En 2022, 58 associations\* SOS Médecins sur les 63 existantes participent au réseau de surveillance SOS Médecins / Santé publique France, intégré au système SurSaUD® (surveillance sanitaire des urgences et des décès).



- Emplacement d'une association SOS Médecins
- Département n'ayant pas d'association SOS Médecins
- Département ayant au moins une association SOS Médecins

\*En raison d'un problème technique les associations SOS Tours et SOS Avignon ont suspendu la transmission de leurs données depuis respectivement fin mars et fin mai 2022.

# Évolution des indicateurs par rapport à la semaine précédente et aux dernières années

**Tableau 3 | Evolution des indicateurs non spécifiques**

Pathologies	Classe d'âge	Evolution*	
		par rapport à la semaine précédente	par rapport aux 2 années précédentes
Malaise	Moins de 15 ans	>	≈
	Plus de 15 ans	≈	<
Déshydratation	Moins de 15 ans	≈	≈
	Plus de 15 ans	<	≈
Vomissements	Moins de 15 ans	<	<
	Plus de 15 ans	<	<
Fièvre isolée	Moins de 15 ans	≈	≈
	Plus de 15 ans	<	≈
Traumatisme	Moins de 15 ans	<	<
	Plus de 15 ans	≈	≈
Angoisse	Moins de 15 ans	>	<
	Plus de 15 ans	≈	<
Etat dépressif	Moins de 15 ans	≈	≈
	Plus de 15 ans	>	<
Conjonctivite	Moins de 15 ans	>	≈
	Plus de 15 ans	≈	≈
Crise d'asthme	Moins de 15 ans	>	≈
	Plus de 15 ans	>	>

**Tableau 4 | Evolution des indicateurs saisonniers (pathologies saisonnières)**

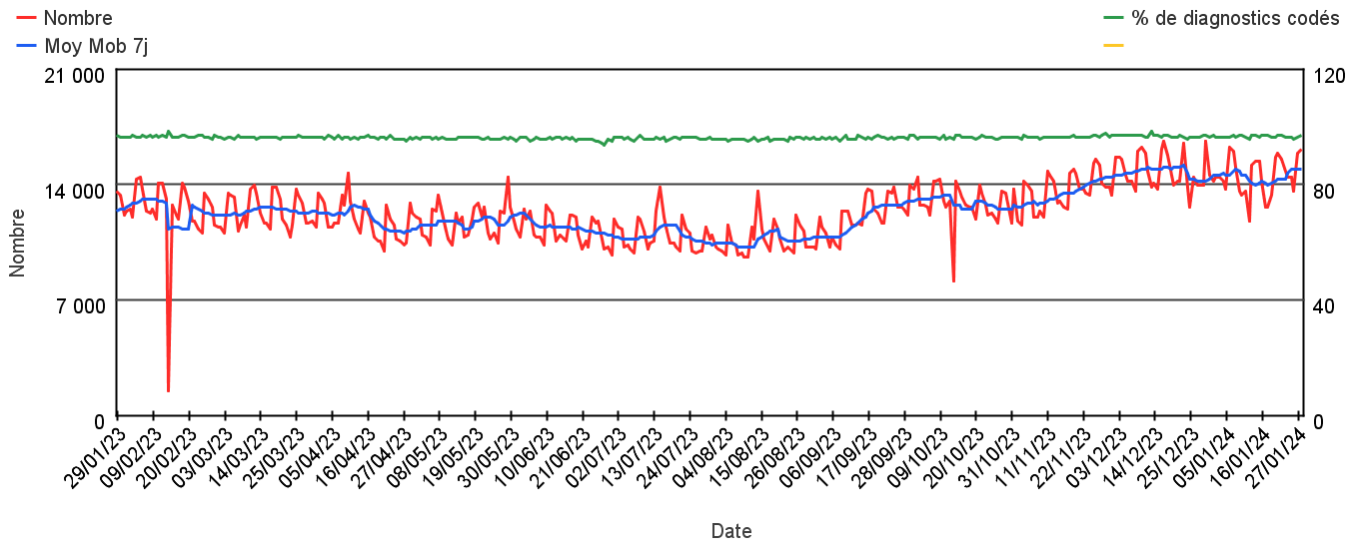
Pathologies	Classe d'âge	Evolution*	
		par rapport à la semaine précédente	par rapport aux 2 années précédentes
Pathologie des voies respiratoires hautes	Moins de 15 ans	>	≈
	Plus de 15 ans	≈	≈
Suspicion d'infection au COVID-19	Moins de 15 ans	>	≈
	Plus de 15 ans	<	≈
Grippe/syndrome grippal	Moins de 15 ans	>	>
	Plus de 15 ans	>	>
Bronchite aiguë	Moins de 15 ans	>	>
	Plus de 15 ans	≈	>
Bronchiolite	Moins de 2 ans	>	≈
Pneumopathie	Moins de 15 ans	>	>
	Plus de 15 ans	<	>
Gastro-entérite	Moins de 15 ans	<	<
	Plus de 15 ans	<	≈

(\*) ≈ : similaire > : en augmentation < : en baisse

# Activité totale SOS Médecins

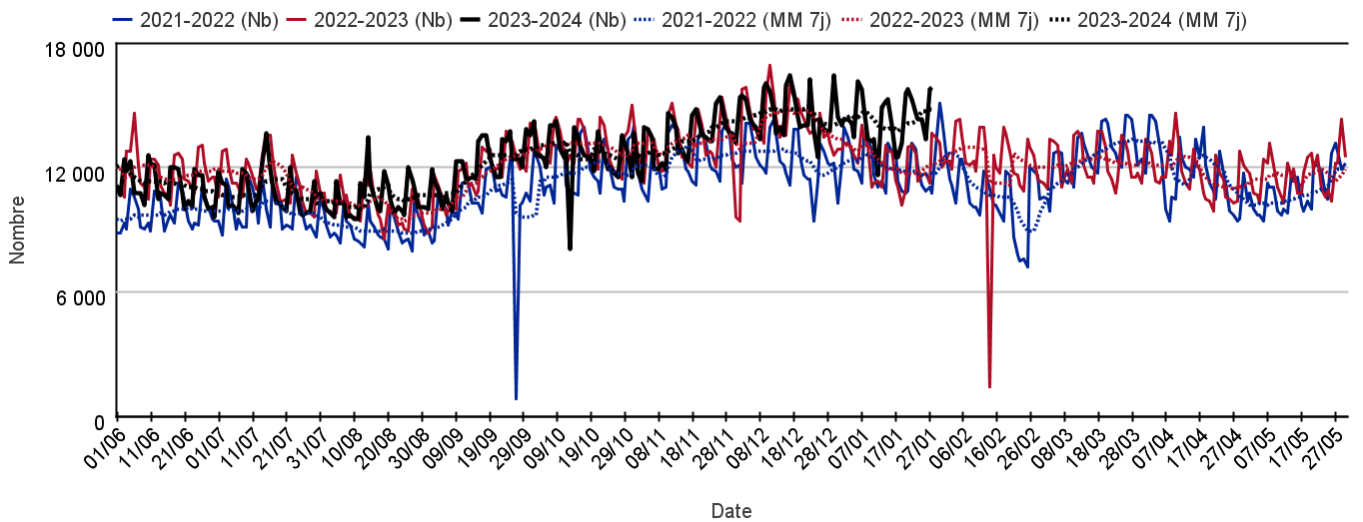
## Sur un an glissant

Évolution quotidienne du total des actes médicaux et de la proportion d'actes codés, tous âges confondus



## Par rapport aux 2 années précédentes

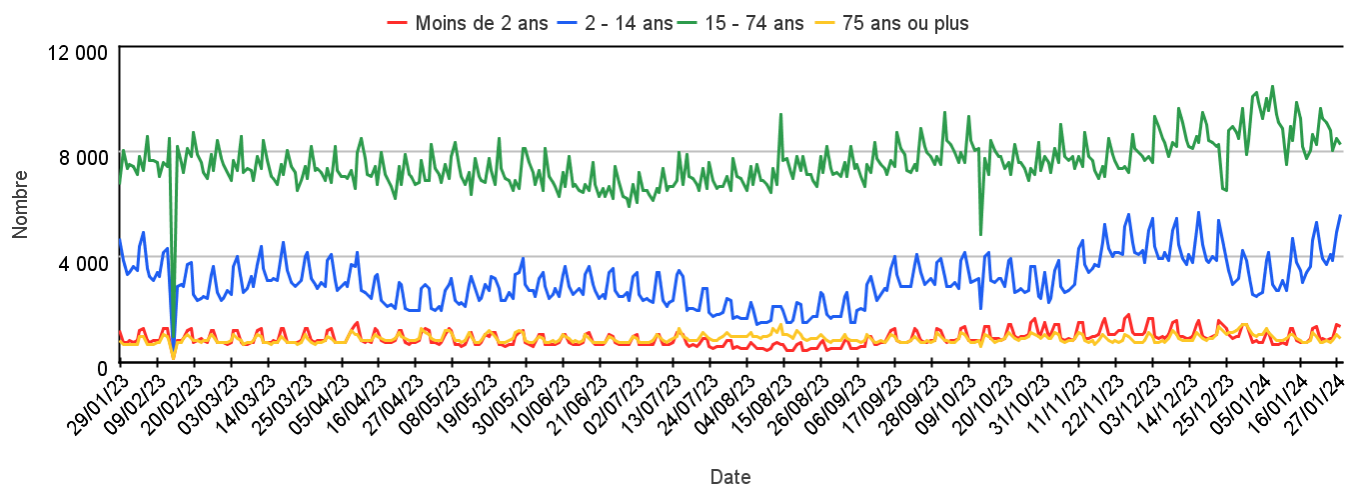
Évolution quotidienne du total des actes médicaux, tous âges confondus (moy mob 7j)



# Activité totale SOS Médecins

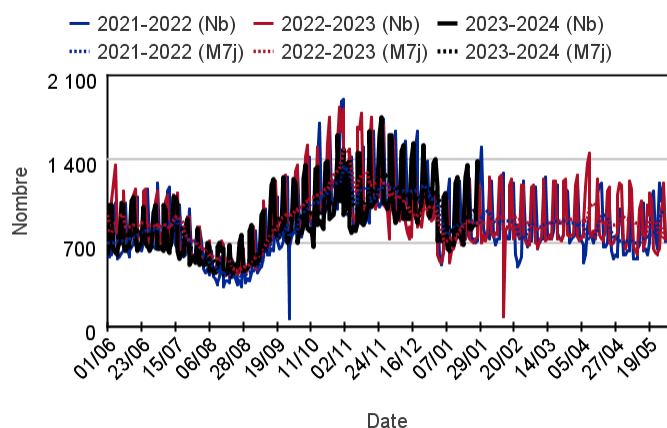
## Par classe d'âge

Évolution quotidienne du total des actes médicaux pour différentes classes d'âge

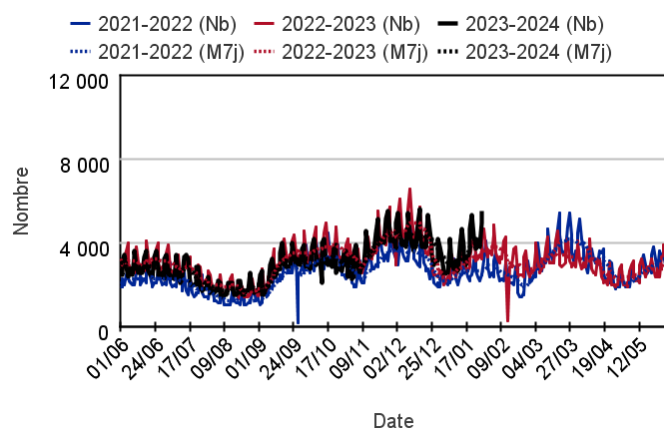


## Par rapport aux 2 années précédentes

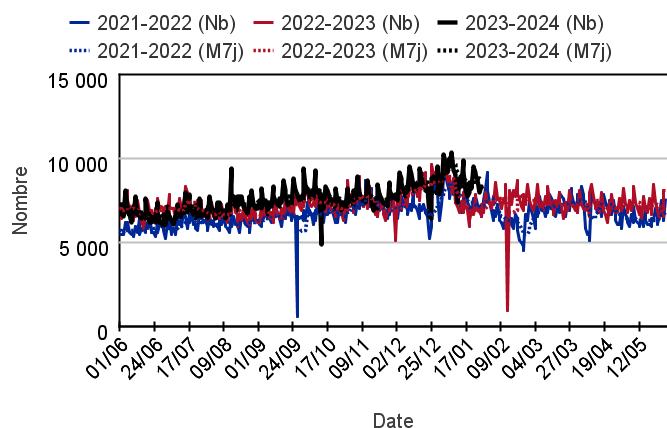
Chez les enfants de moins de 2 ans



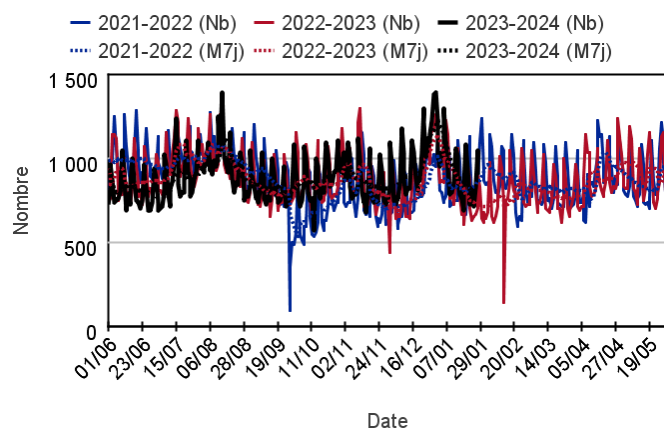
Chez les enfants de 2 à 14 ans



Chez les adultes de 15 à 74 ans



Chez les adultes de plus de 75 ans





## Variation des 10 pathologies les plus fréquentes (Source : Santé publique France – SOS Médecins)

### Variations des 10 pathologies les plus fréquentes chez les moins de 2 ans

Pathologie	Semaine	Semaine précédente	Variation
VOIES RESPIRATOIRES HAUTES (Diag SOS)	3 536	3 345	5,71%
GRIPPE, SYNDROME GRIPPAL (Diag SOS)	554	406	36,45%
GASTRO ENTERITE (Diag SOS)	544	592	-8,11%
CONJONCTIVITE INFECTIEUSE (Diag SOS)	405	361	12,19%
BRONCHIOLITE (Diag SOS)	292	253	15,42%
BRONCHITE (Diag SOS)	259	220	17,73%
FIEVRE ISOLEE (Diag SOS)	225	206	9,22%
SYNDROME VIRAL (Diag SOS)	143	129	10,85%
DIARRHEE (Diag SOS)	100	85	17,65%
ALLERGIE (Diag SOS)	96	88	9,09%

### Variations des 10 pathologies les plus fréquentes chez les 2-14 ans

Pathologie	Semaine	Semaine précédente	Variation
VOIES RESPIRATOIRES HAUTES (Diag SOS)	13 186	11 349	16,19%
GRIPPE, SYNDROME GRIPPAL (Diag SOS)	5 206	4 176	24,66%
GASTRO ENTERITE (Diag SOS)	2 342	2 542	-7,87%
BRONCHITE (Diag SOS)	1 495	1 369	9,20%
SYNDROME VIRAL (Diag SOS)	855	770	11,04%
PNEUMOPATHIE (Diag SOS)	634	614	3,26%
ASTHME (Diag SOS)	535	442	21,04%
FIEVRE ISOLEE (Diag SOS)	531	551	-3,63%
CONJONCTIVITE INFECTIEUSE (Diag SOS)	482	446	8,07%
DOULEUR ABDO AIGUE (Diag SOS)	479	470	1,91%

### Variations 10 pathologies les + fréquentes chez les 15-74 ans

Pathologie	Semaine	Semaine précédente	Variation
VOIES RESPIRATOIRES HAUTES (Diag SOS)	12 726	12 569	1,25%
GRIPPE, SYNDROME GRIPPAL (Diag SOS)	11 947	9 871	21,03%
GASTRO ENTERITE (Diag SOS)	4 095	4 518	-9,36%
BRONCHITE (Diag SOS)	3 614	3 457	4,54%
LOMBALGIE /SCIATALGIE (DIAG SOS)	2 210	2 274	-2,81%
CERTIFICAT + ADMIN (Diag SOS)	2 068	2 010	2,89%
TRAUMATISME (Diag SOS)	1 691	1 659	1,93%
INFECTION URINAIRE (Diag SOS)	1 382	1 455	-5,02%
PNEUMOPATHIE (Diag SOS)	1 314	1 342	-2,09%
SYNDROME VIRAL (Diag SOS)	1 250	1 038	20,42%

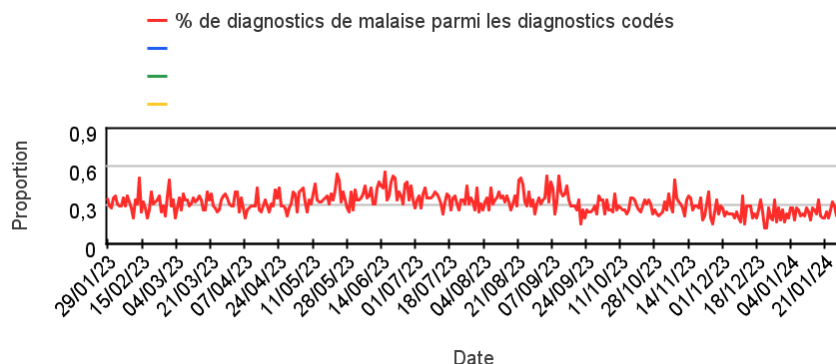
### Variations des 10 pathologies les plus fréquentes chez les 75 ans ou +

Pathologie	Semaine	Semaine précédente	Variation
BRONCHITE (Diag SOS)	483	513	-5,85%
DECES (Diag SOS)	431	404	6,68%
PNEUMOPATHIE (Diag SOS)	397	445	-10,79%
VOIES RESPIRATOIRES HAUTES (Diag SOS)	323	322	0,31%
GRIPPE, SYNDROME GRIPPAL (Diag SOS)	321	261	22,99%
ALTERATION ETAT GENERAL (Diag SOS)	254	240	5,83%
TRAUMATISME (Diag SOS)	247	283	-12,72%
LOMBALGIE /SCIATALGIE (DIAG SOS)	199	212	-6,13%
INFECTION URINAIRE (Diag SOS)	173	175	-1,14%
CHUTE (Diag SOS)	145	182	-20,33%

# Activité liée à un **malaise**

## Sur un an glissant

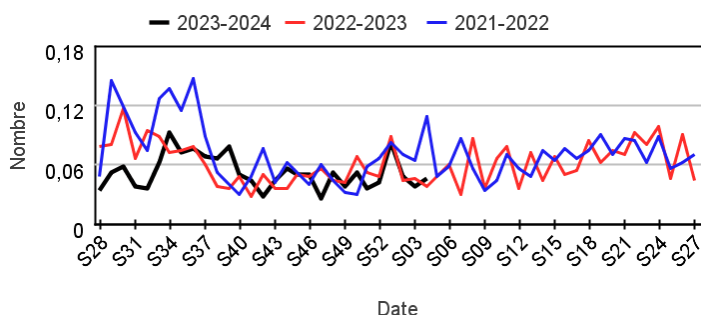
Évolution quotidienne de la proportion de malaises dans les actes codés



## Actes SOS Médecins pour malaise par rapport aux 2 années précédentes

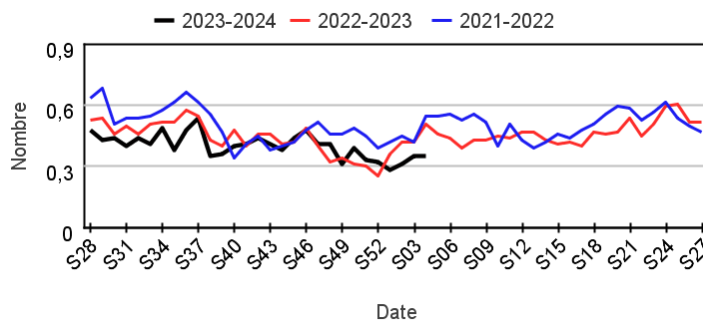
### Chez les enfants de moins de 15 ans

Évolution hebdomadaire de la proportion d'actes pour malaise parmi les actes codés, moins de 15 ans



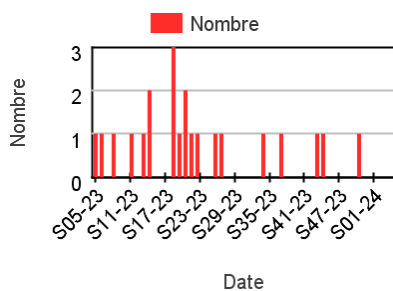
### Chez les adultes de 15 ans ou plus

Évolution hebdomadaire de la proportion d'actes pour malaise parmi les actes codés, 15 ans ou plus

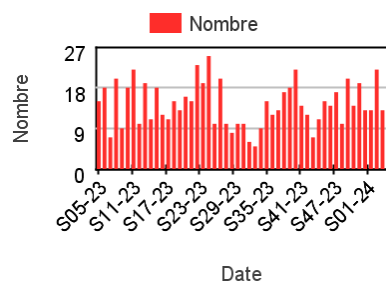


## Nombre hebdomadaire d'actes SOS Médecins pour malaise

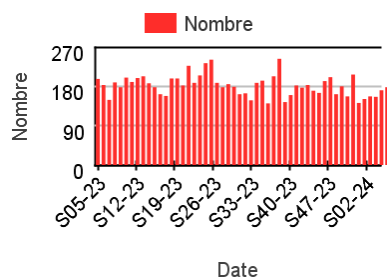
### Chez les enfants de moins de 2 ans



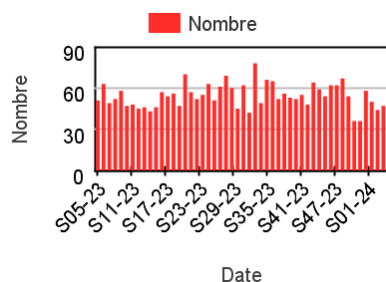
### Chez les enfants de 2 à 14 ans



### Chez les adultes de 15 à 74 ans



### Chez les adultes de plus de 75 ans

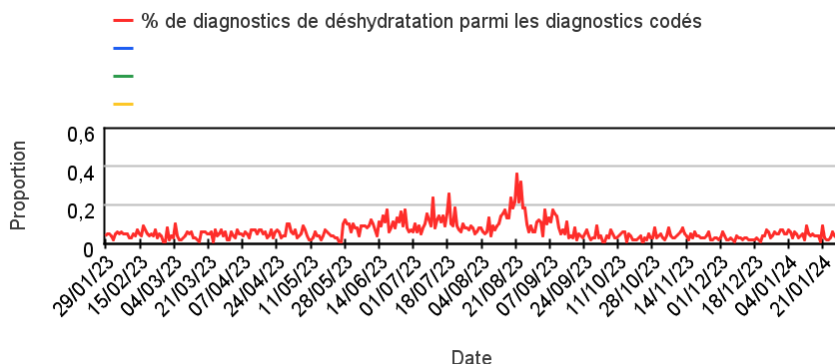




# Activité liée à une déshydratation

## Sur un an glissant

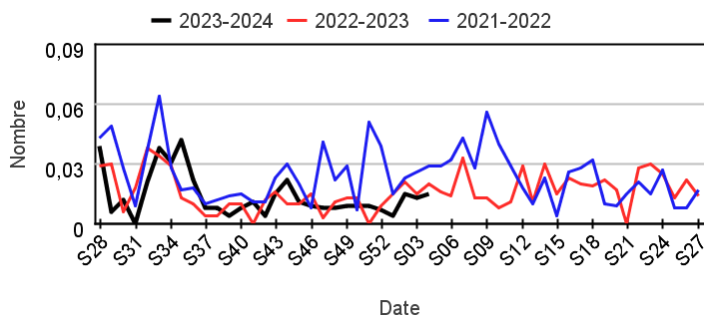
Évolution quotidienne de la proportion de déshydratation dans les actes codés



## Actes SOS Médecins pour déshydratation par rapport aux 2 années précédentes

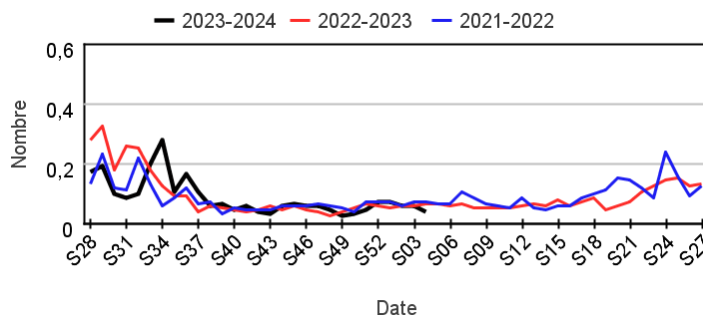
### Chez les enfants de moins de 15 ans

Évolution hebdomadaire de la proportion d'actes pour déshydratation parmi les actes codés, moins de 15 ans



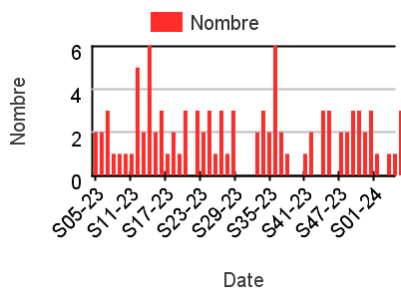
### Chez les adultes de 15 ans ou plus

Évolution hebdomadaire de la proportion d'actes pour déshydratation parmi les actes codés, 15 ans ou plus

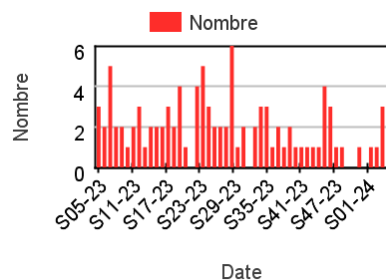


## Nombre hebdomadaire d'actes SOS Médecins pour déshydratation

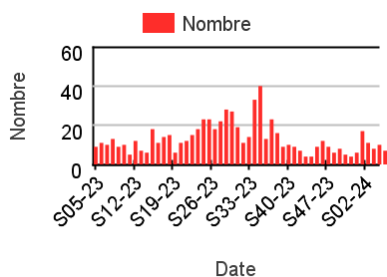
### Chez les enfants de moins de 2 ans



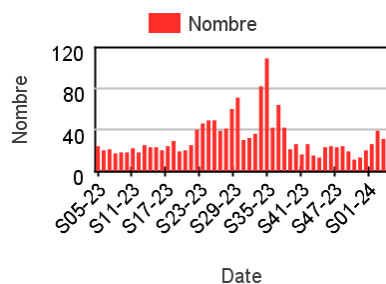
### Chez les enfants de 2 à 14 ans



### Chez les adultes de 15 à 74 ans



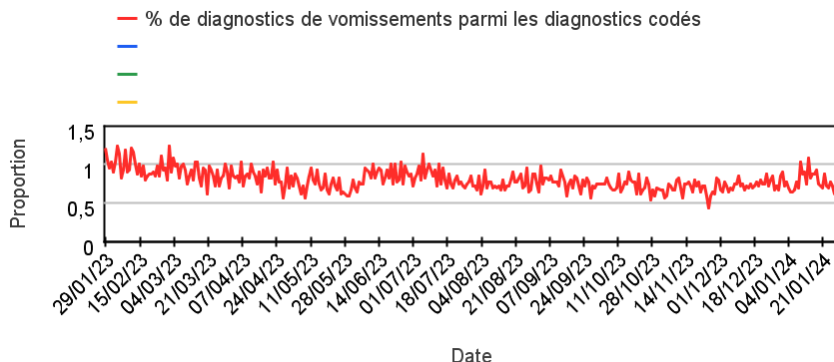
### Chez les adultes de plus de 75 ans



# Activité liée à des vomissements

## Sur un an glissant

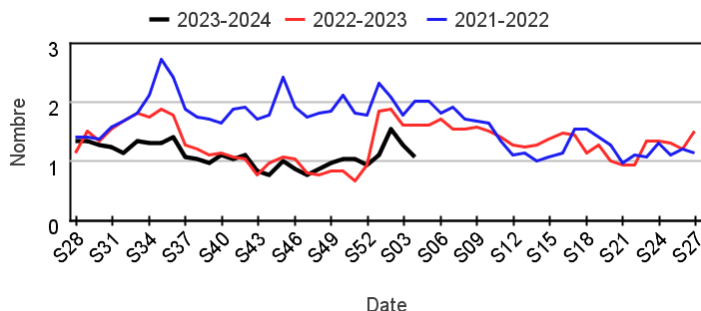
Évolution quotidienne de la proportion de vomissements dans les actes codés



## Actes SOS Médecins pour vomissements par rapport aux 2 années précédentes

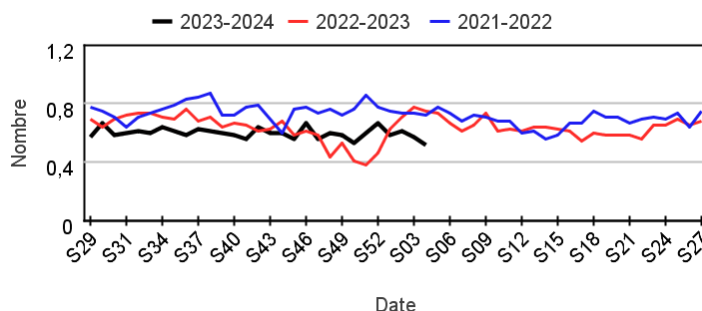
### Chez les enfants de moins de 15 ans

Évolution hebdomadaire de la proportion d'actes pour vomissements parmi les actes codés, moins de 15 ans



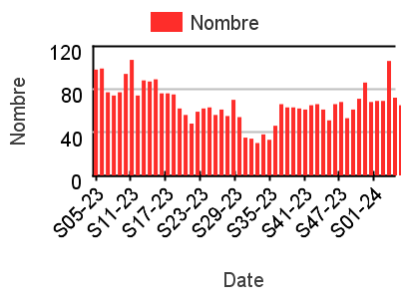
### Chez les adultes de 15 ans ou plus

Évolution hebdomadaire de la proportion d'actes pour vomissements parmi les actes codés, 15 ans ou plus

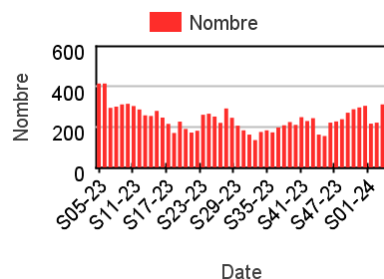


## Nombre hebdomadaire d'actes SOS Médecins pour vomissements

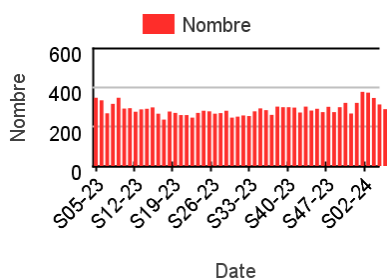
### Chez les enfants de moins de 2 ans



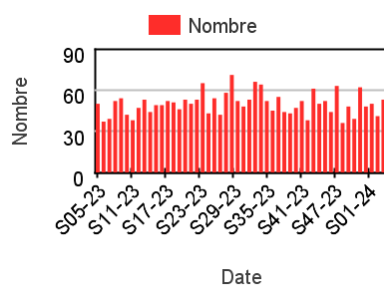
### Chez les enfants de 2 à 14 ans



### Chez les adultes de 15 à 74 ans



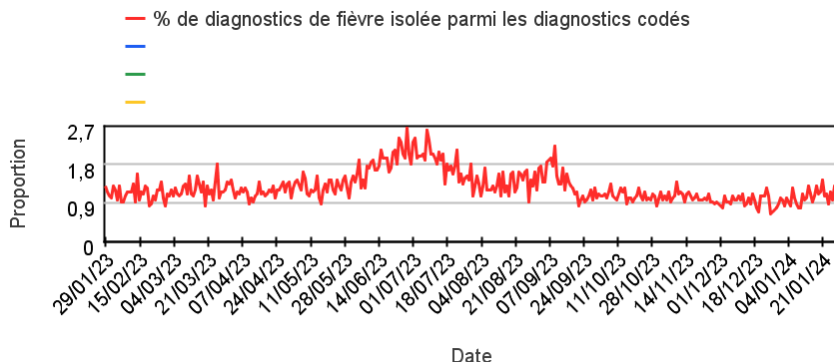
### Chez les adultes de plus de 75 ans



# Activité liée à une **fièvre isolée**

## Sur un an glissant

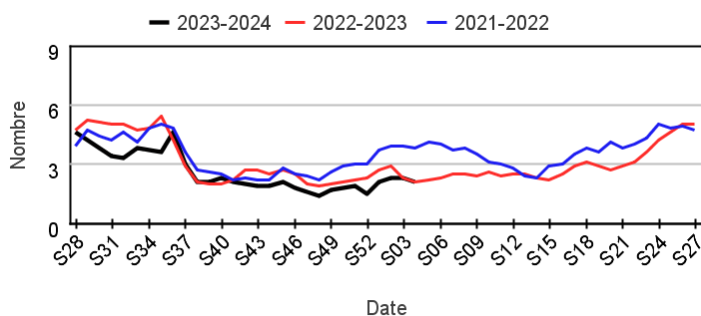
Évolution quotidienne de la proportion de fièvre isolée dans les actes codés



## Actes SOS Médecins pour fièvre isolée par rapport aux 2 années précédentes

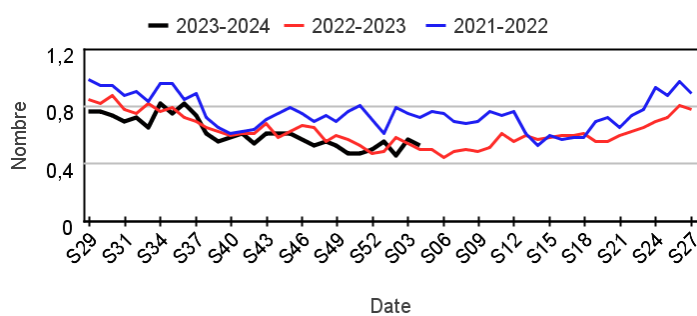
### Chez les enfants de moins de 15 ans

Évolution hebdomadaire de la proportion d'actes pour fièvre isolée parmi les actes codés, moins de 15 ans



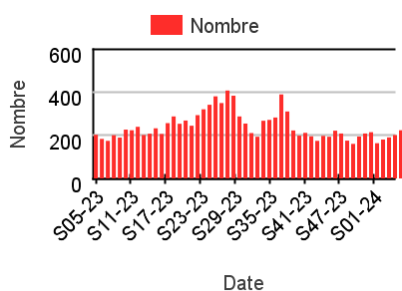
### Chez les adultes de 15 ans ou plus

Évolution hebdomadaire de la proportion d'actes pour fièvre isolée parmi les actes codés, 15 ans ou plus

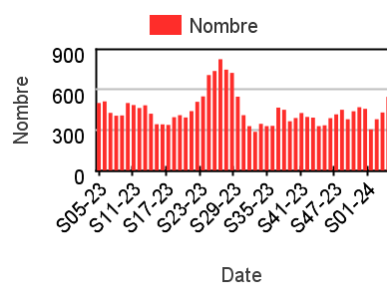


## Nombre hebdomadaire d'actes SOS Médecins pour fièvre isolée

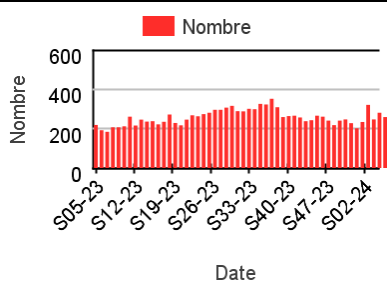
### Chez les enfants de moins de 2 ans



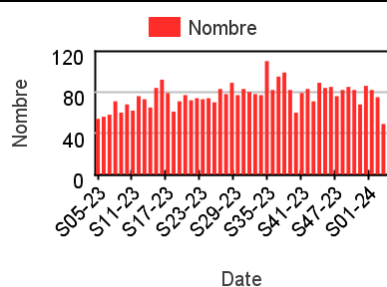
### Chez les enfants de 2 à 14 ans



### Chez les adultes de 15 à 74 ans



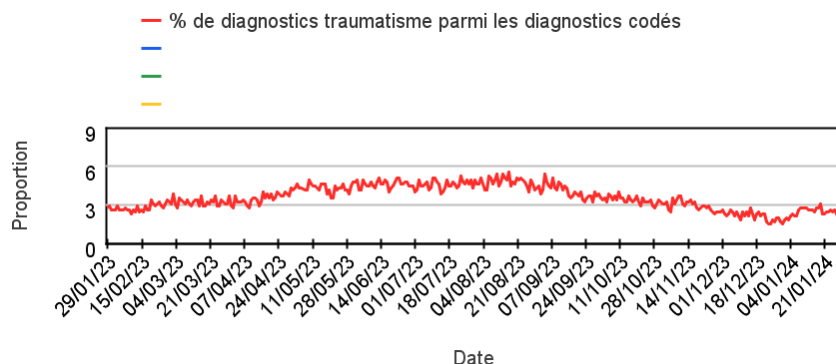
### Chez les adultes de plus de 75 ans



# Activité liée à un traumatisme

## Sur un an glissant

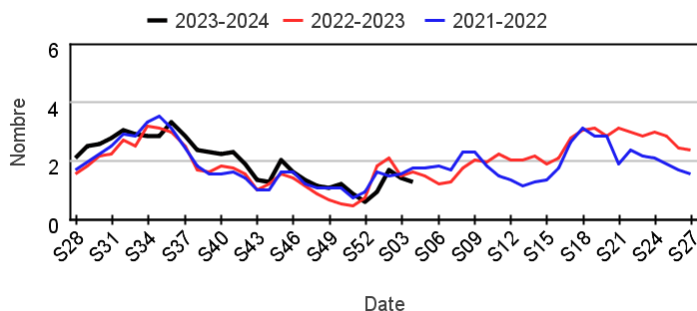
Évolution quotidienne de la proportion de traumatisme dans les actes codés



## Actes SOS Médecins pour traumatisme par rapport aux 2 années précédentes

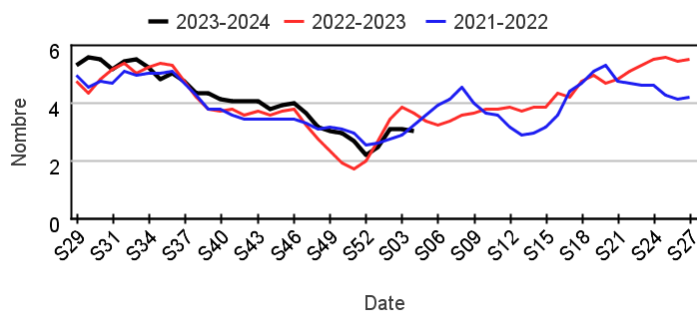
### Chez les enfants de moins de 15 ans

Évolution hebdomadaire de la proportion d'actes pour traumatisme parmi les actes codés, moins de 15 ans



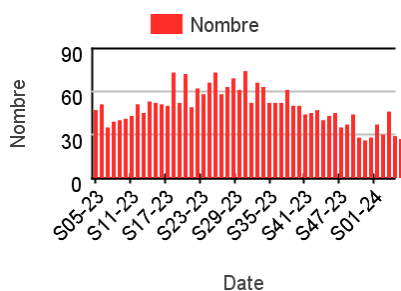
### Chez les adultes de 15 ans ou plus

Évolution hebdomadaire de la proportion d'actes pour traumatisme parmi les actes codés, 15 ans ou plus

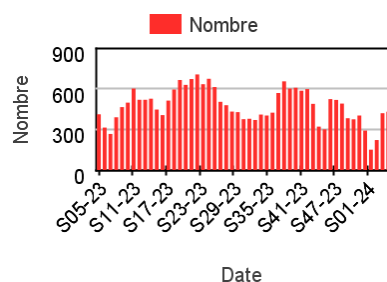


## Nombre hebdomadaire d'actes SOS Médecins pour traumatisme

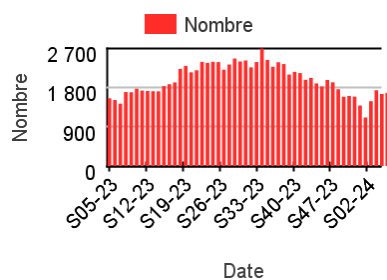
### Chez les enfants de moins de 2 ans



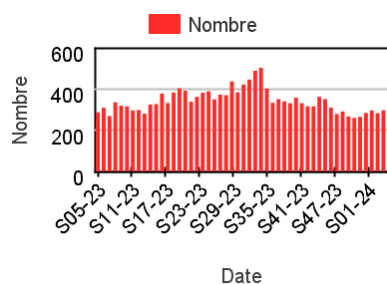
### Chez les enfants de 2 à 14 ans



### Chez les adultes de 15 à 74 ans



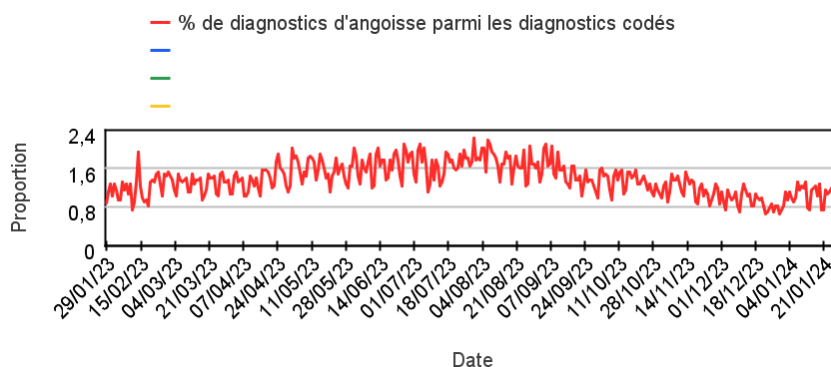
### Chez les adultes de plus de 75 ans



# Activité liée à de l'angoisse

## Sur un an glissant

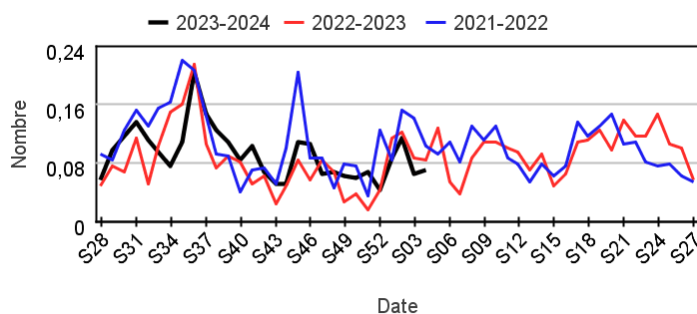
### Évolution quotidienne de la proportion d'actes pour angoisse dans les actes codés



## Actes SOS Médecins pour angoisse par rapport aux 2 années précédentes

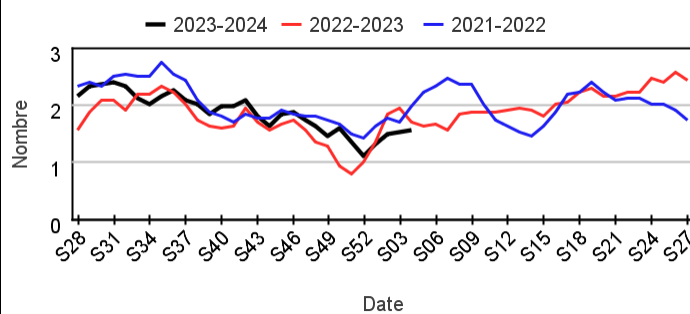
### Chez les enfants de moins de 15 ans

#### Évolution hebdomadaire de la proportion d'actes pour angoisse parmi les actes codés, moins de 15 ans



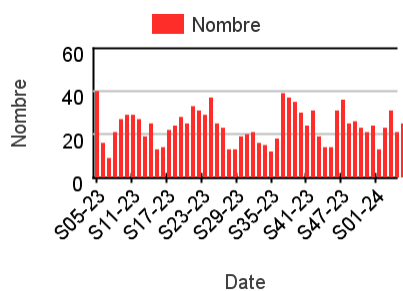
### Chez les adultes de 15 ans ou plus

#### Évolution hebdomadaire de la proportion d'actes pour angoisse parmi les actes codés, 15 ans ou plus

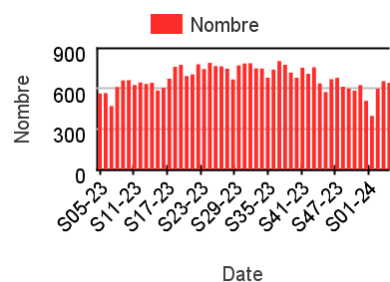


## Nombre hebdomadaire d'actes SOS Médecins pour angoisse

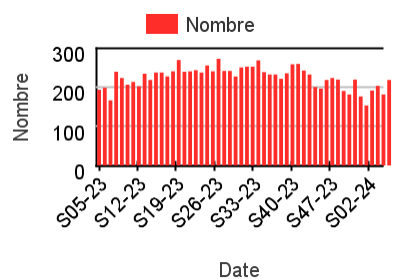
### Chez les enfants de moins de 15 ans



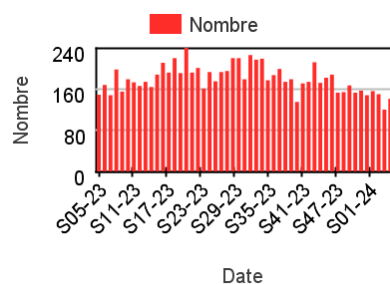
### Chez les adultes de 15-44 ans



### Chez les adultes de 45 à 64 ans



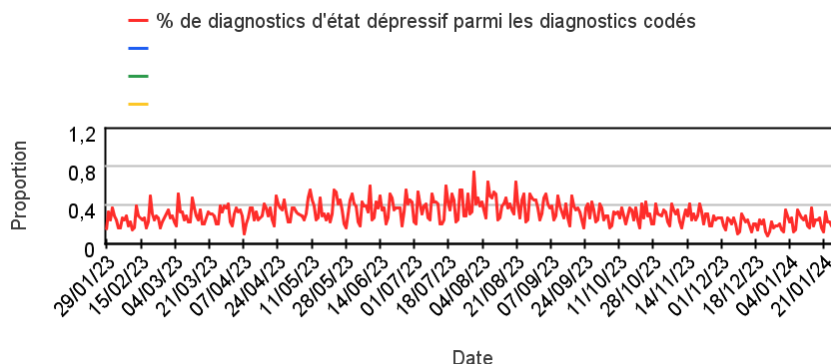
### Chez les adultes de plus de 65 ans



# Activité liée à un état dépressif

## Sur un an glissant

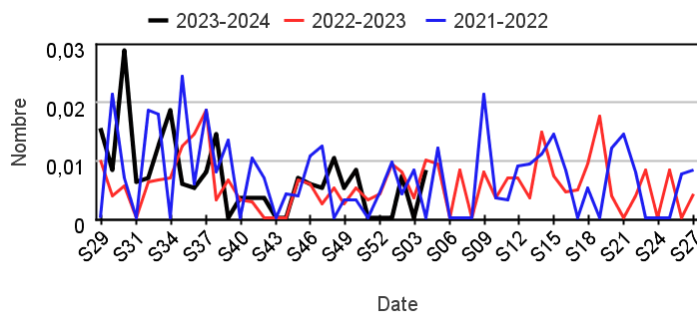
Évolution quotidienne de la proportion d'actes pour état dépressif dans les actes codés



## Actes SOS Médecins pour état dépressif par rapport aux 2 années précédentes

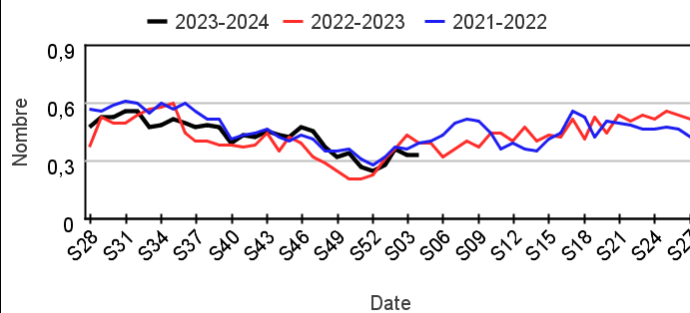
### Chez les enfants de moins de 15 ans

Évolution hebdomadaire de la proportion d'actes pour état dépressif parmi les actes codés, moins de 15 ans



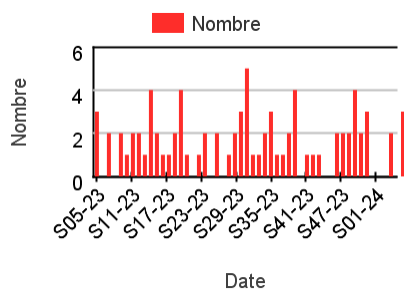
### Chez les adultes de 15 ans ou plus

Évolution hebdomadaire de la proportion d'actes pour état dépressif parmi les actes codés, 15 ans ou plus

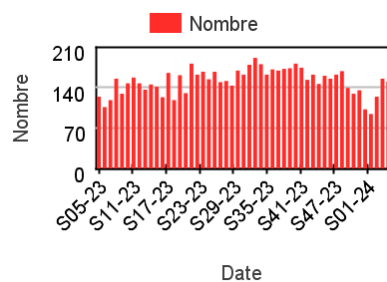


## Nombre hebdomadaire d'actes SOS Médecins pour état dépressif

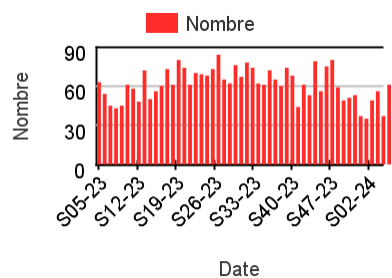
### Chez les enfants de moins de 15 ans



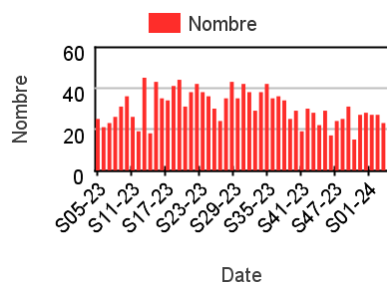
### Chez les adultes de 15-44 ans



### Chez les adultes de 45 à 64 ans



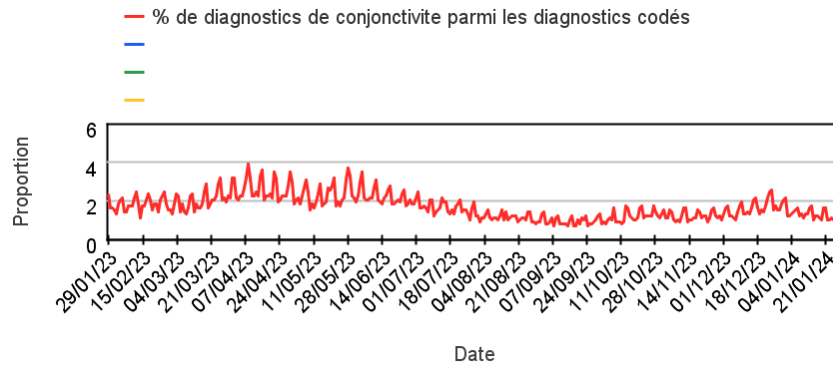
### Chez les adultes de plus de 65 ans



# Activité liée à une conjonctivite

## Sur un an glissant

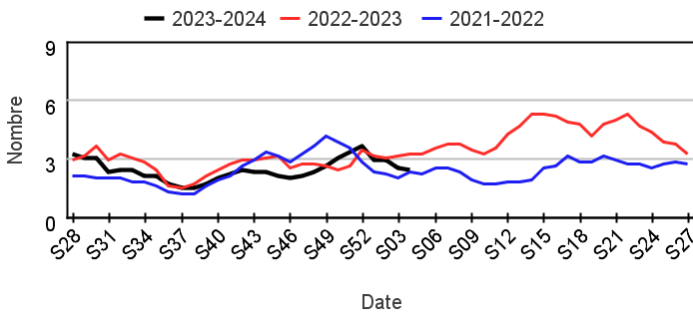
### Évolution quotidienne de la proportion d'actes pour conjonctivite dans les actes codés



## Actes SOS Médecins pour conjonctivite par rapport aux 2 années précédentes

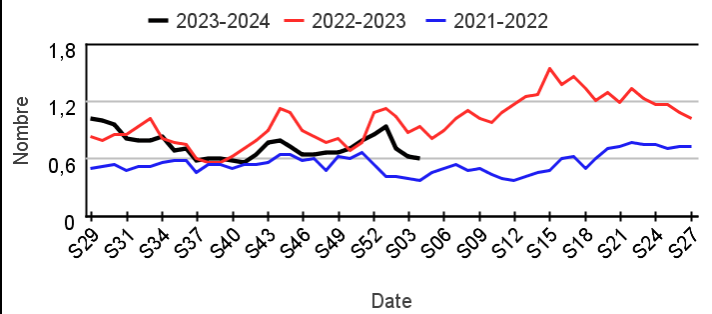
### Chez les enfants de moins de 15 ans

#### Évolution hebdomadaire de la proportion d'actes pour conjonctivite parmi les actes codés, moins de 15 ans



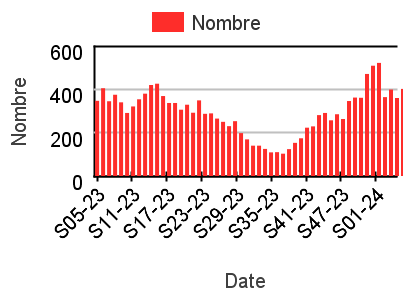
### Chez les adultes de 15 ans ou plus

#### Évolution hebdomadaire de la proportion d'actes pour conjonctivite parmi les actes codés, 15 ans ou plus

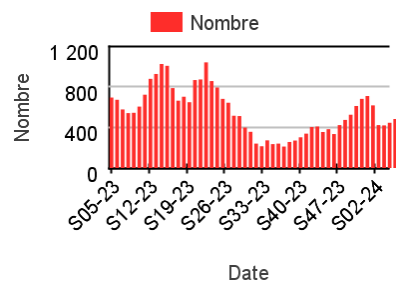


## Nombre hebdomadaire d'actes SOS Médecins pour conjonctivite

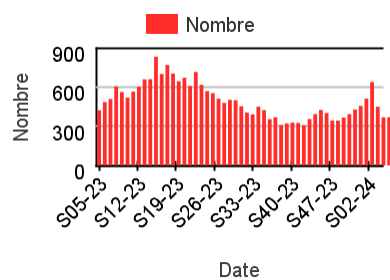
### Chez les enfants de moins de 2 ans



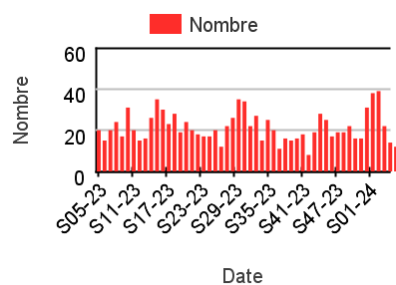
### Chez les enfants de 2 à 14 ans



### Chez les adultes de 15 à 74 ans



### Chez les adultes de plus de 75 ans

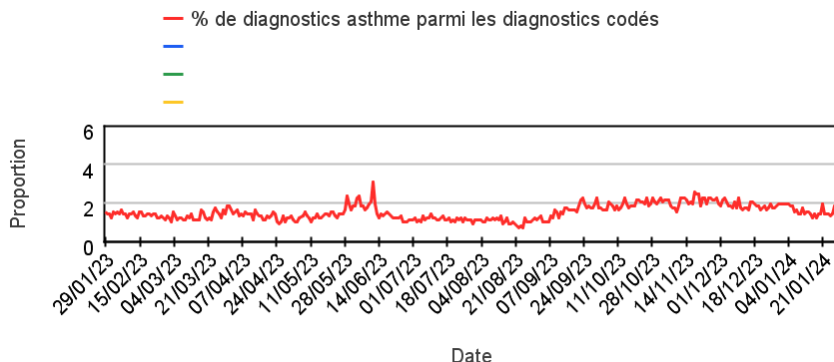




# Activité liée à une crise d'asthme

## Sur un an glissant

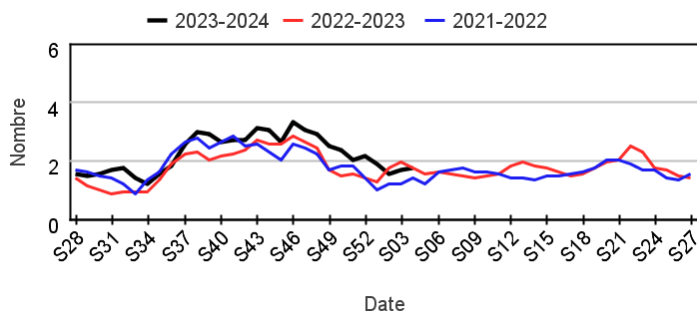
Évolution quotidienne de la proportion d'asthme dans les actes codés



## Actes SOS Médecins pour asthme par rapport aux 2 années précédentes

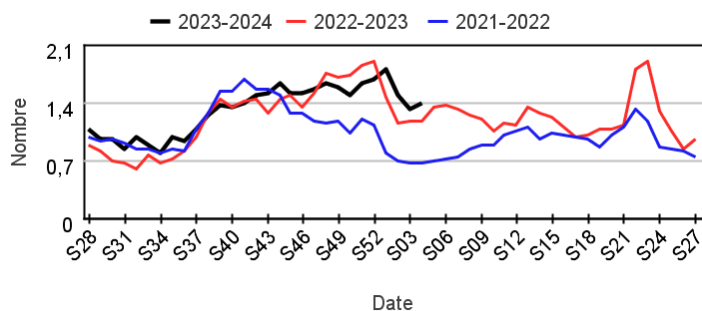
### Chez les enfants de moins de 15 ans

Évolution hebdomadaire de la proportion d'actes pour crise d'asthme parmi les actes codés, moins de 15 ans



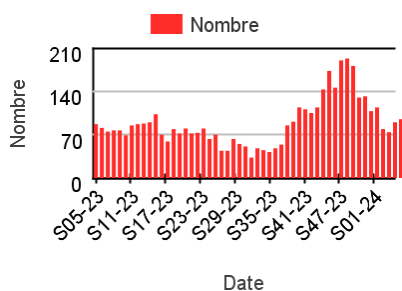
### Chez les adultes de 15 ans ou plus

Évolution hebdomadaire de la proportion d'actes pour crise d'asthme parmi les actes codés, 15 ans ou plus

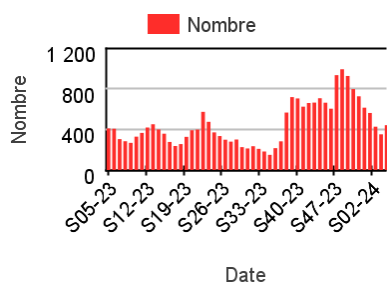


## Nombre hebdomadaire d'actes SOS Médecins pour asthme

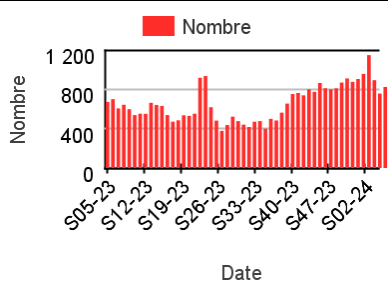
### Chez les enfants de moins de 2 ans



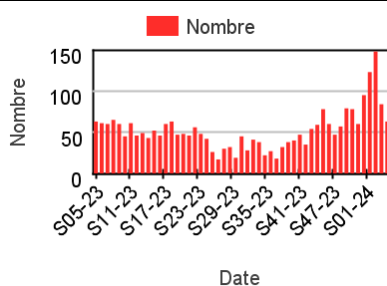
### Chez les enfants de 2 à 14 ans



### Chez les adultes de 15 à 74 ans



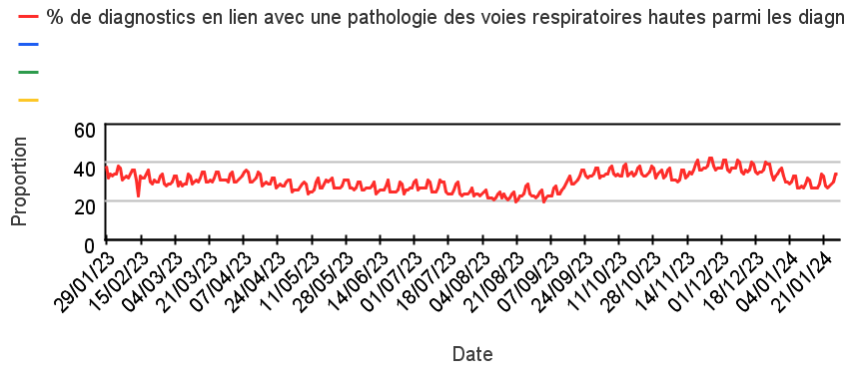
### Chez les adultes de plus de 75 ans



# Activité liée aux pathologies des voies respiratoires hautes

## Sur un an glissant

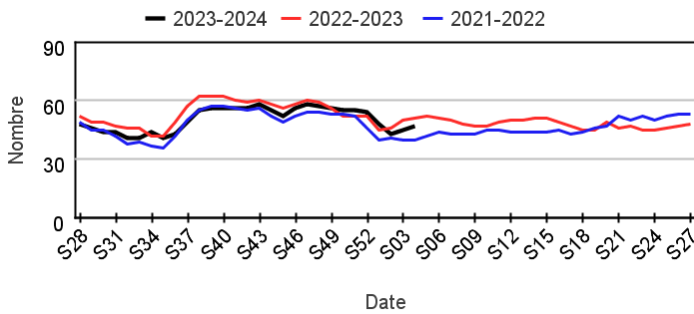
### Évolution quotidienne de la proportion d'actes pour pathologie des voies respiratoires hautes dans les actes codés



## Actes SOS Médecins pour pathologies des voies respiratoires hautes par rapport aux 2 années précédentes

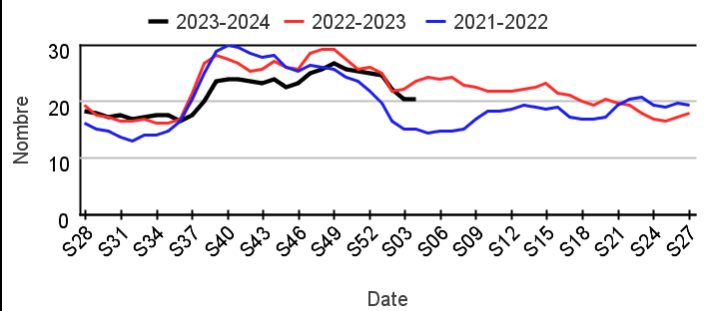
### Chez les enfants de moins de 15 ans

#### Évolution hebdomadaire de la proportion d'actes pour pathologies ORL parmi les actes codés, moins de 15 ans



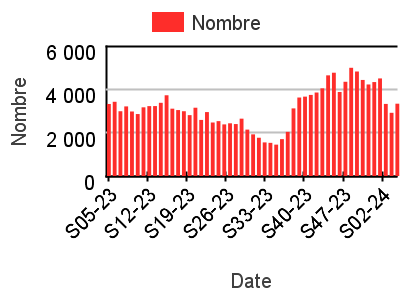
### Chez les adultes de 15 ans ou plus

#### Évolution hebdomadaire de la proportion d'actes pour pathologies ORL parmi les actes codés, 15 ans ou plus

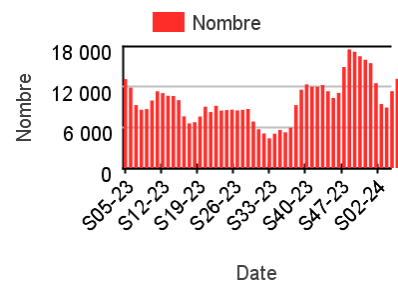


## Nombre hebdomadaire d'actes SOS Médecins pour pathologies des voies respiratoires hautes

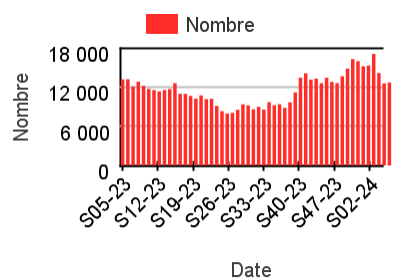
### Chez les enfants de moins de 2 ans



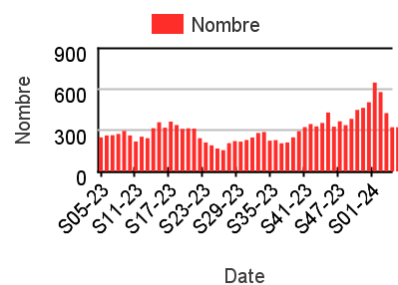
### Chez les enfants de 2 à 14 ans



### Chez les adultes de 15 à 74 ans



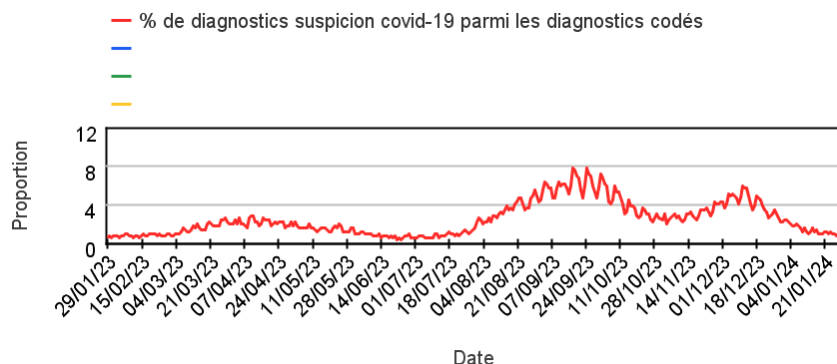
### Chez les adultes de plus de 75 ans



# Activité liée à une suspicion de COVID-19

## Sur un an glissant

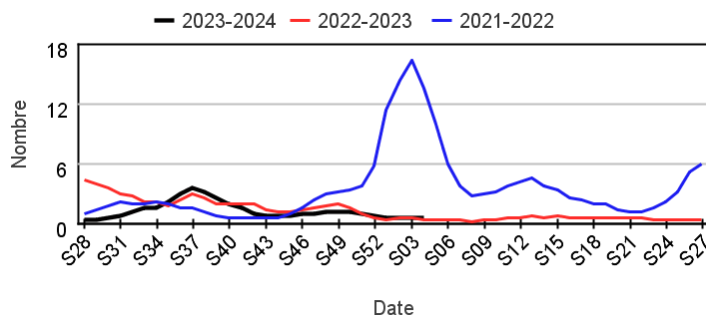
Évolution quotidienne de la proportion de suspicion de covid-19 dans les actes codés



## Actes SOS Médecins pour suspicion de COVID-19 par rapport aux 2 années précédentes

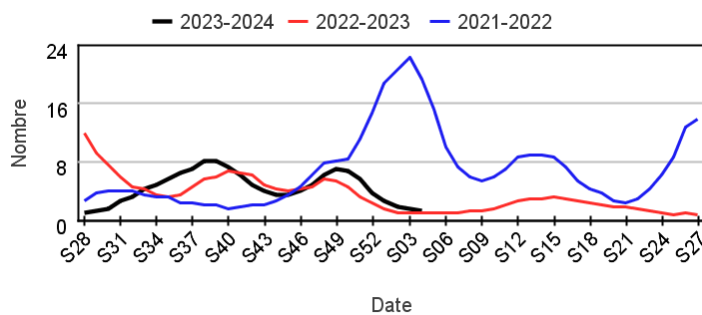
### Chez les enfants de moins de 15 ans

Évolution hebdomadaire de la proportion d'actes pour suspicion de COVID-19 parmi les actes codés, moins de 15 ans



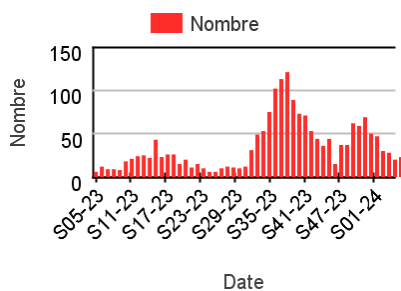
### Chez les adultes de 15 ans ou plus

Évolution hebdomadaire de la proportion d'actes pour suspicion de COVID-19 parmi les actes codés, 15 ans ou plus

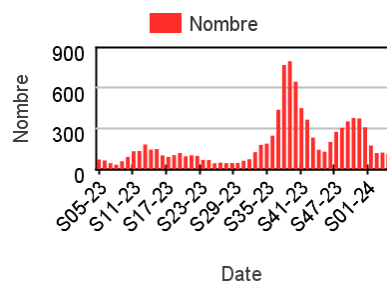


## Nombre hebdomadaire d'actes SOS Médecins pour suspicion de COVID-19

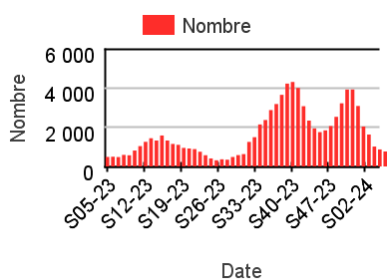
### Chez les enfants de moins de 2 ans



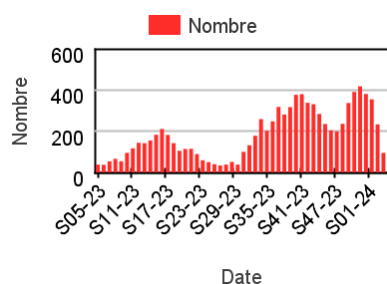
### Chez les enfants de 2 à 14 ans



### Chez les adultes de 15 à 74 ans



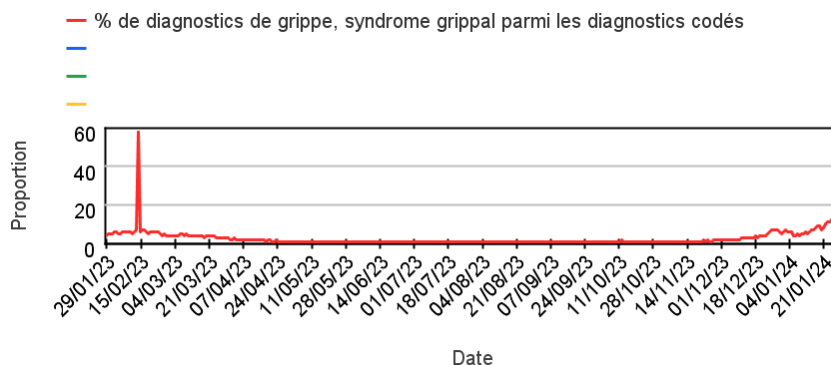
### Chez les adultes de plus de 75 ans



# Activité liée à une **grippe/syndrome grippal**

## Sur un an glissant

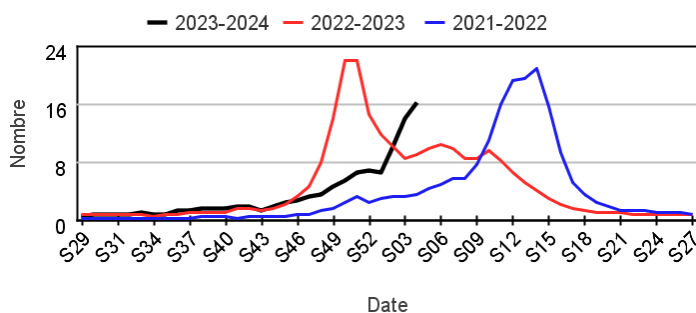
### Évolution quotidienne de la proportion d'actes pour grippe/syndrome grippal dans les actes codés



## Actes SOS Médecins pour grippe/syndrome grippal par rapport aux 2 années précédentes

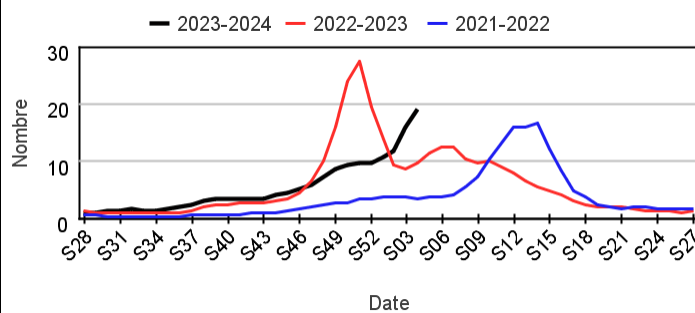
### Chez les enfants de moins de 15 ans

#### Évolution hebdomadaire de la proportion d'actes pour grippe/syndrome grippal parmi les actes codés, moins de 15 ans



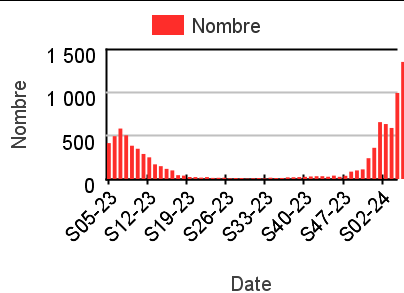
### Chez les adultes de 15 ans ou plus

#### Évolution hebdomadaire de la proportion d'actes pour grippe/syndrome grippal parmi les actes codés, 15 ans ou plus

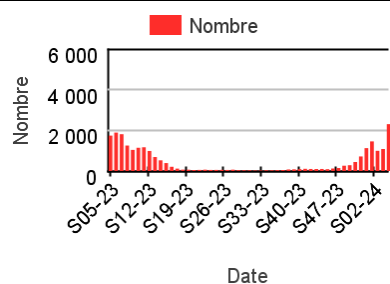


## Nombre hebdomadaire d'actes SOS Médecins pour grippe/syndrome grippal

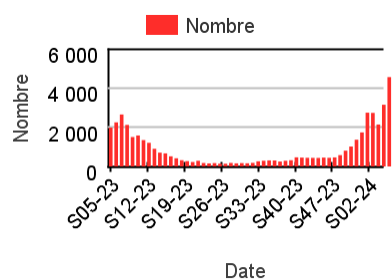
### Chez les enfants de moins de 2 ans



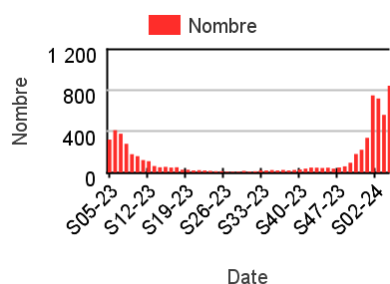
### Chez les enfants de 2 à 14 ans



### Chez les adultes de 15 à 74 ans



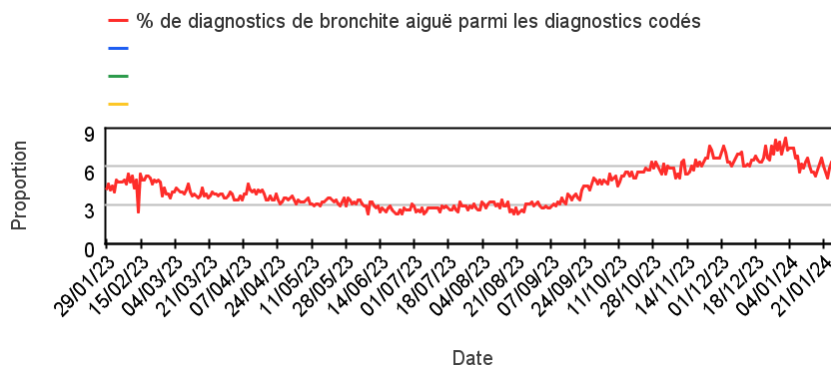
### Chez les adultes de plus de 75 ans



# Activité liée à une bronchite aiguë (Diagnostics)

## Sur un an glissant

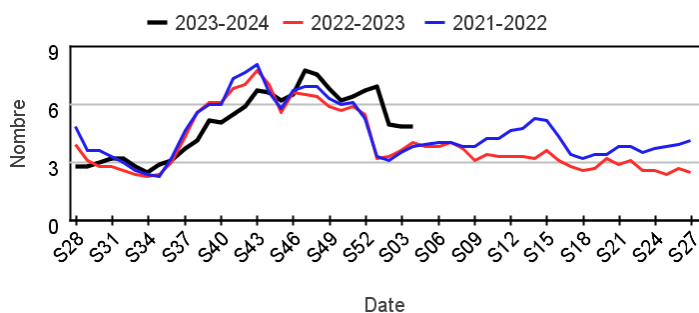
Évolution quotidienne de la proportion d'actes pour bronchite aiguë dans les actes codés



## Actes SOS Médecins pour bronchite aiguë par rapport aux 2 années précédentes

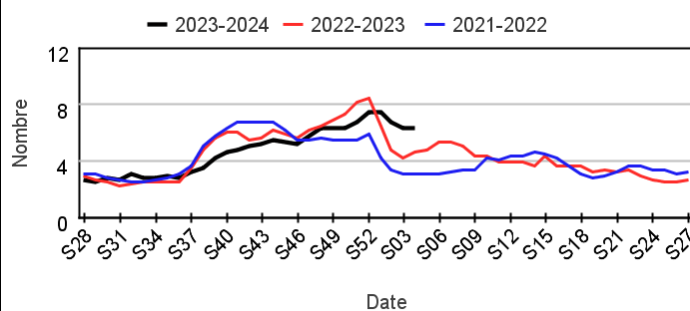
### Chez les enfants de moins de 15 ans

Évolution hebdomadaire de la proportion d'actes pour bronchite aiguë parmi les actes codés, moins de 15 ans



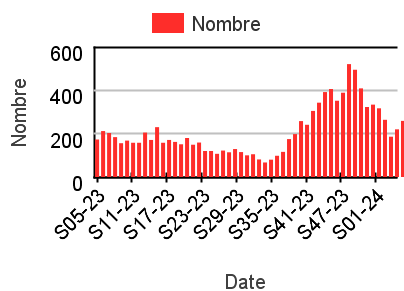
### Chez les adultes de 15 ans ou plus

Évolution hebdomadaire de la proportion d'actes pour bronchite aiguë parmi les actes codés, 15 ans ou plus

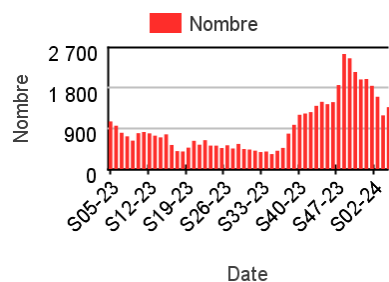


## Nombre hebdomadaire d'actes SOS Médecins pour bronchite aiguë

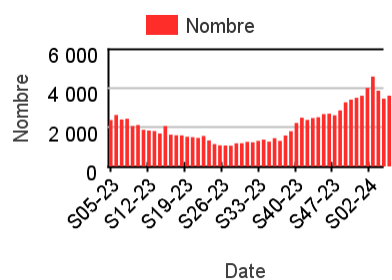
### Chez les enfants de moins de 2 ans



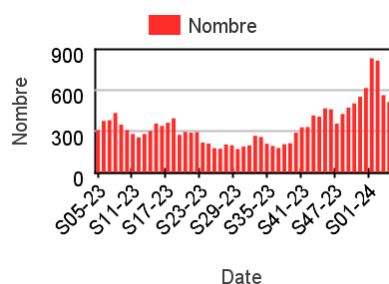
### Chez les enfants de 2 à 14 ans



### Chez les adultes de 15 à 74 ans



### Chez les adultes de plus de 75 ans

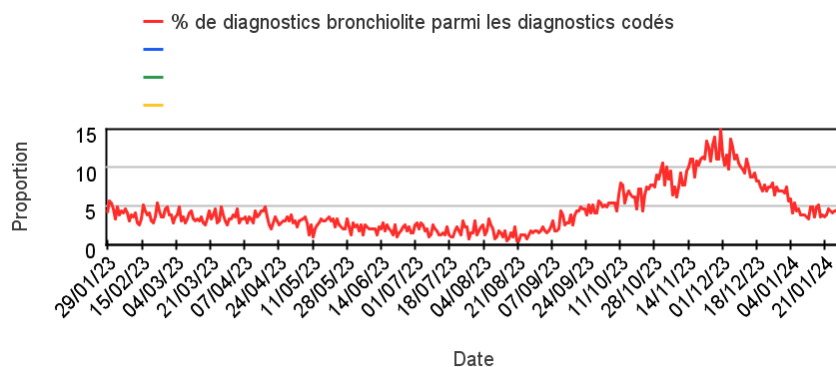


## Activité liée à une bronchiolite (Diagnostics)

### Chez les enfants de moins de 2 ans

Sur un an glissant

Évolution quotidienne de la proportion de bronchiolite dans les actes codés



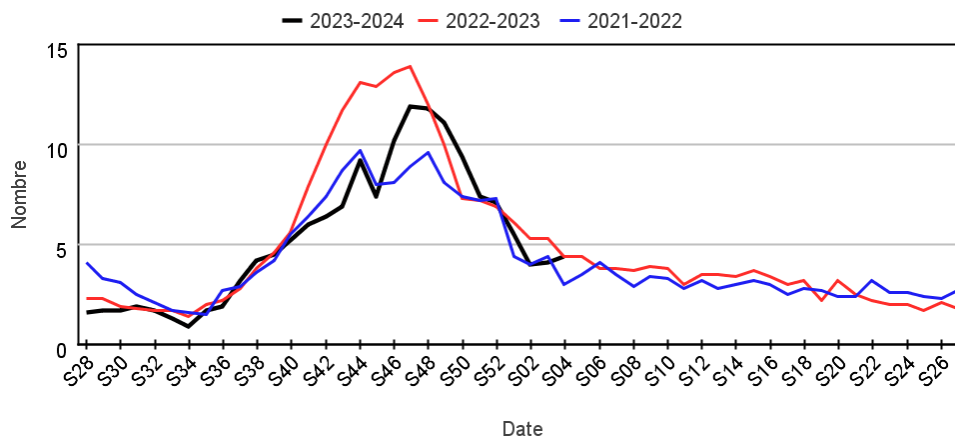
### Par sexe

Répartition des consultations pour bronchiolite entre les hommes et les femmes

	Nb homme	Nb femme	% variation S-1 homme	% variation S-1 femme
S01-24	194,00	149,00	-38,41	-36,32
S02-24	124,00	100,00	-36,08	-32,89
S03-24	156,00	97,00	25,81	-3,00
S04-24	168,00	124,00	7,69	27,84

### Par rapport aux 2 années précédentes

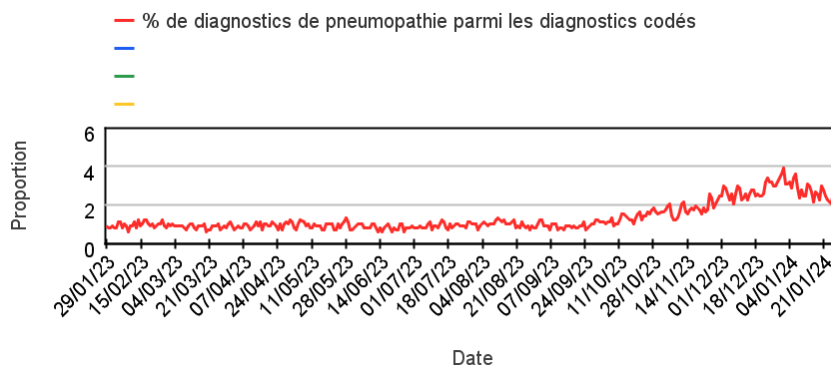
Évolution hebdomadaire de la proportion d'actes pour bronchiolite parmi les actes codés, Moins de 2 ans



# Activité liée à une pneumopathie (Diagnostics)

Sur un an glissant

Évolution quotidienne de la proportion d'actes pour pneumopathie dans les actes codés



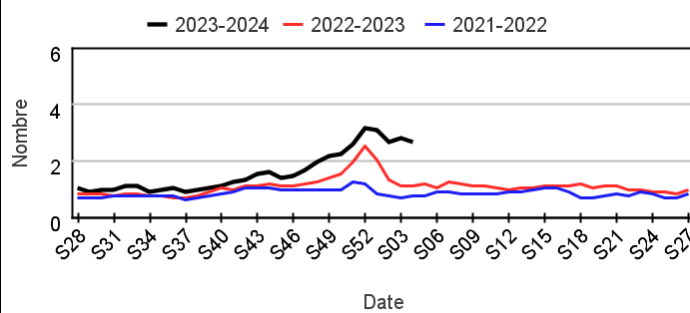
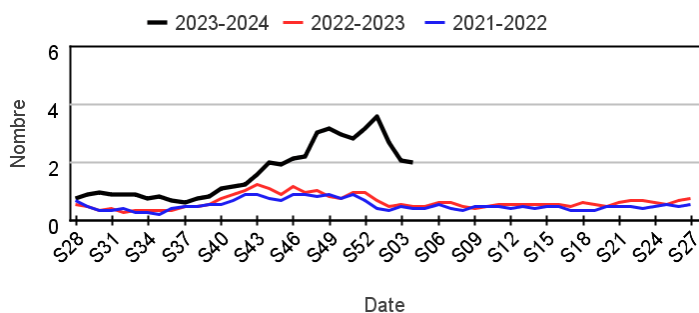
Actes SOS Médecins pour pneumopathie par rapport aux 2 années précédentes

Chez les enfants de moins de 15 ans

Chez les adultes de 15 ans ou plus

Évolution hebdomadaire de la proportion d'actes pour pneumopathie parmi les actes codés, moins de 15 ans

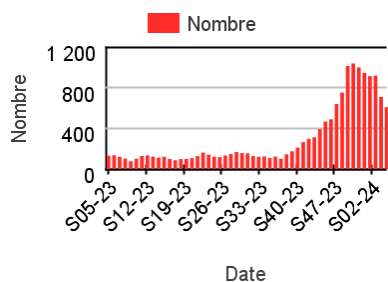
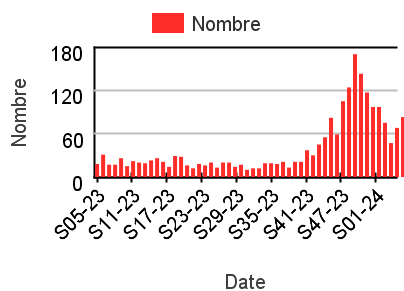
Évolution hebdomadaire de la proportion d'actes pour pneumopathie parmi les actes codés, 15 ans ou plus



Nombre hebdomadaire d'actes SOS Médecins pour pneumopathie

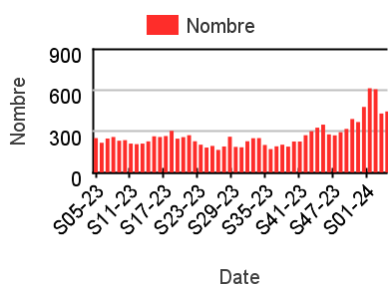
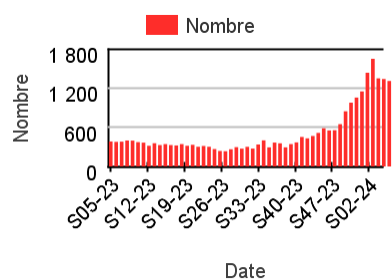
Chez les enfants de moins de 2 ans

Chez les enfants de 2 à 14 ans



Chez les adultes de 15 à 74 ans

Chez les adultes de plus de 75 ans

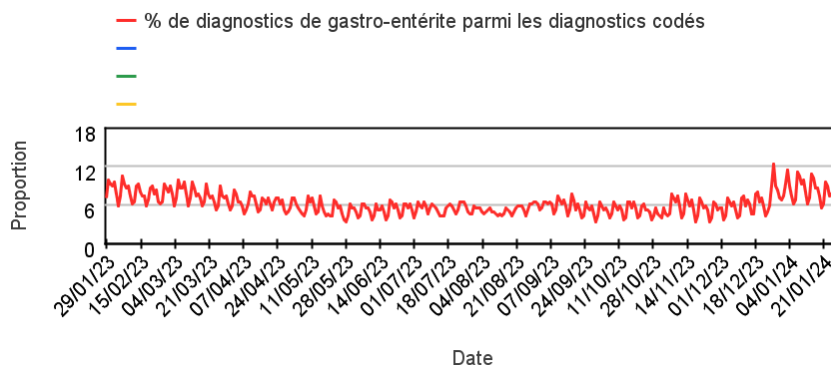




# Activité liée à une gastro-entérite

## Sur un an glissant

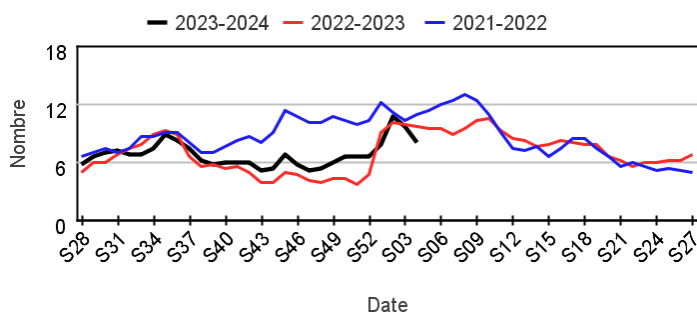
### Évolution quotidienne de la proportion d'actes pour gastro-entérite dans les actes codés



## Actes SOS Médecins pour gastro-entérite par rapport aux 2 années précédentes

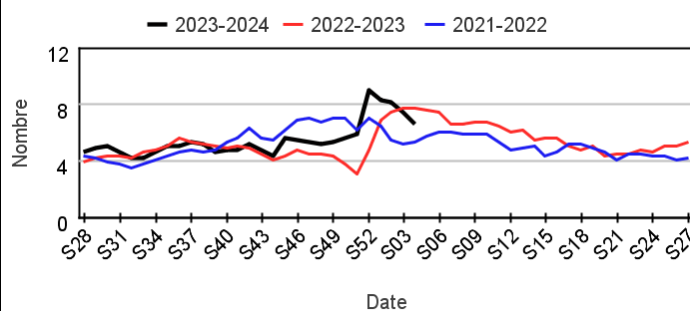
### Chez les enfants de moins de 15 ans

#### Évolution hebdomadaire de la proportion d'actes pour gastro-entérite parmi les actes codés, moins de 15 ans



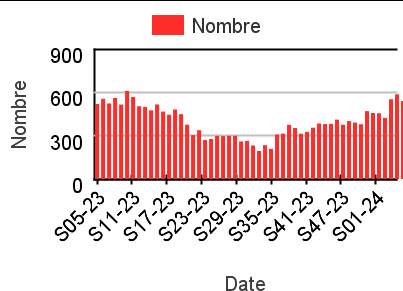
### Chez les adultes de 15 ans ou plus

#### Évolution hebdomadaire de la proportion d'actes pour gastro-entérite parmi les actes codés, 15 ans ou plus

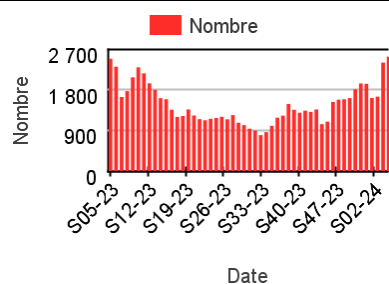


## Nombre hebdomadaire d'actes SOS Médecins pour gastro-entérite

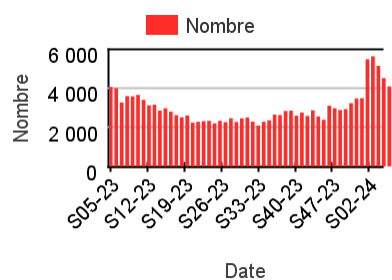
### Chez les enfants de moins de 2 ans



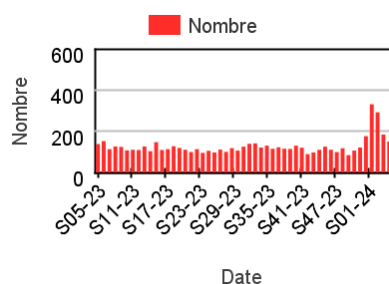
### Chez les enfants de 2 à 14 ans



### Chez les adultes de 15 à 74 ans



### Chez les adultes de plus de 75 ans



Directrice de la publication : Dr Caroline SEMAILLE

Rédacteur en chef : Dr Céline Caserio-Schönemann, Direction Appui, Traitements et Analyses des données

Remerciements : membres du Comité de pilotage SOS Médecins / Santé publique France : Dr Jean-Christophe Masseron, Dr Pierre-Henry Juan, Dr Pascal Chansard, Dr Serge Smadja, Dr Romain Varnier, Dr Céline Falco, Dr Urfan Ashraf

Diffusion : Santé publique France – Direction Appui, Traitements et Analyses des données – 12 rue du Val d'Osne, 94415 Saint-Maurice Cedex.

Tél. : 01 41 79 67 00 – <https://www.santepubliquefrance.fr/nous-contacter>. Retrouvez-nous sur : <http://www.santepubliquefrance.sante.fr>