

Synthèse :

En **semaine 16** (du 13 au 19 avril 2020), on observe une légère reprise à la hausse de l'activité totale SOS Médecins, plus marquée chez les **moins de 15 ans** (+4% soit +294 actes) que chez les **adultes** (+2% soit +829 actes).

Les actes pour **suspicion de COVID-19** sont en baisse depuis 3 semaines. Au cours de la semaine écoulée, **3 699 actes tous âges** ont été observés soit une baisse de 30% (-1 557 actes). Ces actes représentent 9% de l'activité totale (vs 13% en semaine 15) et restent le 1^{er} diagnostic chez les adultes. En régions, ce sont **l'Île-de-France** (21%), **Auvergne Rhône Alpes** (13%), **PACA** (13%), **Nouvelle Aquitaine** (12%) et **Grand-Est** (11%) qui enregistrent le plus d'actes COVID-19.

Depuis le début de la surveillance, **41 587 actes** pour suspicion de COVID-19 ont été réalisés.

Les actes pour **douleur abdominale aiguë** tous âges (+7% soit +106 actes) ainsi que les actes pour **AVC** (+77% soit +53 actes), **fièvre isolée** (+11% soit + 33 actes) et **insuffisance respiratoire aiguë** (+10% soit +19 actes) chez l'**adulte** sont en hausse.

Parmi les **pathologies les plus fréquentes**, on note la reprise à la hausse de plusieurs pathologies habituelles de l'activité SOS Médecins avec,

- chez l'**enfant** : **allergie** (+6%), **affections dermatologiques** (+21%), **gastro-entérite** (+7%);
- chez l'**adulte** : **lombo-sciatalgie** (+9%), **affections digestives** (+12%), **affections stomatologiques** (+16%), **affections cardiaques** (+13%);
- **tous âges** : **traumatisme** (+9%), **infection urinaire** (+12%).

Figure 1 : Nombre quotidien d'actes SOS Médecins, tous âges

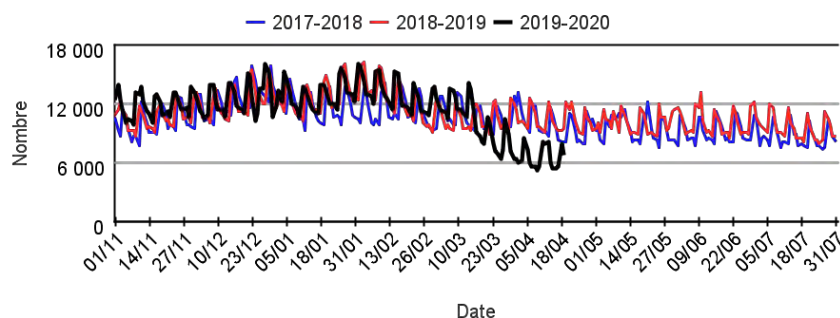


Figure 2: Nombre quotidien d'actes SOS Médecins avec suspicion de COVID-19, par classe d'âges

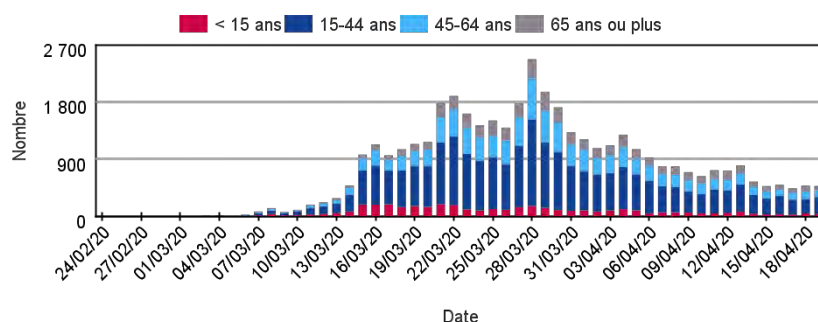


Tableau 1 : Nombre hebdomadaire d'actes SOS Médecins toutes causes codées, par classe d'âges

	< 15 ans	15-44 ans	45-64 ans	65 ans ou plus
S12-20	15 242	27 156	11 056	8 591
S13-20	8 541	23 180	10 725	9 298
S14-20	6 581	19 239	9 520	9 463
S15-20	6 260	16 960	8 533	9 593
S16-20	6 562	17 342	8 630	9 827

Tableau 2 : Nombre hebdomadaire d'actes SOS Médecins pour suspicion de COVID-19, par classe d'âges

	< 15 ans	15-44 ans	45-64 ans	65 ans ou plus
S12-20	1 172	5 046	1 980	918
S13-20	826	6 560	3 103	1 656
S14-20	626	4 643	2 237	1 261
S15-20	351	2 693	1 312	890
S16-20	265	1 989	843	595

Le réseau des associations SOS-Médecins s'inscrit au sein du système de surveillance syndromique français SurSaUD® (Surveillance Sanitaire des Urgences et des Décès). Ce système a été initié 2004 avec un objectif de détection d'événements inattendus. Depuis, il a montré ses capacités à répondre à d'autres objectifs de surveillance, tels que : estimer l'impact d'un événement environnemental ou sociétal, surveiller des pathologies en dehors de tout événement, ou détecter précocement un événement sanitaire prédéfini, telle qu'une épidémie saisonnière.

Indicateurs surveillés

Les indicateurs suivis sont construits à partir des diagnostics codés par les médecins des associations SOS Médecins.

- **Activité totale dans le réseau SOS Médecins France** : nombre d'actes SOS Médecins toutes causes confondues
- **Indicateurs syndromiques basés sur les diagnostics** : pour chaque indicateur : nombre d'actes SOS Médecins, part d'activité dans l'activité toutes causes codées, à l'exception de l'indicateur Toux, établi à partir des motifs de consultation.

Indicateurs présentés dans le bulletin		Indicateurs surveillés non présentés dans le bulletin	
Suspicion d'infection au COVID-19	p 8-9	Fièvre isolée	
Insuffisance respiratoire aiguë	p 10	Vomissements	
Fièvre isolée	p 11	Malaise	
Toux (motif)	p 12	Allergie	
Pneumopathie	p 13	Conjonctivite	
Asthme	p 14	Gastro-entérite	
AVC	p 15	Bronchite aiguë	
Insuffisance cardiaque	p 16	Malaise	
Pathologies gastro-intestinales	p 17	Pathologie de la sphère ORL	
Troubles anxieux	p 18		

Méthodologie

- Tous les graphiques et tableaux sont construits à partir d'un même nombre d'associations (associations constantes).
- Les graphiques avec un recul de 3 mois sont construits à partir des 60 associations métropolitaines, l'association SOS Martinique n'étant pas prise en compte dans ce bulletin national compte tenu de l'épidémiologie différente des maladies. Ils permettent de suivre les évolutions des indicateurs à court terme.
- Les graphiques avec un pas de temps plus long sont construits à partir des 60 associations métropolitaines qui transmettent leurs données au moins depuis le 1^{er} janvier 2018. Ils permettent de suivre les variations saisonnières d'une année sur l'autre.
- Les indicateurs sont décrits sur un pas de temps quotidien ou hebdomadaire, tous âges confondus et par classe d'âge. Pour suivre les tendances, des effectifs et moyennes mobiles sur les 7 jours précédents, ainsi que des proportions sont présentées.
- Les proportions sont calculées en rapportant le nombre de consultations d'un indicateur sur le nombre total de consultations codées. Ces proportions permettent d'interpréter les évolutions de l'indicateur, sans être influencées par les effets (hausse du nombre de consultations) liés à l'amélioration du codage au cours du temps.
- Dans les tableaux 3 et 4 (page 4), l'évolution des indicateurs est calculée différemment selon la colonne :
 - Par rapport à la semaine précédente : les effectifs hebdomadaires sont comparés par rapport aux effectifs de la semaine précédente.
 - Par rapport aux 2 années précédentes : les proportions dans l'activité codée sont comparées aux proportions à la même période au cours des 2 années précédentes.

Note relative à l'interprétation des données

L'interprétation de l'ensemble des éléments chiffrés et graphes présentés dans ce document doit tenir compte de la baisse importante du nombre de passages aux urgences tous âges et dans l'ensemble des classes d'âges.

Ainsi, pour un indicateur donné :

- une partie d'activité en hausse peut être le reflet d'un nombre d'effectifs stable pour l'indicateur donné et d'une baisse du dénominateur (activité totale).
- une part d'activité stable
- une part d'activité en baisse

Pour en savoir plus

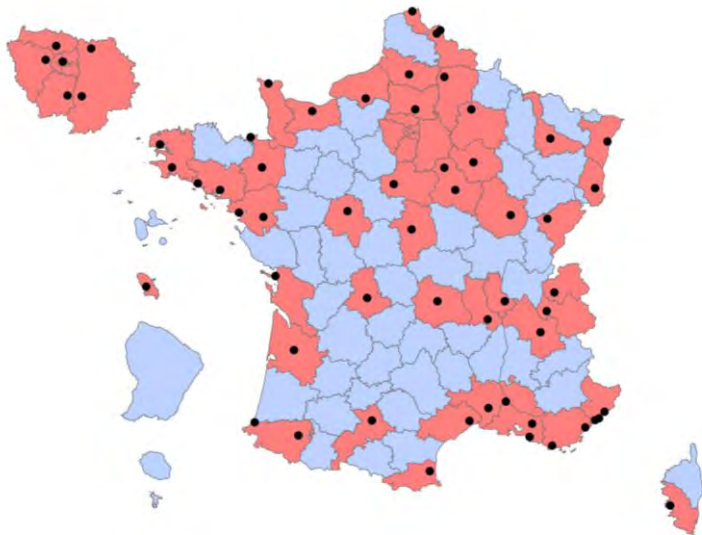
Consulter le site [Santé publique France](#)

Pour les indicateurs régionaux :

- [Consulter les PE des Cires](#)

Associations participant au réseau de surveillance SOS Médecins / Santé publique France

En 2020, 62 associations SOS Médecins sur les 63 existantes participent au réseau de surveillance SOS Médecins / Santé publique France, intégré au système SurSaUD[®] (surveillance sanitaire des urgences et des décès).



Légende

- Emplacement d'une association SOS Médecins
- Département n'ayant pas d'association SOS Médecins
- Département ayant au moins une association SOS Médecins

Réalisation : DCAR USS - mars 2015
Sources : données SOS Médecins, IGN

Évolution des indicateurs par rapport à la semaine précédente et aux 2 dernières années

Tableau 3 | Evolution des tableaux cliniques associés au COVID-19 |

Pathologies	Classe d'âge	Evolution*	
		par rapport à la semaine précédente	par rapport aux 2 années précédentes
Suspicion d'infection au COVID-19	Moins de 15 ans	<	sans objet
	Plus de 15 ans	<	sans objet
Insuffisance respiratoire aiguë	Moins de 15 ans	≈	>
	Plus de 15 ans	>	>
Fièvre isolée	Moins de 15 ans	≈	>
	Plus de 15 ans	>	≈
Toux	Moins de 15 ans	<	<
	Plus de 15 ans	<	<
Pneumopathie	Moins de 15 ans	≈	≈
	Plus de 15 ans	<	<

Tableau 4 | Autres pathologies prises en charge par les associations SOS Médecins

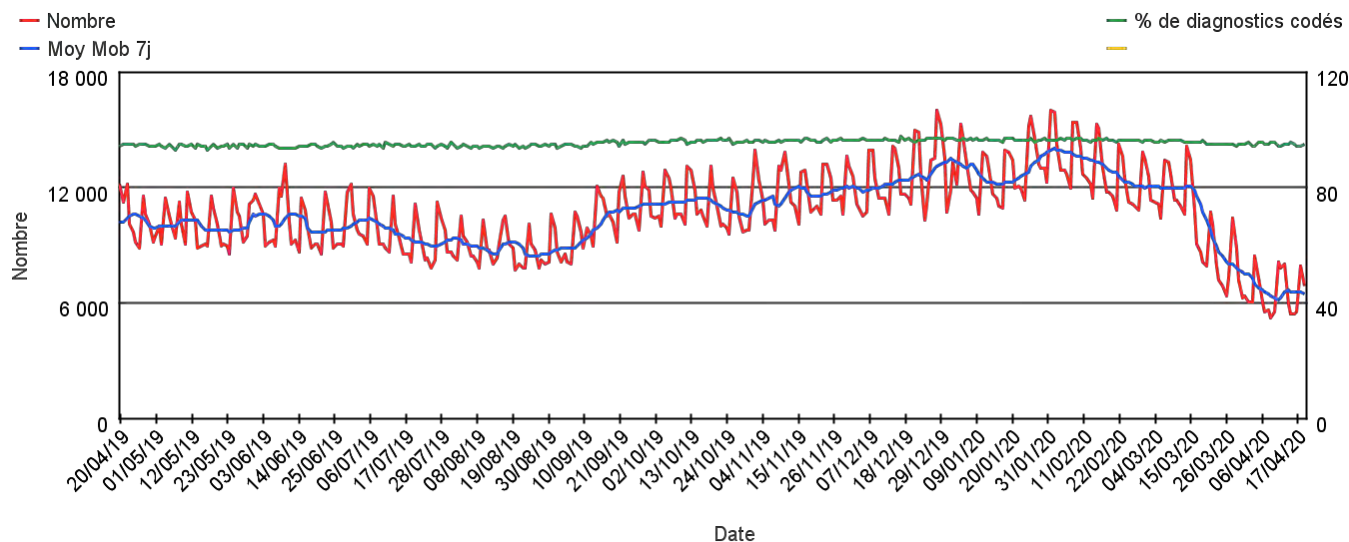
Pathologies	Classe d'âge	Evolution*	
		par rapport à la semaine précédente	par rapport aux 2 années précédentes
Asthme	Moins de 15 ans	≈	<
	Plus de 15 ans	≈	<
AVC	Moins de 15 ans	≈	≈
	Plus de 15 ans	>	>
Insuffisance cardiaque	Moins de 15 ans	≈	≈
	Plus de 15 ans	≈	>
Pathologies gastro-intestinales	Moins de 15 ans	>	>
	Plus de 15 ans	>	>
Angoisse	Moins de 15 ans	<	>
	Plus de 15 ans	≈	>

(*) ≈ : similaire > : en augmentation < : en baisse

Activité totale SOS Médecins

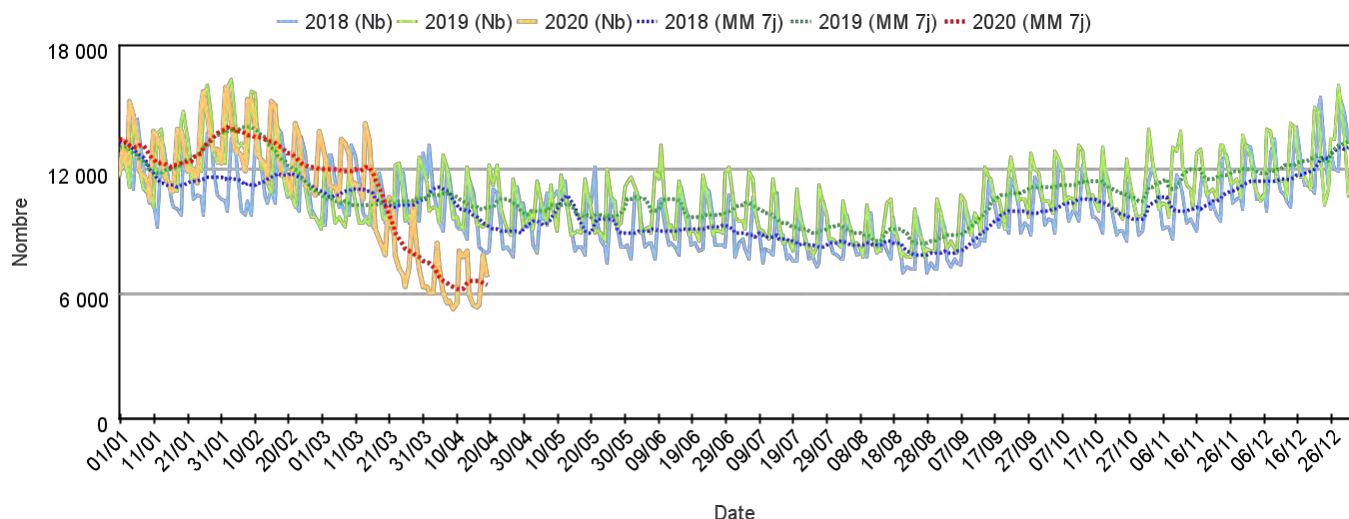
Sur un an glissant

Évolution quotidienne du total des actes médicaux et de la proportion d'actes codés, tous âges confondus



Par rapport aux 2 années précédentes

Évolution quotidienne du total des actes médicaux, tous âges confondus (moy mob 7j)



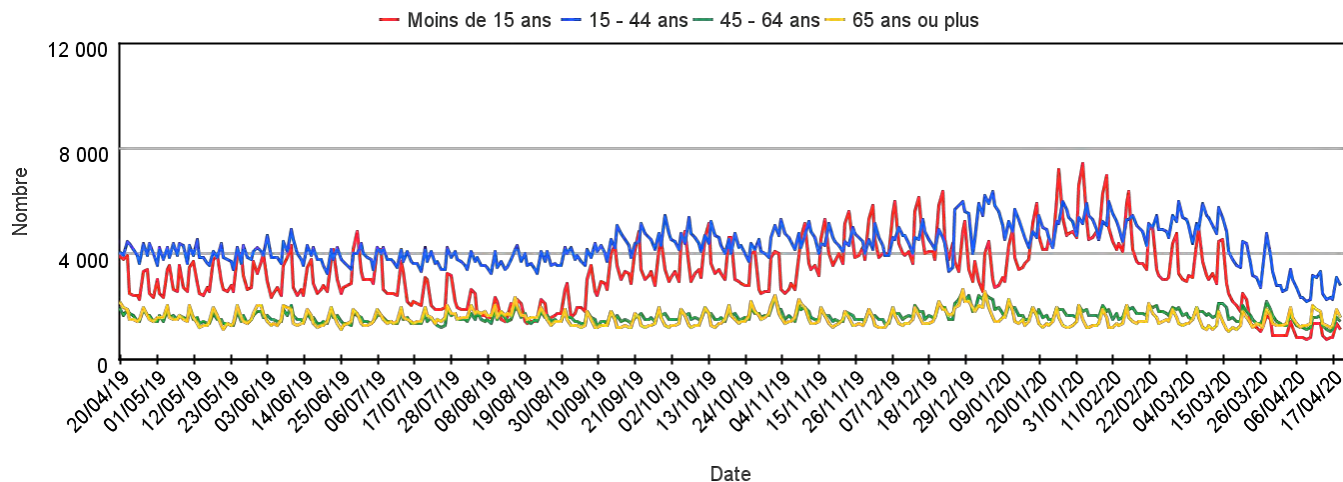
Les 10 pathologies les plus fréquentes, tous âges confondus

Pathologie	Semaine	Semaine précédente	Variation
VOIES RESPIRATOIRES HAUTES (Diag SOS)	4 351	4 298	1,23%
CORONAVIRUS (Diag SOS)	3 699	5 256	-29,62%
ANGOISSE (Diag SOS)	1 875	1 930	-2,85%
TRAUMATISME (Diag SOS)	1 785	1 635	9,17%
LOMBALGIE /SCIATALGIE (DIAG SOS)	1 784	1 637	8,98%
INFECTION URINAIRE (Diag SOS)	1 645	1 471	11,83%
DOULEUR ABDO AIGUE (Diag SOS)	1 587	1 481	7,16%
ALLERGIE (Diag SOS)	1 503	1 448	3,80%
CERTIFICAT + ADMIN (Diag SOS)	1 499	1 529	-1,96%
STOMATO / ORL DIVERS (Diag SOS)	1 381	1 218	13,38%

Activité totale SOS Médecins

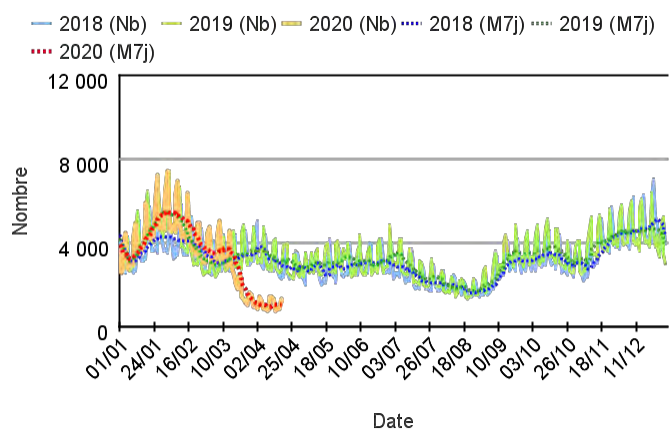
Par classe d'âge

Évolution quotidienne du total des actes médicaux pour différentes classes d'âge

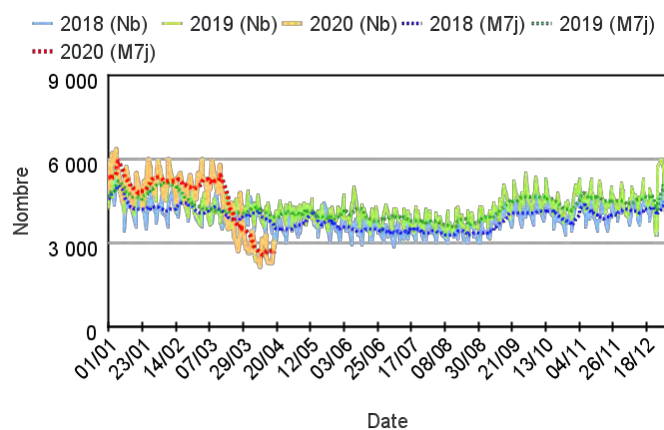


Par rapport aux 2 années précédentes

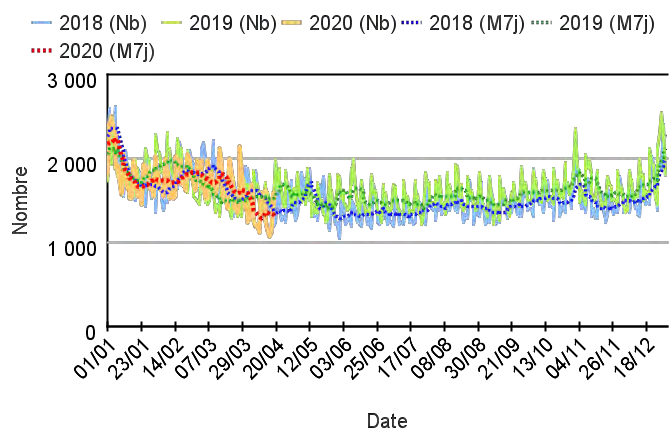
Chez les enfants de moins de 15 ans



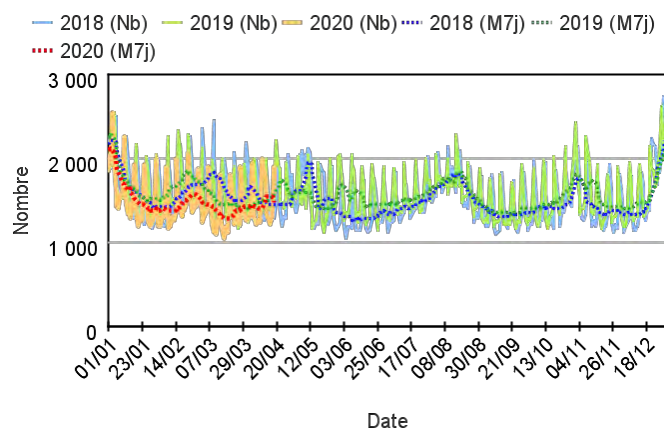
Chez les adultes de 15 à 44 ans



Chez les adultes de 45 à 64 ans



Chez les adultes de plus de 65 ans



Variation des 10 pathologies les plus fréquentes (Source : Santé publique France – SOS Médecins)

Variations des 10 pathologies les plus fréquentes chez les moins de 15 ans

Pathologie	Semaine	Semaine précédente	Variation
VOIES RESPIRATOIRES HAUTES (Diag SOS)	1 794	1 752	2,40%
ALLERGIE (Diag SOS)	428	402	6,47%
FIEVRE ISOLEE (Diag SOS)	393	400	-1,75%
TRAUMATISME (Diag SOS)	359	332	8,13%
DOULEUR ABDO AIGUE (Diag SOS)	276	229	20,52%
CORONAVIRUS (Diag SOS)	265	351	-24,50%
GASTRO ENTERITE (Diag SOS)	261	244	6,97%
STOMATO / ORL DIVERS (Diag SOS)	225	224	0,45%
DERMATO DIVERS (Diag SOS)	182	151	20,53%
INFECTION URINAIRE (Diag SOS)	166	129	28,68%

Variations des 10 pathologies les plus fréquentes chez les 15-44 ans

Pathologie	Semaine	Semaine précédente	Variation
CORONAVIRUS (Diag SOS)	1 989	2 693	-26,14%
VOIES RESPIRATOIRES HAUTES (Diag SOS)	1 820	1 787	1,85%
CERTIFICAT + ADMIN (Diag SOS)	936	910	2,86%
ANGOISSE (Diag SOS)	881	922	-4,45%
INFECTION URINAIRE (Diag SOS)	756	677	11,67%
STOMATO / ORL DIVERS (Diag SOS)	737	623	18,30%
LOMBALGIE /SCIATALGIE (DIAG SOS)	703	648	8,49%
ALLERGIE (Diag SOS)	663	621	6,76%
DOULEUR ABDO AIGUE (Diag SOS)	662	620	6,77%
DIGESTIF DIVERS (Diag SOS)	602	518	16,22%

Variations 10 pathologies les + fréquentes chez les 45-64 ans

Pathologie	Semaine	Semaine précédente	Variation
CORONAVIRUS (Diag SOS)	843	1 312	-35,75%
LOMBALGIE /SCIATALGIE (DIAG SOS)	664	603	10,12%
ANGOISSE (Diag SOS)	526	522	0,77%
VOIES RESPIRATOIRES HAUTES (Diag SOS)	516	506	1,98%
INFECTION URINAIRE (Diag SOS)	355	316	12,34%
TRAUMATISME (Diag SOS)	321	271	18,45%
DOULEUR ABDO AIGUE (Diag SOS)	316	285	10,88%
CARDIO DIVERS (Diag SOS)	286	252	13,49%
CERTIFICAT + ADMIN (Diag SOS)	285	319	-10,66%
DIGESTIF DIVERS (Diag SOS)	280	274	2,19%

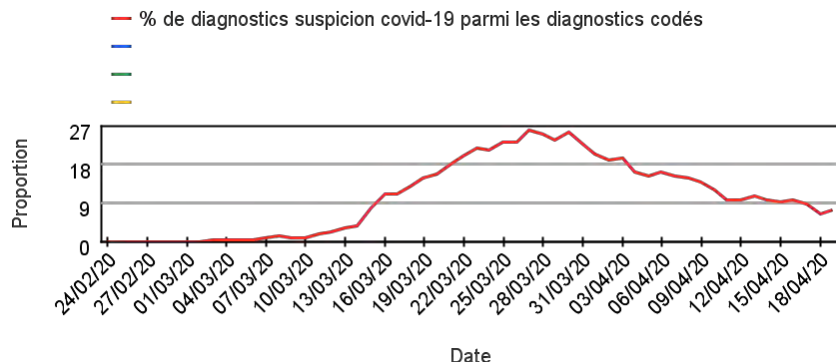
Variations des 10 pathologies les plus fréquentes chez les 65 ans ou +

Pathologie	Semaine	Semaine précédente	Variation
CORONAVIRUS (Diag SOS)	595	890	-33,15%
TRAUMATISME (Diag SOS)	534	481	11,02%
DECES (Diag SOS)	533	529	0,76%
ANGOISSE (Diag SOS)	441	455	-3,08%
CARDIO DIVERS (Diag SOS)	414	393	5,34%
LOMBALGIE /SCIATALGIE (DIAG SOS)	411	376	9,31%
ALTERATION ETAT GENERAL (Diag SOS)	393	436	-9,86%
INFECTION URINAIRE (Diag SOS)	361	338	6,80%
DOULEUR ABDO AIGUE (Diag SOS)	328	345	-4,93%
DIGESTIF DIVERS (Diag SOS)	286	250	14,40%

Activité liée à une suspicion de COVID-19 (Diagnostics)

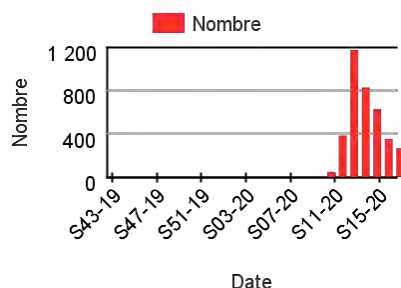
Depuis le 24 février 2020

Évolution quotidienne de la proportion de suspicion de covid-19 dans les actes codés

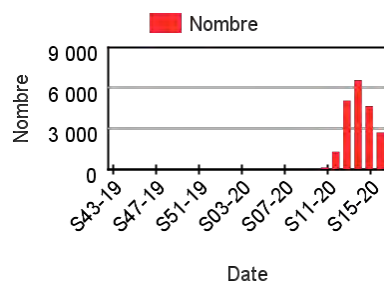


Répartition des consultations pour suspicion de COVID-19

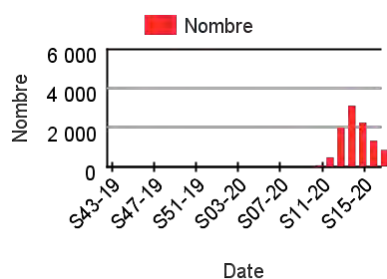
Chez les enfants de moins de 15 ans



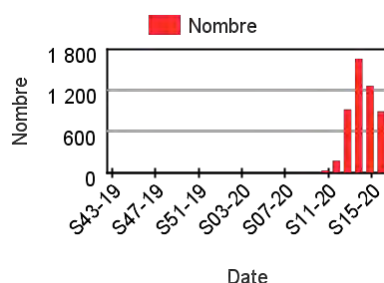
Chez les adultes de 15 à 44 ans



Chez les adultes de 45 à 64 ans



Chez les adultes de 65 ans ou plus



Proportion de passage aux actes SOS Médecins pour suspicion de COVID-19

Tableau 3 : Part d'activité des actes SOS Médecins pour suspicion de COVID-19 dans l'activité toutes causes codées, par classe d'âges, France entière

	Nombre - Tous âges	% d'activité - Moins de 15 ans	% d'activité - 15-44 ans	% d'activité - 45-64 ans	% d'activité - 65 ans ou plus
S09-20	,00	,00	,00	,00	,00
S10-20	245,00	,20	,33	,48	,29
S11-20	2 304,00	1,59	3,55	3,85	1,97
S12-20	9 133,00	7,69	18,58	17,91	10,69
S13-20	12 164,00	9,67	28,30	28,93	17,81
S14-20	8 786,00	9,51	24,13	23,50	13,33
S15-20	5 256,00	5,61	15,88	15,38	9,28
S16-20	3 699,00	4,04	11,47	9,77	6,05

Evolution quotidienne régionale des actes SOS Médecins pour suspicion de COVID-19

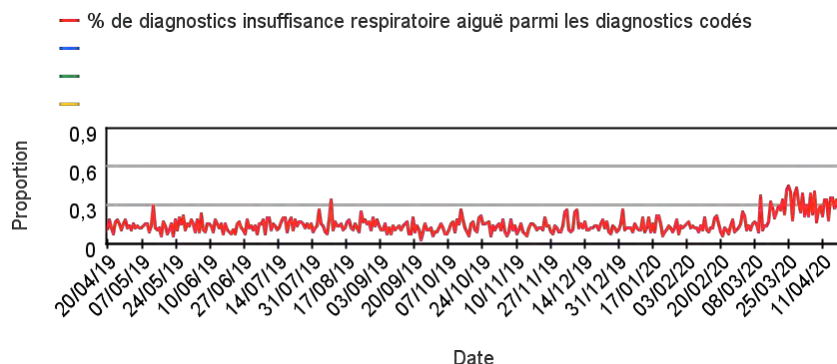
Tableau 4 : Evolution quotidienne des actes SOS Médecins pour suspicion de COVID-19 sur la semaine passée par région, tous âges

	12/04/2020	13/04/2020	14/04/2020	15/04/2020	16/04/2020	17/04/2020	18/04/2020	19/04/2020
Auvergne-Rhône-Alpes	112	105	45	53	58	53	71	56
Bourgogne-Franche-Comté	20	39	13	20	13	15	13	13
Bretagne	15	12	10	11	14	8	5	6
Centre-Val de Loire	26	19	9	8	11	14	6	18
Corse	6	7	3	3	4	3	7	1
Grand-Est	95	88	59	44	54	46	63	54
Guadeloupe	0	0	0	0	0	0	0	0
Guyane	0	0	0	0	0	0	0	0
Hauts-de-France	34	71	51	34	33	21	39	38
Ile-de-France	135	168	120	108	107	105	83	106
La Réunion	0	0	0	0	0	0	0	0
Martinique	0	0	0	0	0	0	0	0
Normandie	26	21	30	24	21	20	20	20
Nouvelle-Aquitaine	83	85	65	62	63	46	66	61
Occitanie	40	38	21	29	14	24	28	30
Pays de la Loire	39	44	27	25	35	23	20	24
Provence-Alpes-Côte d'Azur	86	101	91	51	65	61	58	48

Activité liée à une insuffisance respiratoire aiguë

Sur un an glissant

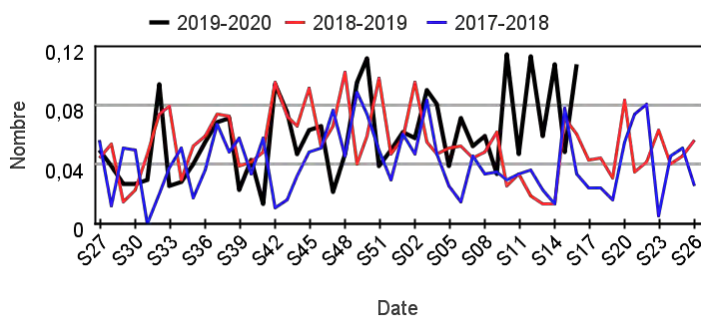
Évolution quotidienne de la proportion d'insuffisance respiratoire aiguë dans les actes codés



Actes SOS Médecins pour insuffisance respiratoire aiguë par rapport aux 2 années précédentes

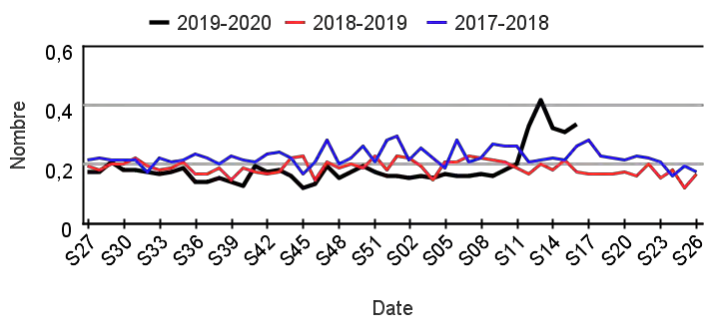
Chez les enfants de moins de 15 ans

Évolution hebdomadaire des proportions d'actes pour insuffisance respiratoire parmi les actes codés, moins de 15 ans



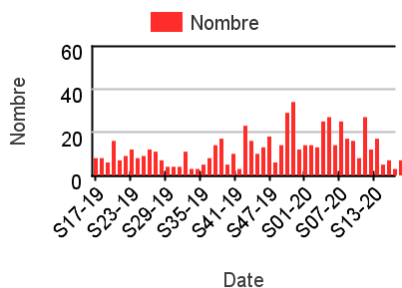
Chez les adultes de 15 ans ou plus

Évolution hebdomadaire des proportions d'actes pour insuffisance respiratoire parmi les actes codés, 15 ans ou plus

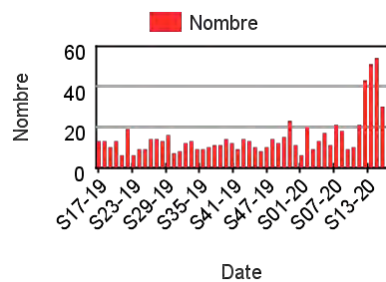


Nombre hebdomadaire d'actes SOS Médecins pour insuffisance respiratoire aiguë

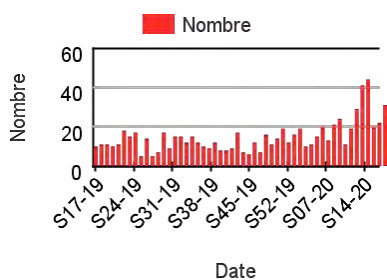
Chez les enfants de moins de 15 ans



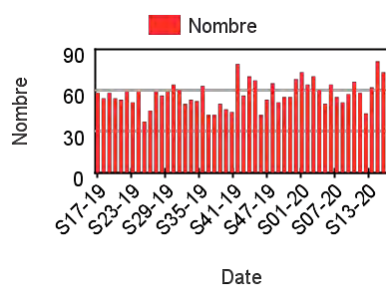
Chez les adultes de 15-44 ans



Chez les adultes de 45 à 64 ans



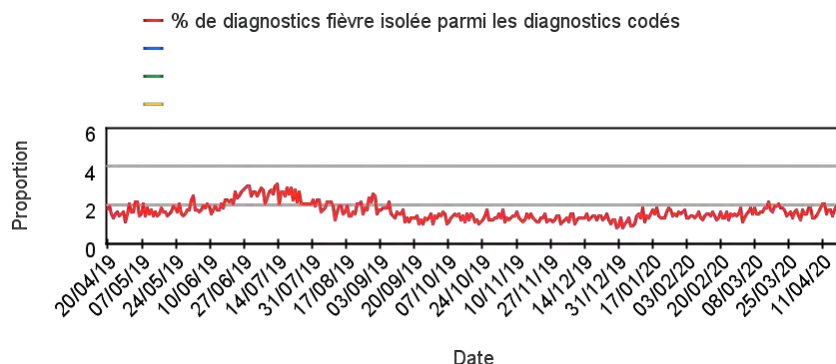
Chez les adultes 65 ans ou plus



Activité liée à une fièvre isolée

Sur un an glissant

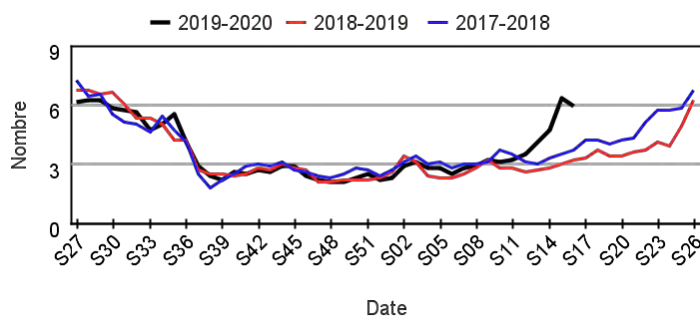
Évolution quotidienne de la proportion de fièvre isolée dans les actes codés



Actes SOS Médecins pour fièvre isolée par rapport aux 2 années précédentes

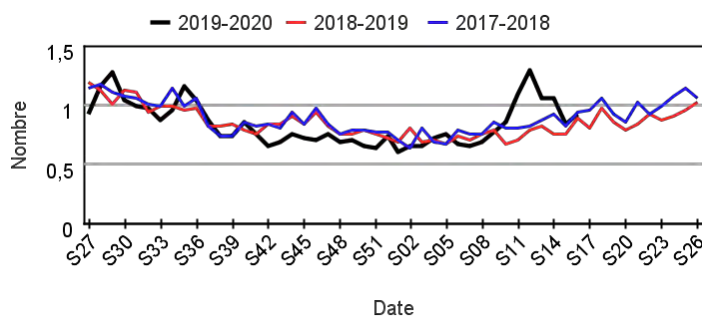
Chez les enfants de moins de 15 ans

Évolution hebdomadaire des proportions d'actes pour fièvre isolée parmi les actes codés, moins de 15 ans



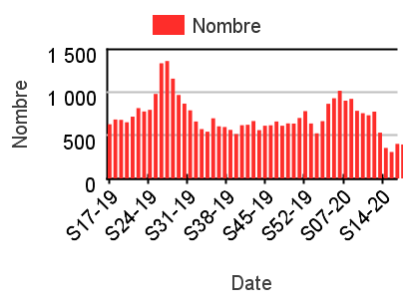
Chez les adultes de 15 ans ou plus

Évolution hebdomadaire des proportions d'actes pour fièvre isolée parmi les actes codés, 15 ans ou plus

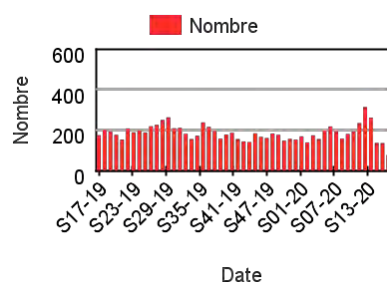


Nombre hebdomadaire d'actes SOS Médecins pour fièvre isolée

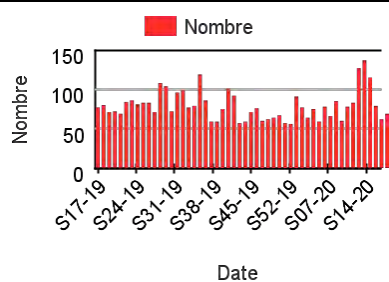
Chez les enfants de moins de 15 ans



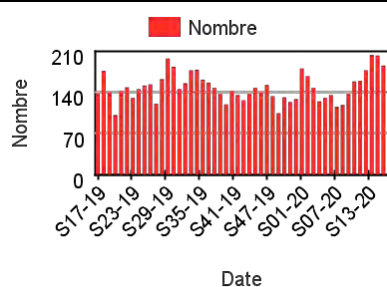
Chez les adultes de 15-44 ans



Chez les adultes de 45 à 64 ans



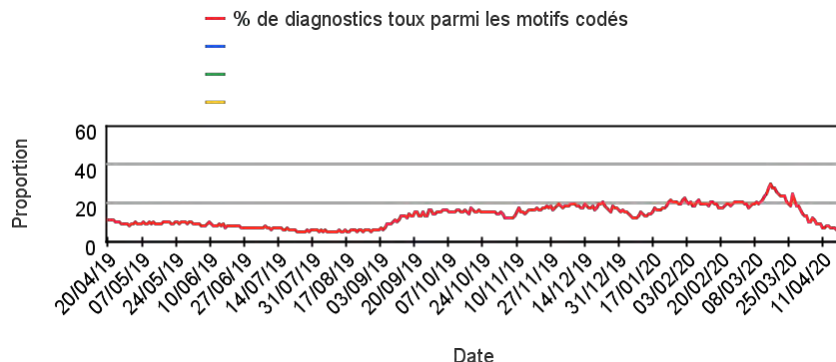
Chez les adultes 65 ans ou plus



Activité liée à une toux

Sur un an glissant

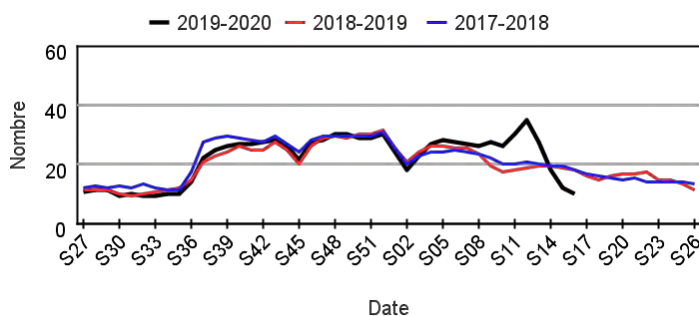
Évolution quotidienne de la proportion de toux dans les motifs codés



Motifs SOS Médecins pour toux par rapport aux 2 années précédentes

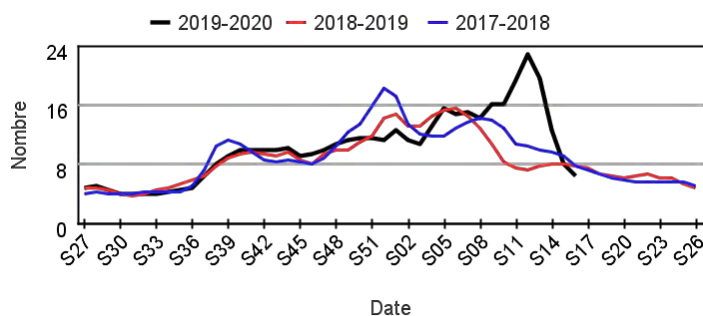
Chez les enfants de moins de 15 ans

Évolution hebdomadaire de la proportion de motif pour toux parmi les motifs codés, moins de 15 ans



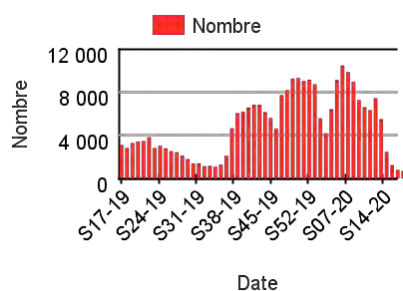
Chez les adultes de 15 ans ou plus

Évolution hebdomadaire de la proportion de motif pour toux parmi les motifs codés, 15 ans ou plus

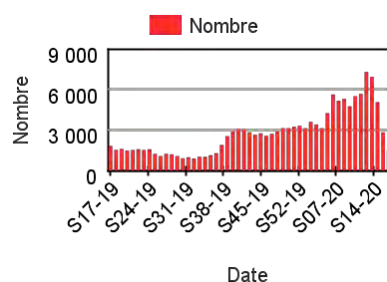


Nombre hebdomadaire de motif SOS Médecins pour toux

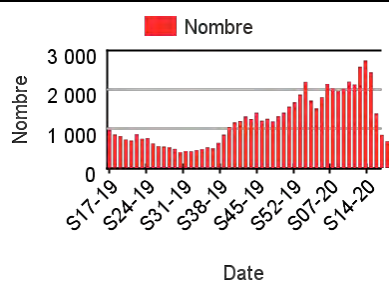
Chez les enfants de moins de 15 ans



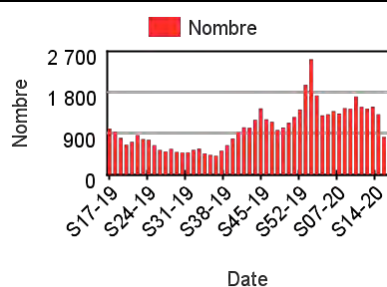
Chez les adultes de 15-44 ans



Chez les adultes de 45 à 64 ans



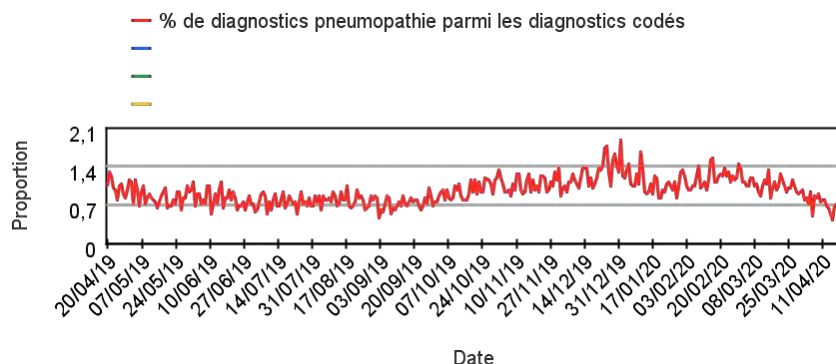
Chez les adultes 65 ans ou plus



Activité liée à une pneumopathie

Sur un an glissant

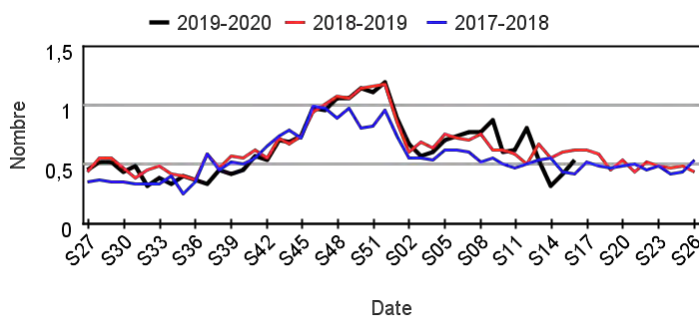
Évolution quotidienne de la proportion de pneumopathie dans les actes codés



Actes SOS Médecins pour pneumopathie par rapport aux 2 années précédentes

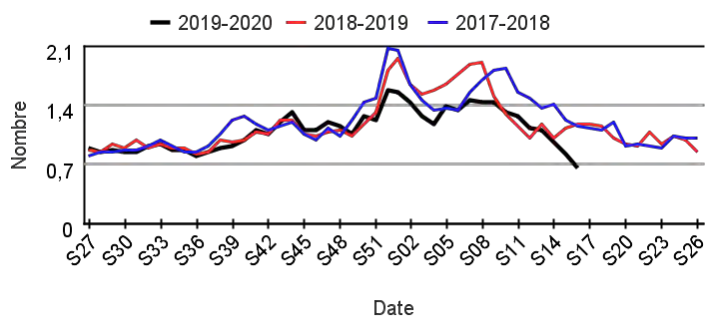
Chez les enfants de moins de 15 ans

Évolution hebdomadaire des proportions d'actes pour pneumopathie parmi les actes codés, moins de 15 ans



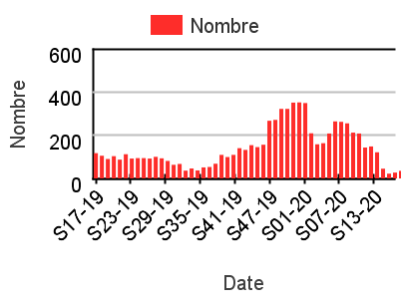
Chez les adultes de 15 ans ou plus

Évolution hebdomadaire des proportions d'actes pour pneumopathie parmi les actes codés, 15 ans ou plus

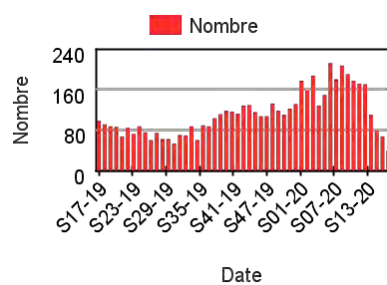


Nombre hebdomadaire d'actes SOS Médecins pour pneumopathie

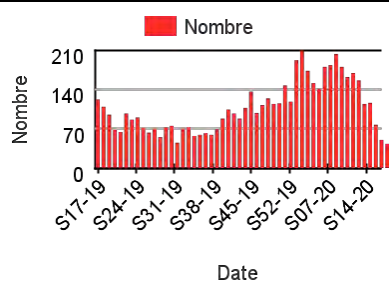
Chez les enfants de moins de 15 ans



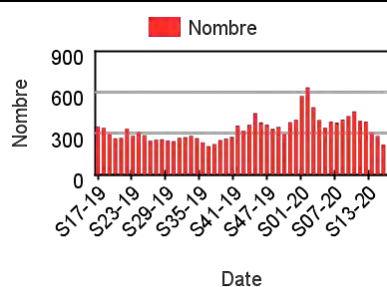
Chez les adultes de 15-44 ans



Chez les adultes de 45 à 64 ans



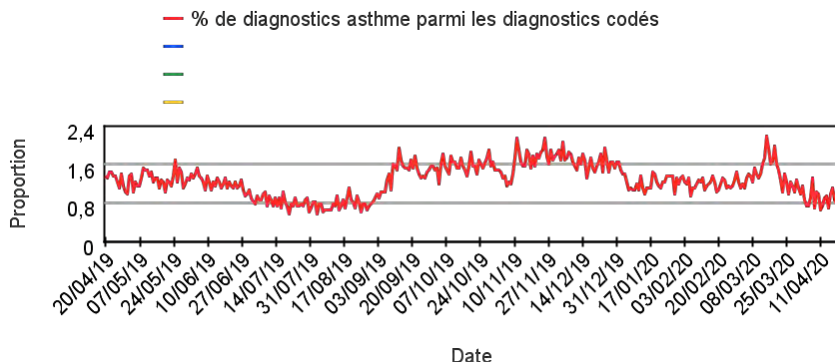
Chez les adultes 65 ans ou plus



Activité liée à une crise d'asthme

Sur un an glissant

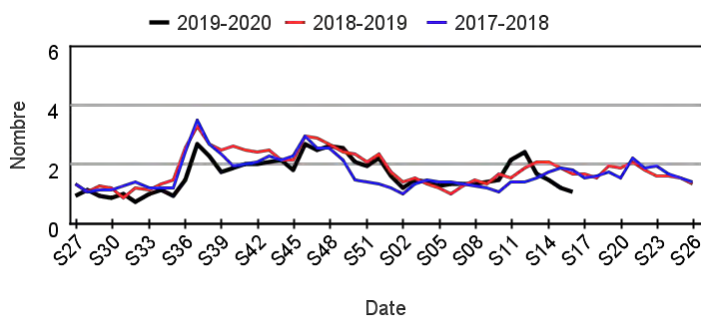
Évolution quotidienne de la proportion d'asthme dans les actes codés



Actes SOS Médecins pour asthme par rapport aux 2 années précédentes

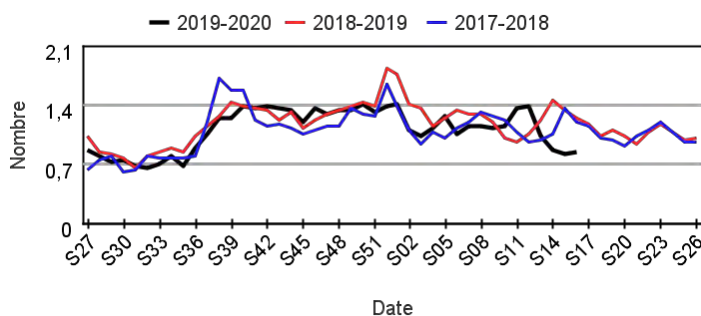
Chez les enfants de moins de 15 ans

Évolution hebdomadaire des proportions d'actes pour asthme parmi les actes codés, moins de 15 ans



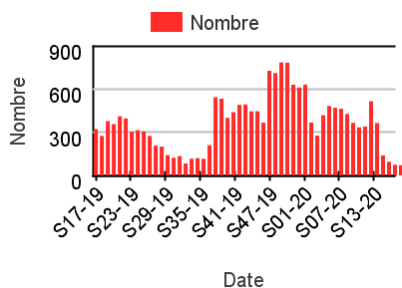
Chez les adultes de 15 ans ou plus

Évolution hebdomadaire des proportions d'actes pour asthme parmi les actes codés, 15 ans ou plus

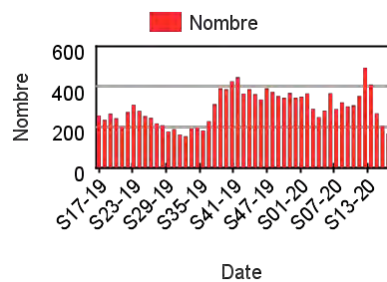


Nombre hebdomadaire d'actes SOS Médecins pour asthme

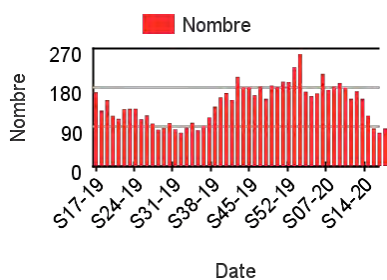
Chez les enfants de moins de 15 ans



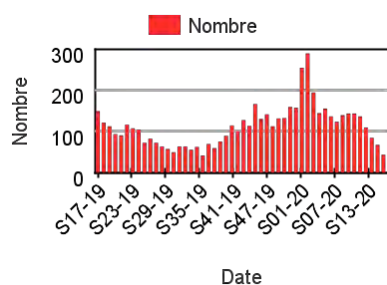
Chez les adultes de 15-44 ans



Chez les adultes de 45 à 64 ans



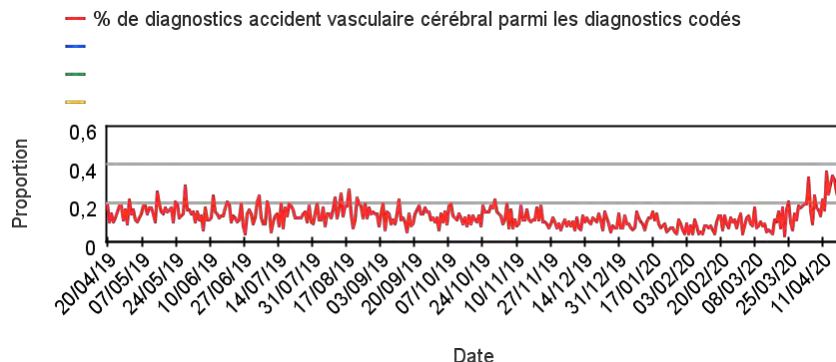
Chez les adultes 65 ans ou plus



Activité liée à un **accident vasculaire cérébral**

Sur un an glissant

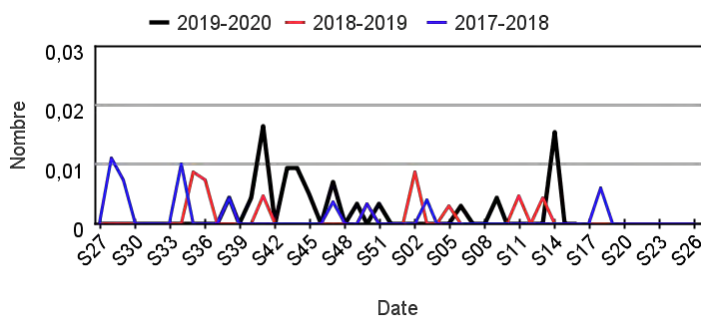
Évolution quotidienne de la proportion d'accident vasculaire cérébral dans les actes codés



Actes SOS Médecins pour accident vasculaire cérébral par rapport aux 2 années précédentes

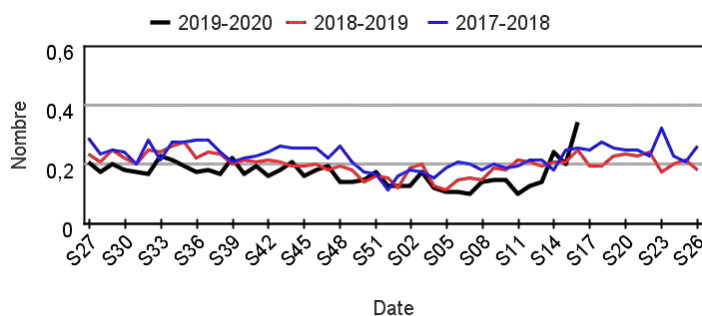
Chez les enfants de moins de 15 ans

Évolution hebdomadaire des proportions d'actes pour accident vasculaire cérébral parmi les actes codés, moins de 15 ans



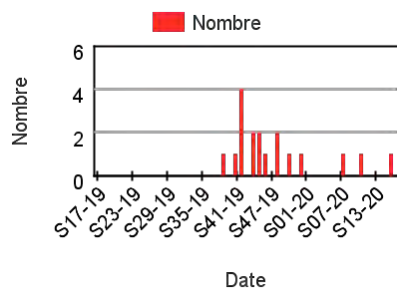
Chez les adultes de 15 ans ou plus

Évolution hebdomadaire des proportions d'actes pour accident vasculaire cérébral parmi les actes codés, 15 ans ou plus

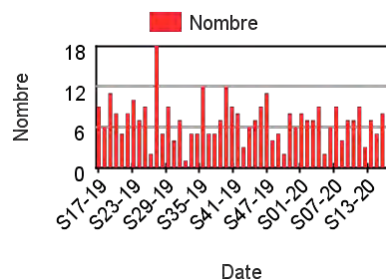


Nombre hebdomadaire d'actes SOS Médecins pour accident vasculaire cérébral

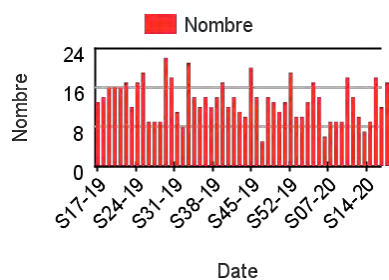
Chez les enfants de moins de 15 ans



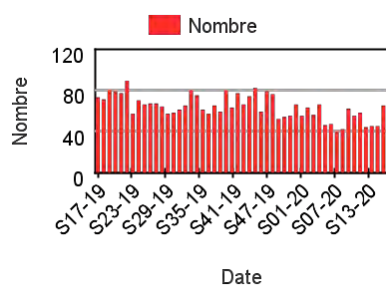
Chez les adultes de 15-44 ans



Chez les adultes de 45 à 64 ans



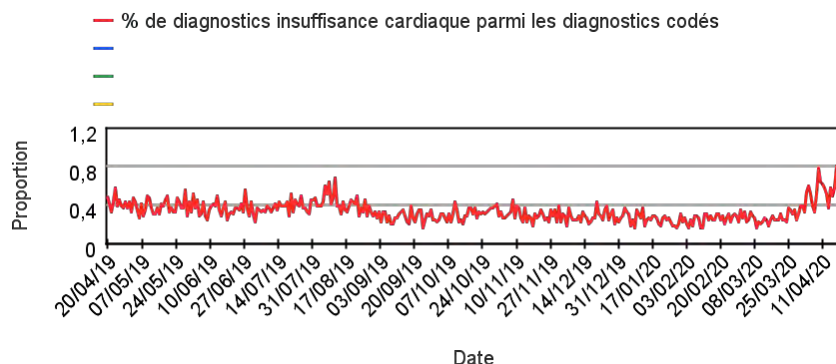
Chez les adultes 65 ans ou plus



Activité liée à une insuffisance cardiaque

Sur un an glissant

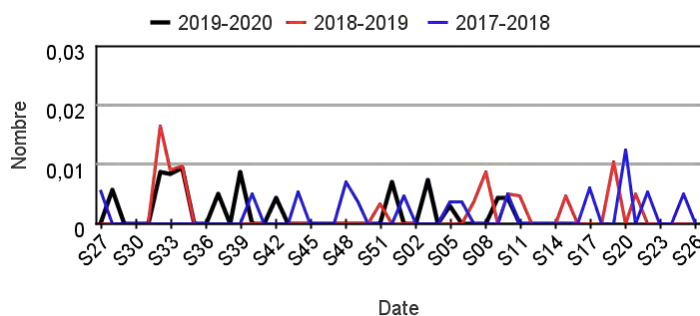
Évolution quotidienne de la proportion d'insuffisance cardiaque dans les actes codés



Actes SOS Médecins pour insuffisance cardiaque par rapport aux 2 années précédentes

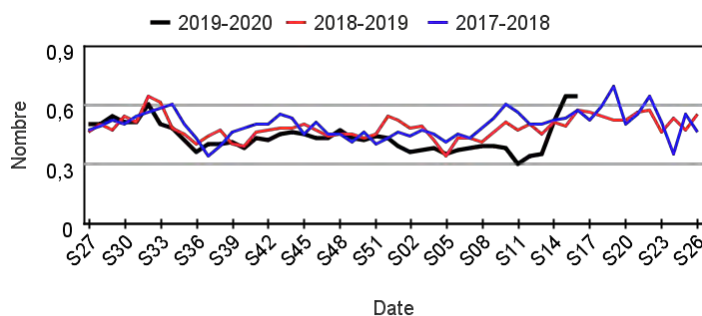
Chez les enfants de moins de 15 ans

Évolution hebdomadaire des proportions d'actes pour insuffisance cardiaque parmi les actes codés, moins de 15 ans



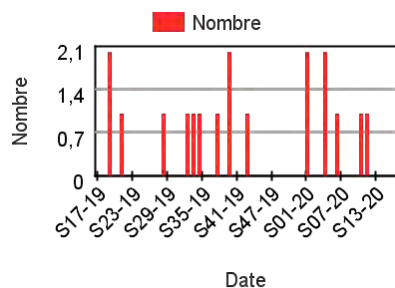
Chez les adultes de 15 ans ou plus

Évolution hebdomadaire des proportions d'actes pour insuffisance cardiaque parmi les actes codés, 15 ans ou plus

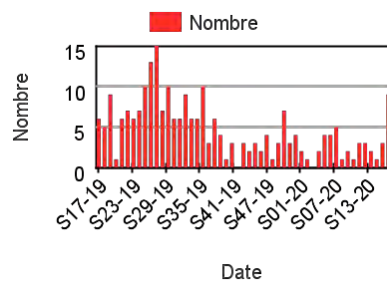


Nombre hebdomadaire d'actes SOS Médecins pour insuffisance cardiaque

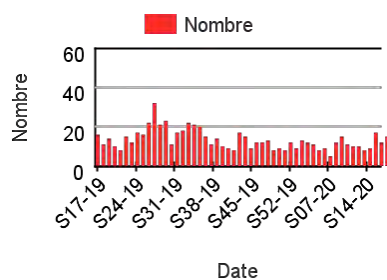
Chez les enfants de moins de 15 ans



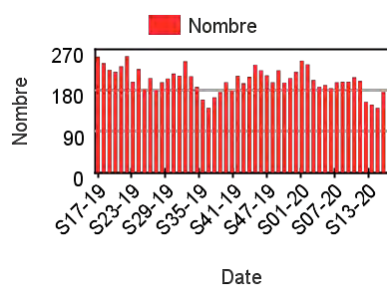
Chez les adultes de 15-44 ans



Chez les adultes de 45 à 64 ans



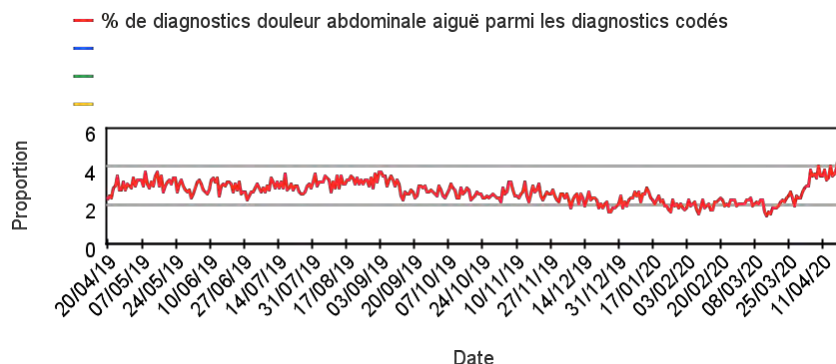
Chez les adultes 65 ans ou plus



Activité liée à une douleur abdominale aiguë

Sur un an glissant

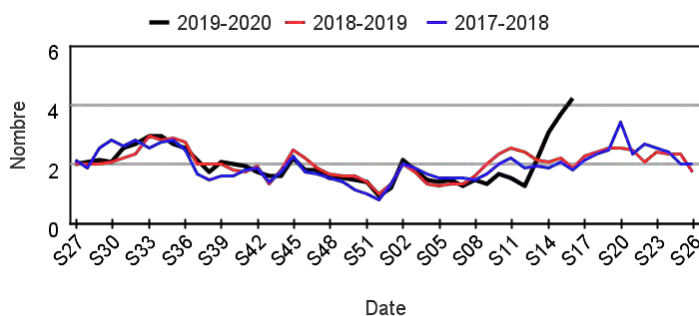
Évolution quotidienne de la proportion de douleur abdominale aiguë dans les actes codés



Actes SOS Médecins pour douleur abdominale aiguë par rapport aux 2 années précédentes

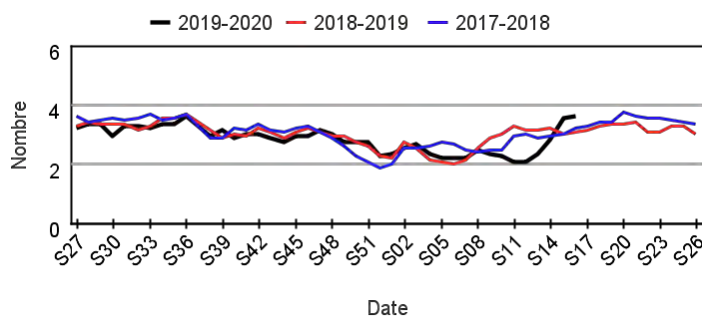
Chez les enfants de moins de 15 ans

Évolution hebdomadaire des proportions d'actes pour douleur abdominale aiguë parmi les actes codés, moins de 15 ans



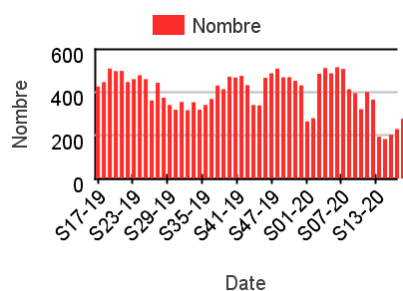
Chez les adultes de 15 ans ou plus

Évolution hebdomadaire des proportions d'actes pour douleur abdominale aiguë parmi les actes codés, 15 ans ou plus

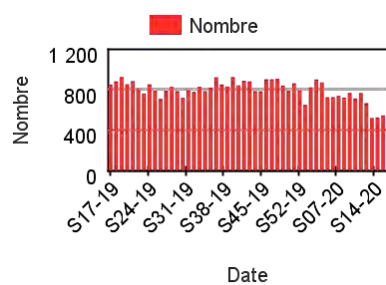


Nombre hebdomadaire d'actes SOS Médecins pour douleur abdominale aiguë

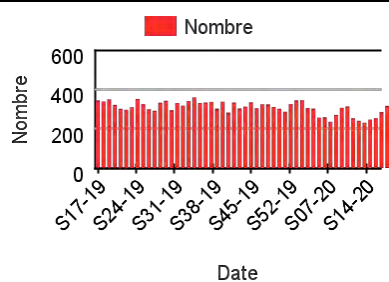
Chez les enfants de moins de 15 ans



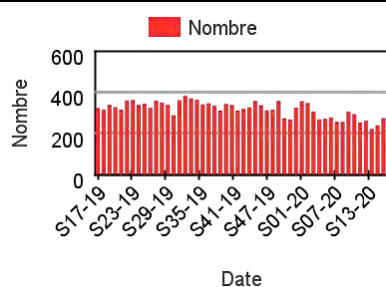
Chez les adultes de 15-44 ans



Chez les adultes de 45 à 64 ans



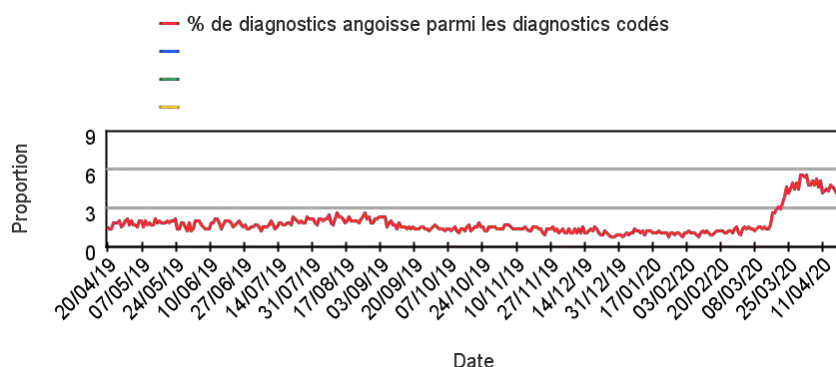
Chez les adultes 65 ans ou plus



Activité liée à une angoisse

Sur un an glissant

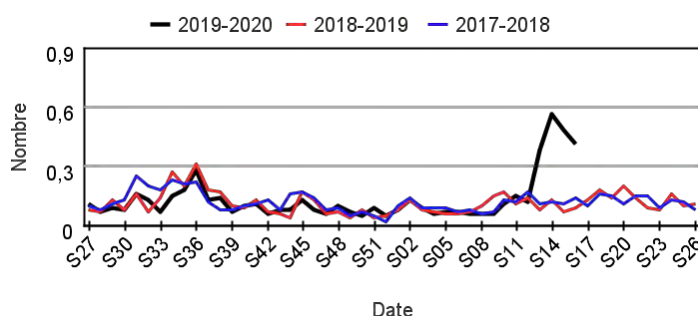
Évolution quotidienne de la proportion d'angoisse dans les actes codés



Actes SOS Médecins pour angoisse par rapport aux 2 années précédentes

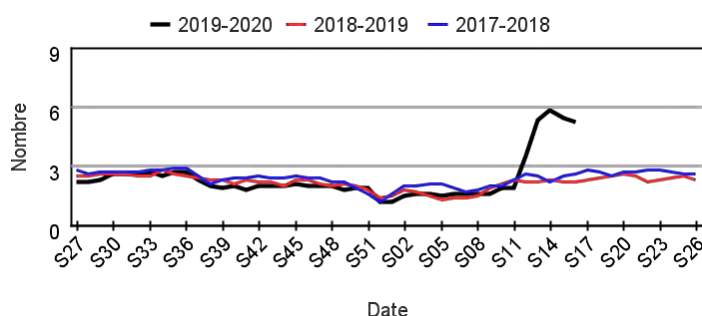
Chez les enfants de moins de 15 ans

Évolution hebdomadaire des proportions d'actes pour angoisse parmi les actes codés, moins de 15 ans



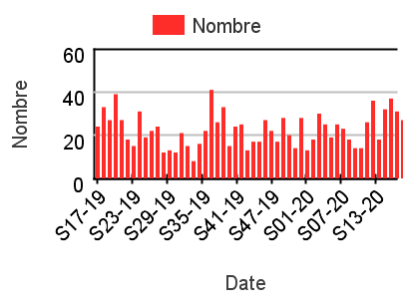
Chez les adultes de 15 ans ou plus

Évolution hebdomadaire des proportions d'actes pour angoisse parmi les actes codés, 15 ans ou plus

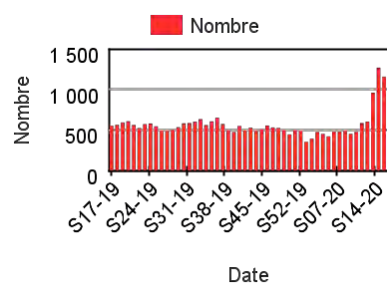


Nombre hebdomadaire d'actes SOS Médecins pour angoisse

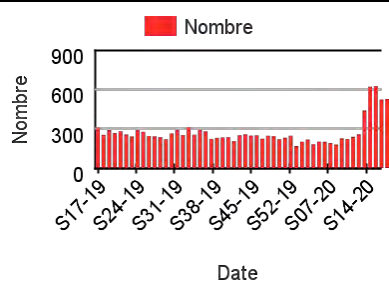
Chez les enfants de moins de 15 ans



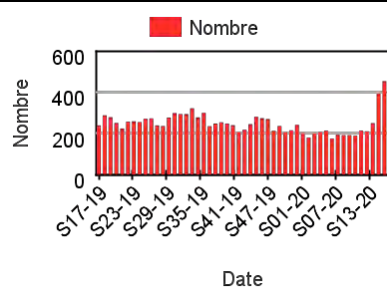
Chez les adultes de 15-44 ans



Chez les adultes de 45 à 64 ans



Chez les adultes 65 ans ou plus



Directrice de la publication : Dr Geneviève CHENE

Rédacteur en chef : Céline Caserio-Schönemann, Direction Appui, Traitements et Analyses des données

Remerciements : membres du Comité de pilotage SOS Médecins / Santé publique France : Dr Pierre-Henry Juan, Dr Pascal Chansard, Dr Patrick Guérin, Dr Serge Smadja

Diffusion : Santé publique France – Direction Appui, Traitements et Analyses des données – 12 rue du Val d'Osne, 94415 Saint-Maurice Cedex.

Tél. : 01 41 79 57 21 – <http://www.santepubliquefrance.sante.fr>